

# 3 Zimmerwohnung mit Südausrichtung - Wohnanlage Anna

## Eckdaten

Objektart	Wohnung
Ort	Prad am Stilfserjoch
Zimmer	3
Energieklasse	A
Konventioniert	
Gesamtfläche m	87.6
Status	Neu
Baujahr	2025
Zustand	Erstbezug
ID	IW97831



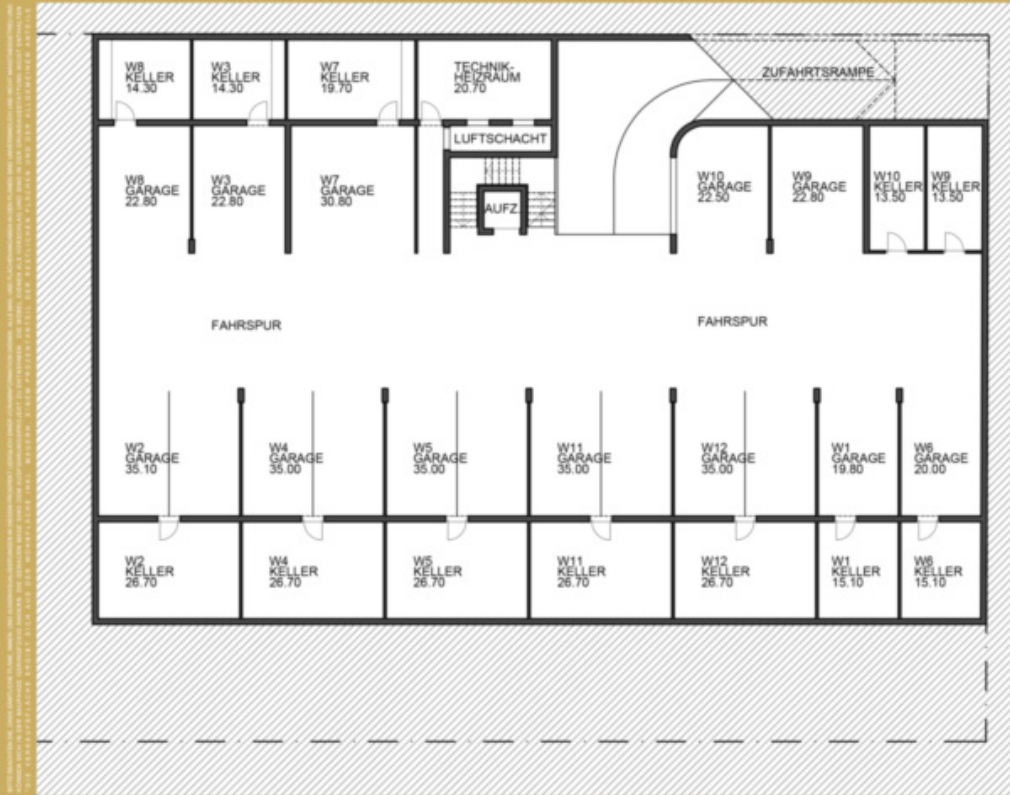








## WOHNANLAGE ANNA



## UNTERGESCHOSS GRUNDRISS

PK INVEST

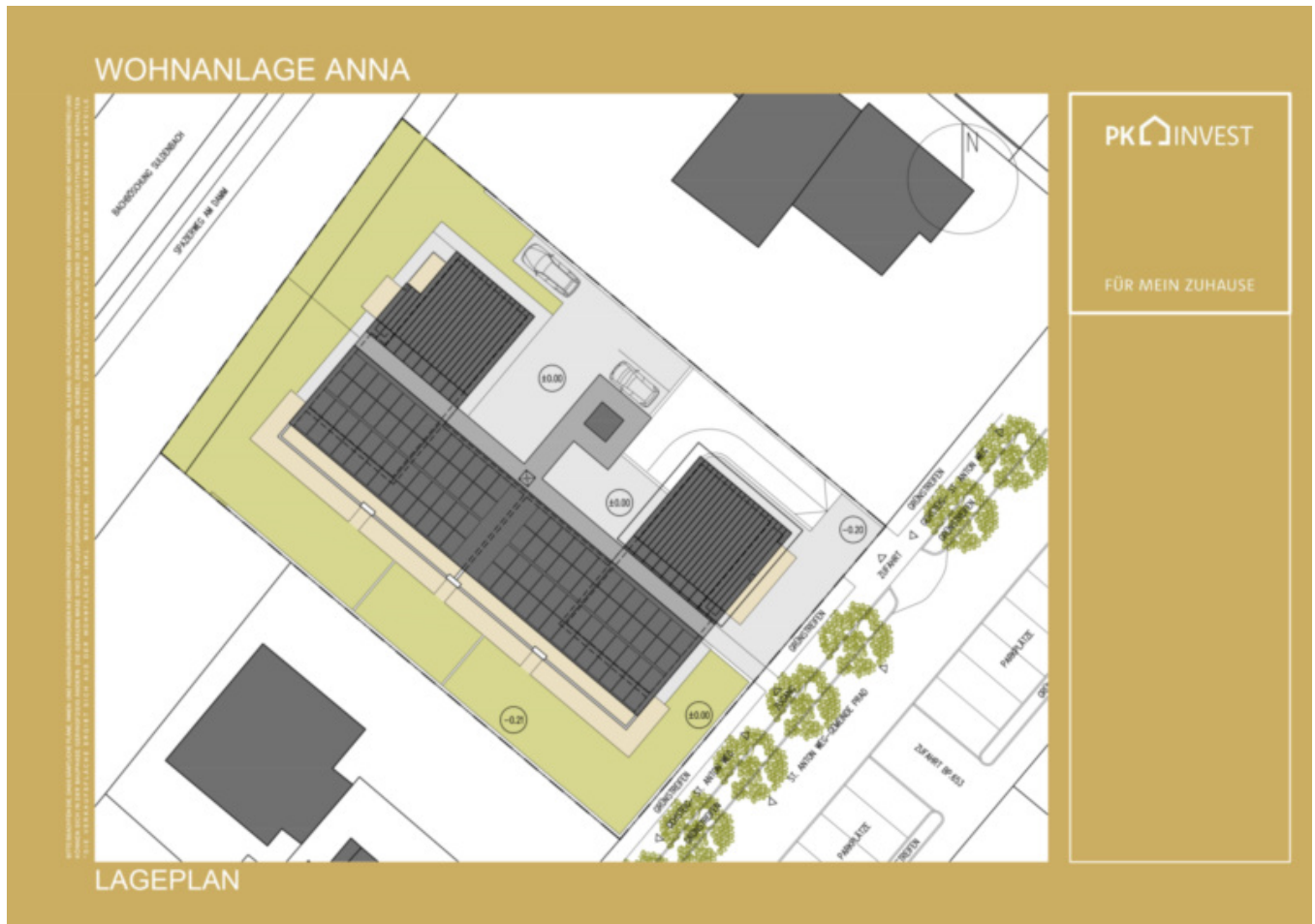
FÜR MEIN ZUHAUSE



### NETTOFLÄCHEN UNTERGESCHOSS

#### KELLER UND GARAGE

W1: 15.10+19.80	34.90m <sup>2</sup>
W2: 26.70+35.10	61.80m <sup>2</sup>
W3: 14.30+22.80	37.10m <sup>2</sup>
W4: 26.70+35.00	61.70m <sup>2</sup>
W5: 26.70+35.00	61.70m <sup>2</sup>
W6: 15.10+20.00	35.10m <sup>2</sup>
W7: 19.70+30.80	50.50m <sup>2</sup>
W8: 14.30+22.80	37.10m <sup>2</sup>
W9: 13.50+22.50	36.30m <sup>2</sup>
W10: 13.50+22.50	36.00m <sup>2</sup>
W11: 26.70+35.00	61.70m <sup>2</sup>
W12: 26.70+35.00	61.70m <sup>2</sup>



## Flächen

Gesamtfläche m	87.6
Nettofläche m	59.6
Keller m	19.7
Balkon/Terrasse m	16.3

## Räume

Badezimmer	1
Balkone/Terrassen	1
Wohn-/Schlafzimmer	3

## Ausstattung

Bad	Dusche
Böden	Fliesen, Dielen
Ausrichtung Balkon/Terrasse	Süd
Technik	

Heizungsart  
Befeuernng  
Fahrstuhl  
PKW

Fussbodenh.  
Fernwärme  
Personenaufzug

Art	Anzahl	Preis
Garage	1	

**Beschreibung**

Die Wohnanlage Anna entsteht in einer sehr guten, ruhigen und zentrumsnahen Lage in Prad am Stilfserjoch. Die hellen und lichtdurchfluteten Wohneinheiten mit großen Fensteröffnungen und Terrassen mit Bergblick, sowie die Lage geben dieser Wohnanlage eine besondere und einzigartige Note. Der U-förmige Baukörper ermöglicht die Ausrichtung der Wohneinheiten nach Osten, Süden und Westen. Das exklusive Wohnbau-Projekt wird in Klimahausstandard „A-NATURE“ und in massiver Bauweise ausgeführt. Die Kombination aus einer bautechnisch ausgereiften Gebäudehülle und einer effizienten und innovativen Haustechnik ermöglichen es, den Energieverbrauch sehr niedrig zu halten.

Die nach Süden ausgerichtete Wohnung 7 im Obergeschoss mit einer Fläche von ca. 60 m verfügt über eine ca. 16 m großen Balkon, einen ca. 20 m großen Keller und einen Garagenstellplatz mit ca. 31 m . Die Wohnung ist konventioniert und somit in Südtirol ansässigen Personen vorbehalten.

## Anbieter



pk invest GmbH  
Kiefernainweg 62C  
39026

Mob.  
+39 335 521 20 18