

# Neue Dreizimmer-Gartenwohnung - Wohnanlage Anna

## Eckdaten

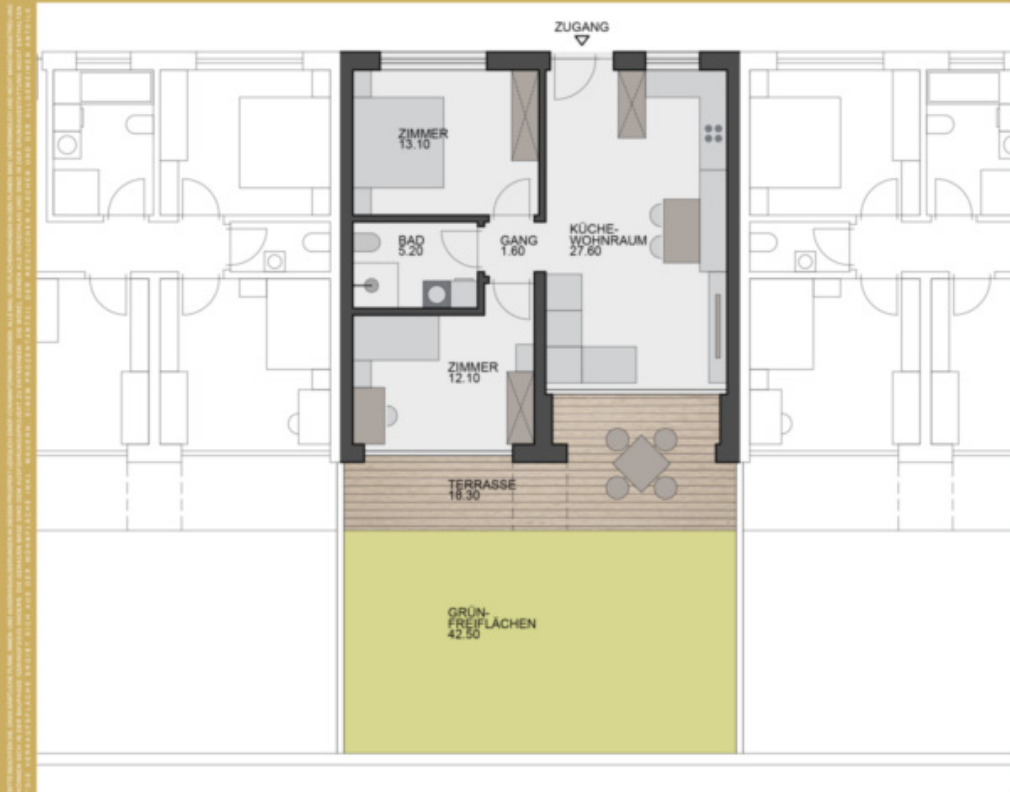
Objektart	Wohnung / Erdgeschoss
Ort	Prad am Stilfserjoch
Zimmer	3
Energieklasse	A
Konventioniert	
Gesamtfläche m	87.8
Status	Neu
Baujahr	2025
Zustand	Erstbezug
ID	IW97827







## WOHNANLAGE ANNA



ERDGESCHOSS GRUNDRISS

PK INVEST

FÜR MEIN ZUHAUSE

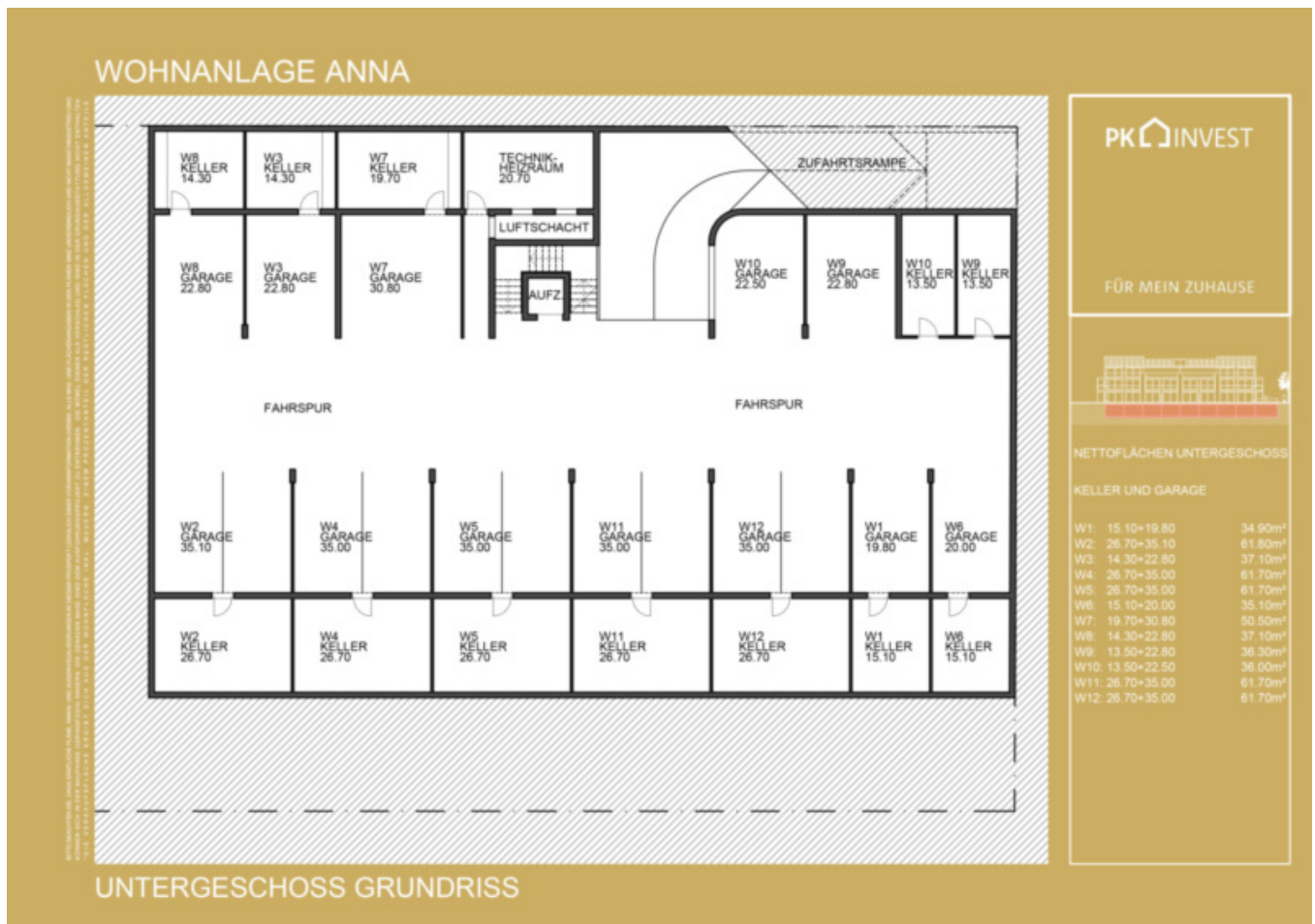


VERKAUFSFLÄCHE:  
GESAMT 87.81m<sup>2</sup>

NETTOFLÄCHEN:  
WOHNUNG 59.60m<sup>2</sup>  
TERRASSE 18.30m<sup>2</sup>  
GRÜN- FREIFLÄCHEN 42.50m<sup>2</sup>  
KELLER 14.30m<sup>2</sup>  
GARAGE 22.80m<sup>2</sup>

WOHNUNG 3





PK INVEST

FÜR MEIN ZUHAUSE



NETTOFLÄCHEN UNTERGESCHOSS

KELLER UND GARAGE

W1: 15.10+19.80	34.90m <sup>2</sup>
W2: 26.70+35.10	61.80m <sup>2</sup>
W3: 14.30+22.80	37.10m <sup>2</sup>
W4: 26.70+35.00	61.70m <sup>2</sup>
W5: 26.70+35.00	61.70m <sup>2</sup>
W6: 15.10+20.00	35.10m <sup>2</sup>
W7: 19.70+30.80	50.50m <sup>2</sup>
W8: 14.30+22.80	37.10m <sup>2</sup>
W9: 13.50+22.80	36.30m <sup>2</sup>
W10: 13.50+22.50	36.00m <sup>2</sup>
W11: 26.70+35.00	61.70m <sup>2</sup>
W12: 26.70+35.00	61.70m <sup>2</sup>

## Flächen

Gesamtfläche m	87.8
Nettofläche m	59.6
Garten m	42.5
Keller m	14.3
Balkon/Terrasse m	18.3

## Räume

Badezimmer	1
Balkone/Terrassen	1
Wohn-/Schlafzimmer	3

## Ausstattung

Bad	Dusche
Böden	Fliesen, Dielen
Ausrichtung Balkon/Terrasse	Süd

## PKW

Art	Anzahl	Preis
Garage	1	
Beschreibung		

Die Wohnanlage Anna entsteht in einer sehr guten, ruhigen und zentrumsnahen Lage in Prad am Stilfserjoch. Die hellen und lichtdurchfluteten Wohneinheiten mit großen Fensteröffnungen und Terrassen mit Bergblick, sowie die Lage geben dieser Wohnanlage eine besondere und einzigartige Note. Der U-förmige Baukörper ermöglicht die Ausrichtung der Wohneinheiten nach Osten, Süden und Westen. Das exklusive Wohnbau-Projekt wird in Klimahausstandard „A-NATURE“ und in massiver Bauweise ausgeführt. Die Kombination aus einer bautechnisch ausgereiften Gebäudehülle und einer effizienten und innovativen Haustechnik ermöglichen es, den Energieverbrauch sehr niedrig zu halten.

Die Wohnung 3 im Erdgeschoss ist nach Süden ausgerichtet und verfügt über eine Fläche von ca. 60 m<sup>2</sup>, einen Garten von ca. 43 m<sup>2</sup> und einer Terrasse von ca. 18 m<sup>2</sup>, einem ca. 14 m großen Keller und einem Garagenstellplatz von ca. 23 m<sup>2</sup>. Die Wohnung ist konventioniert und somit in Südtirol ansässigen Personen vorbehalten.

## Anbieter



pk invest GmbH  
Kiefernainweg 62C  
39026

Mob.  
+39 335 521 20 18

□