

Exklusive Gartenwohnung - Wohnanlage Anna

Eckdaten

Objektart	Wohnung / Erdgeschoss
Ort	Prad am Stilfserjoch
Zimmer	4
Energieklasse	A

Konventioniert	
Gesamtfläche m	141.8
Status	Neu
Baujahr	2025
Zustand	Erstbezug
ID	IW97826









WOHNANLAGE ANNA



ERDGESCHOSS GRUNDRISS

PK INVEST

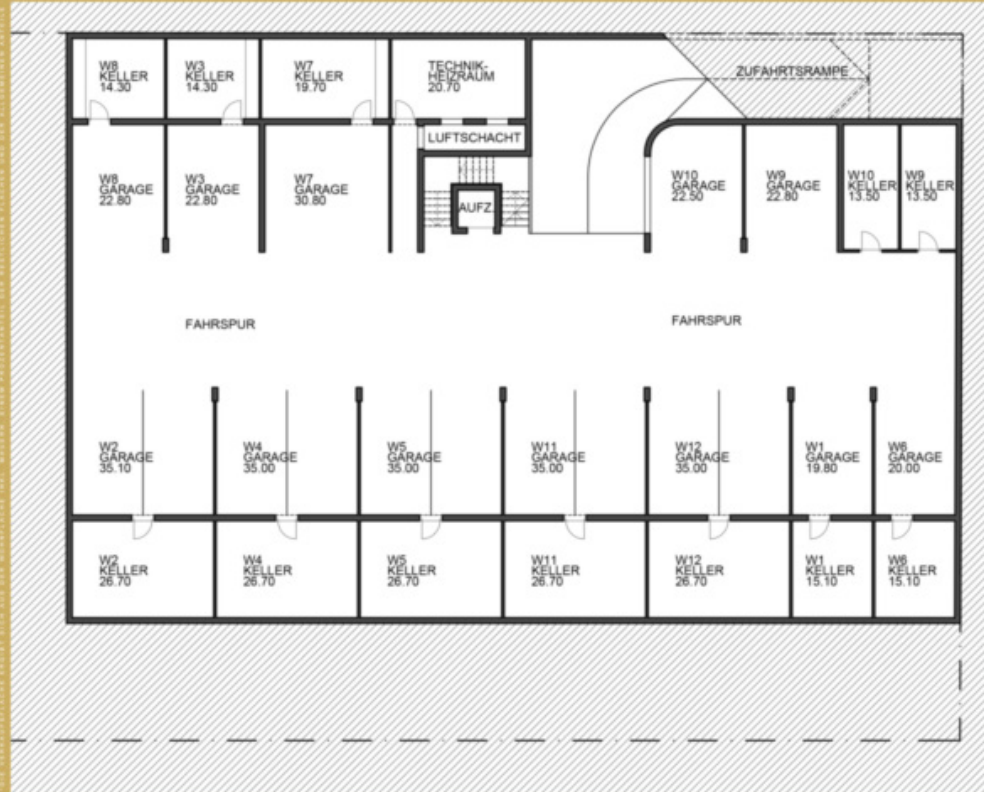
FÜR MEIN ZUHAUSE



VERKAUFSFLÄCHE:	
GESAMT	141.77m ²
NETTOFLÄCHEN:	
WOHNUNG	90.10m ²
TERRASSE	32.10m ²
GRÜN-FREIFLÄCHEN	126.40m ²
KELLER	26.70m ²
GARAGE	35.10m ²

WOHNUNG 2

WOHNANLAGE ANNA



UNTERGESCHOSS GRUNDRISS

PK INVEST

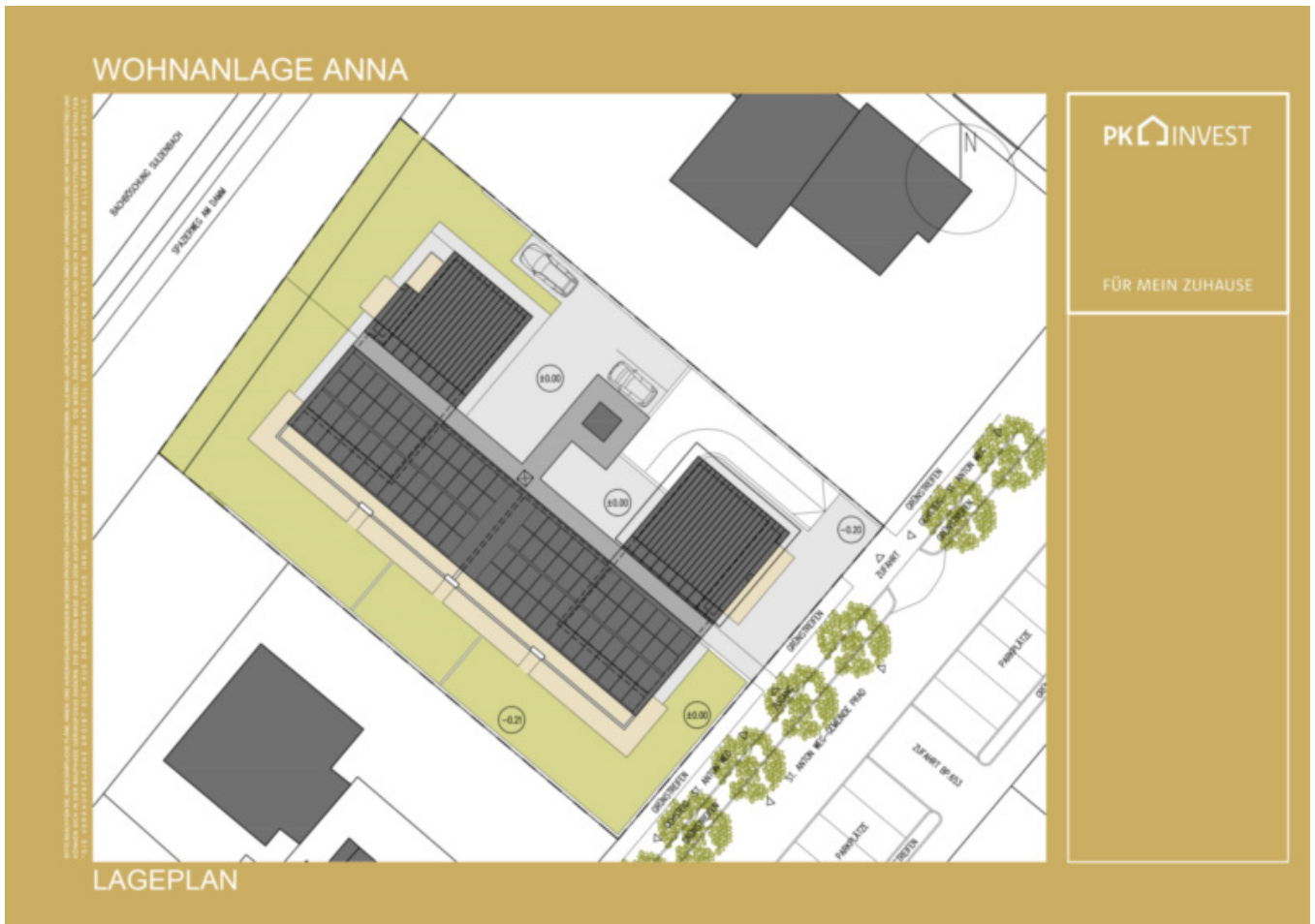
FÜR MEIN ZUHAUSE



NETTOFLÄCHEN UNTERGESCHOSS

KELLER UND GARAGE

W1: 15.10+19.80	34.90m ²
W2: 26.70+35.10	61.80m ²
W3: 14.30+22.80	37.10m ²
W4: 26.70+35.00	61.70m ²
W5: 26.70+35.00	61.70m ²
W6: 15.10+20.00	35.10m ²
W7: 19.70+30.80	50.50m ²
W8: 14.30+22.80	37.10m ²
W9: 13.50+22.80	36.30m ²
W10: 13.50+22.50	36.00m ²
W11: 26.70+35.00	61.70m ²
W12: 26.70+35.00	61.70m ²



Flächen

Gesamtfläche m	141.8
Nettofläche m	90.1
Garten m	128.4
Keller m	26.7
Balkon/Terrasse m	32.1

Räume

Badezimmer	1
Sep. WC	1
Balkone/Terrassen	1
Wohn-/Schlafzimmer	4
Stellplätze	2

Ausstattung

Bad	Dusche
Küche	Offen
Böden	Fliesen, Dielen
Ausrichtung Balkon/Terrasse	Süd
Technik	

Heizungsart
Befeuerung
Fahrstuhl
PKW

Fussbodenh.
Fernwärme
Personenaufzug

Art	Anzahl	Preis
Garage	2	

Beschreibung

Die Wohnanlage Anna entsteht in einer sehr guten, ruhigen und zentrumsnahen Lage in Prad am Stilfserjoch. Die hellen und lichtdurchfluteten Wohneinheiten mit großen Fensteröffnungen und Terrassen mit Bergblick, sowie die Lage geben dieser Wohnanlage eine besondere und einzigartige Note. Der U-förmige Baukörper ermöglicht die Ausrichtung der Wohneinheiten nach Osten, Süden und Westen. Das exklusive Wohnbau-Projekt wird in Klimahausstandard „A-NATURE“ und in massiver Bauweise ausgeführt. Die Kombination aus einer bautechnisch ausgereiften Gebäudehülle und einer effizienten und innovativen Haustechnik ermöglichen es, den Energieverbrauch sehr niedrig zu halten.

Die Wohnung 2 im Erdgeschoss ist Südost ausgerichtet und verfügt über eine Fläche von ca. 90 m². Der Garten hat ein Ausmaß von ca. 128 m² und die Terrasse ca. 32 m². Das Angebot wird von einem ca. 27 m² großen Keller und einem Doppelgaragenstellplatz von ca. 35 m² abgerundet. Die Wohnung ist konventioniert und somit in Südtirol ansässigen Personen vorbehalten.

Anbieter



pk invest GmbH
Kiefernainweg 62C
39026

Mob.
+39 335 521 20 18

□