

Lichtdurchflute Gartenwohnung Wohnanlage Anna

Eckdaten

Objektart	Wohnung / Erdgeschoss
Ort	Prad am Stilfserjoch
Strasse, Hausnr	St. Antonweg 41
Zimmer	3
Energieklasse	A
Gesamtfläche m	93.3
Status	Neu
Baujahr	2025
Zustand	Erstbezug
ID	IW97714









WOHNANLAGE ANNA



ERDGESCHOSS GRUNDRISS

PK INVEST

FÜR MEIN ZUHAUSE

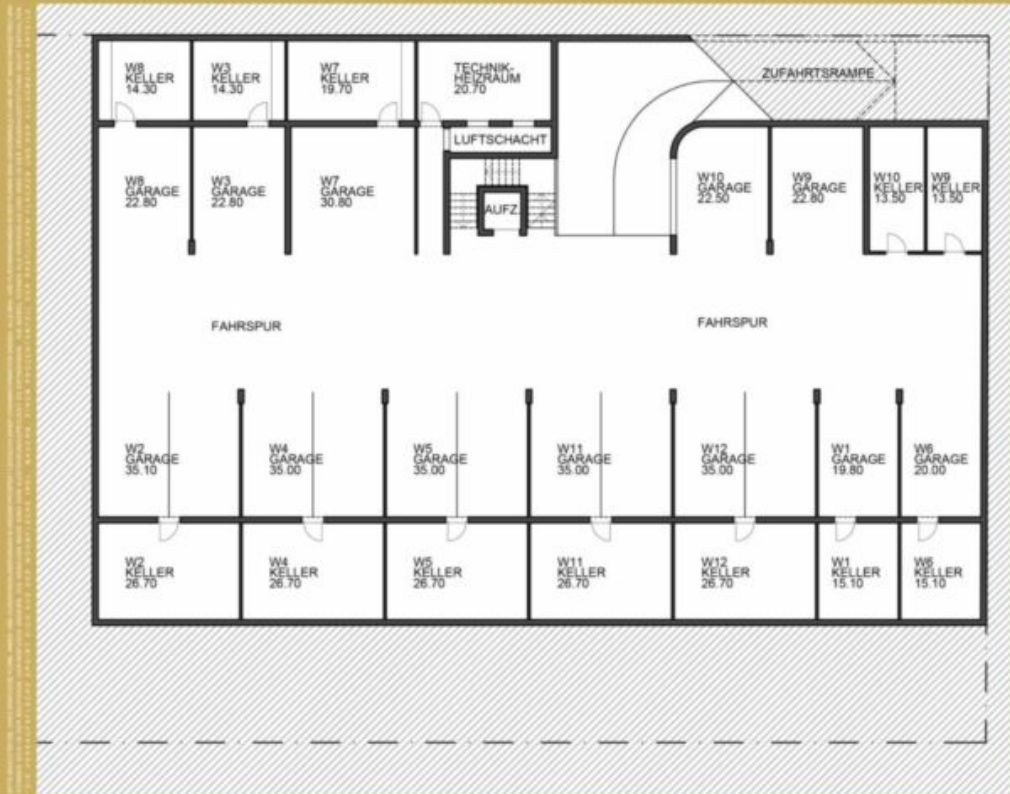


VERKAUFSFLÄCHE:
GESAMT 93.25m²

NETTOFLÄCHEN:
WOHNUNG 54.60m²
TERRASSE 20.90m²
GRÜN-FREIFLÄCHEN 149.60m²
KELLER 15.10m²
GARAGE 19.80m²

WOHNUNG 1

WOHNANLAGE ANNA



UNTERGESCHOSS GRUNDRISS

PK INVEST

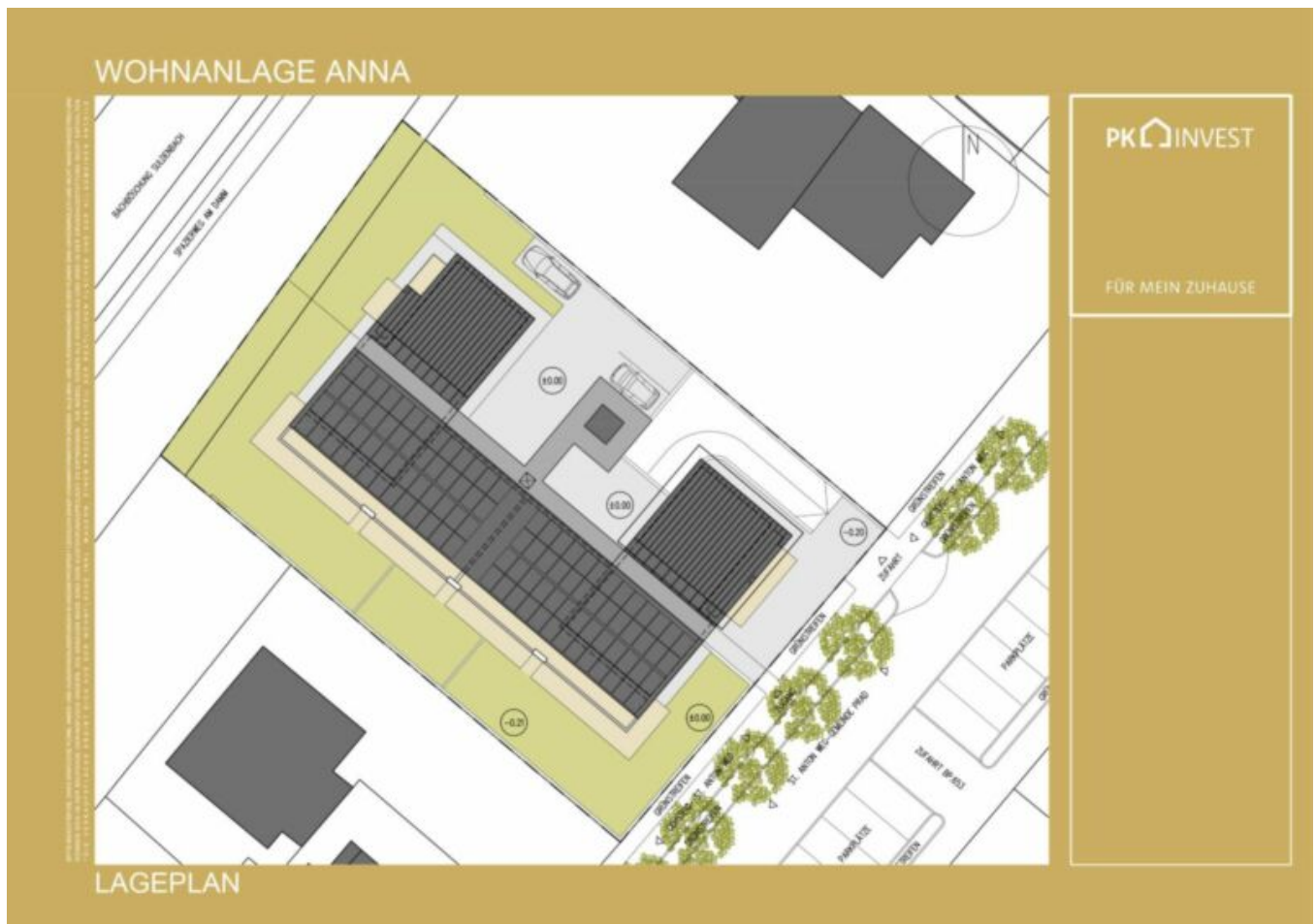
FÜR MEIN ZUHAUSE



NETTOFLÄCHEN UNTERGESCHOSS

KELLER UND GARAGE

W1: 15.10+19.80	34.90m ²
W2: 26.70+35.10	81.80m ²
W3: 14.30+22.80	37.10m ²
W4: 26.70+35.00	81.70m ²
W5: 26.70+35.00	81.70m ²
W6: 15.10+30.00	35.10m ²
W7: 19.70+30.80	50.80m ²
W8: 14.30+22.80	37.10m ²
W9: 13.50+22.80	36.30m ²
W10: 13.50+22.50	36.00m ²
W11: 26.70+35.00	81.70m ²
W12: 26.70+35.00	81.70m ²



Flächen

Gesamtfläche m	93.3
Nettofläche m	54.6
Garten m	149.6
Keller m	15.1
Balkon/Terrasse m	20.9

Räume

Badezimmer	1
Balkone/Terrassen	1
Wohn-/Schlafzimmer	3

Ausstattung

Bad	Dusche
Küche	Offen
Böden	Fliesen, Dielen
Ausrichtung Balkon/Terrasse	West

Technik

Heizungsart	Fussbodenh.
-------------	-------------

Befeuernng
Fahrstuhl
Sonstige

Fernwärme
Personenaufzug

Ausblick
Unterkellert
PKW

Berge
Ja

Art
Garage
Beschreibung

Anzahl
1

Preis

Mit der WOHNANLAGE ANNA schaffen wir hochwertigen und sonnigen Wohnraum in sehr guter und ruhiger Lage im St. Antonweg in Prad am Stilfserjoch.

Das neue Mehrfamilienwohnhaus mit insgesamt 12 Wohneinheiten, 3 Außenstellplätzen und einer Parkgarage erstreckt sich über vier Ebenen.

Es werden 3-Zimmer Wohneinheiten und 4-Zimmer Wohneinheiten mit großzügigen sonnigen Balkonen, Terrassen oder Gärten realisiert. 2 Penthauswohnungen mit je 4 Zimmern und großen Dachterrassen krönen das Projekt.

Die Wohnanlage Anna wird in KlimaHaus A Nature Ausführung gebaut. Ihre moderne Architektur, sowie hochwertige Baumaterialien lassen Sie zu Ihrem Wohnfühltraum werden.

Der Ort Prad am Stilfserjoch ist, sowohl als Erstwohnsitz, aber auch als Zweitwohnsitz durch seine ideale Lage, umgeben von Ski- und Wandergebieten, sehr attraktiv. Apotheke, Supermärkte, Arzt, Kindergarten, Grund- und Mittelschule, sowie Gastronomie- und Freizeitangebote machen den Ort zu einem idealen Lebensmittelpunkt.

Die nach Westen ausgerichtete Wohnung 1 im Erdgeschoss mit einer Fläche von 54,60 m verfügt über einen ca. 150 m großen Garten, ca. 21 m Terrasse, einen ca. 15 m großen Keller und einen Garagenstellplatz mit ca. 20 m . Direkt neben der Wohneinheit befindet sich einer von drei Autoabstellplätzen, welche zusätzlich erworben werden können. Die Wohnung kann mit einem Aufpreis auch als Zweitwohnung oder Ferienwohnung erworben werden und die Spesen für die Freistellung sind nicht im Kaufpreis inkludiert. Genießen Sie Ihre eigenen Vier Wände oder Ihr eigenes Feriendomizil im sonnigen Vinschgau!

Anbieter

pk invest GmbH
Kiefernainweg 62C
39026

Mob.
+39 335 521 20 18

□