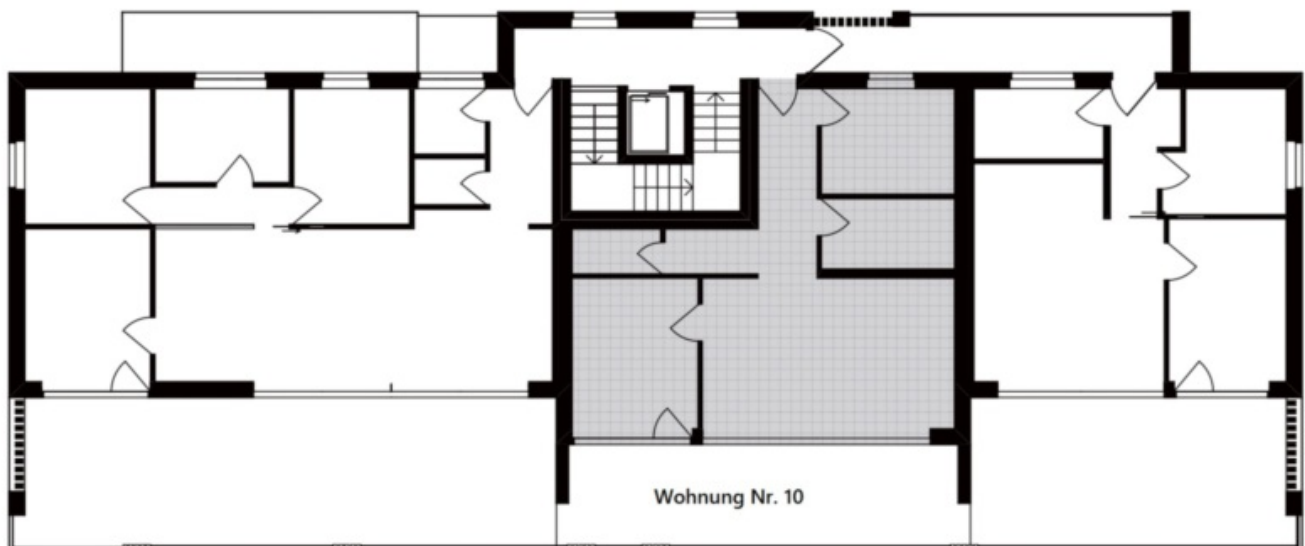
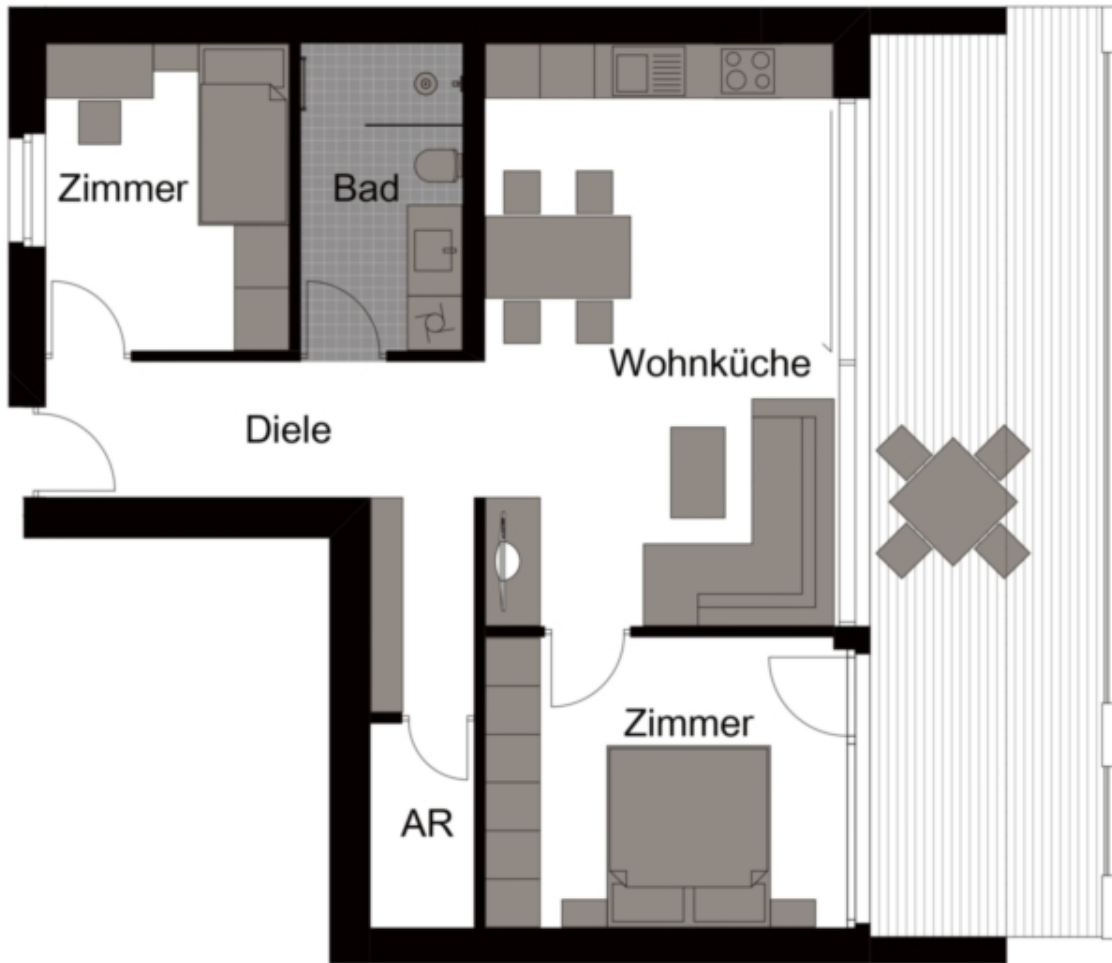


Neubau Wohnanlage Maria - Wohnung Nr. 10

Eckdaten

Objektart	Wohnung / Dachgeschoss
Ort	Prad am Stilfserjoch
Zimmer	3
Etage	2
Kaufpreis	437'000 €
Nettofläche m	79.5
Baujahr	2024
ID	IW91695





















Preise

Kaufpreis 437'000 €
Flächen

Nettofläche m 79.5
Balkon/Terrasse m 26.5

Räume

Schlafzimmer 2
Badezimmer 1
Stellplätze 1

Ausstattung

Heizungsart Fussbodenh.
Befeuerung Fernwärme
Unterkellert Ja

Beschreibung

Wohnung Nr. 10: Die neu errichtete Wohnanlage "MARIA" befindet sich direkt angrenzend an die Wohnanlage LISA in Prad am Stilfserjoch. Dabei handelt es sich um ein Mehrfamilienhaus mit insgesamt 11 Wohneinheiten.

Die Wohnung Nr. 10 befindet sich im 2. Obergeschoss und hat eine Wohnfläche von ca. 79,50 m . Sie ist wie folgt aufgeteilt: Diele, Wohnküche, Badezimmer und 2 Schlafzimmer. Außerdem gehören zur Wohnung eine Terrasse mit ca. 26,50 m , ein Garten mit ca. 35 m im Erdgeschoss sowie ein Keller im Untergeschoss.

Die Wohnung ist nicht konventioniert und kann somit auch als Ferienimmobilie oder für den Zweitwohnsitz genutzt werden.

Anbieter



Wellenzohn Immobilien KG
Göflanerstrasse Nr. 33
39028 Schlanders

Tel.

0473 620300

Fax.
0473 620234

□