

Luxuriöse Attikawohnung mit zwei Balkonen und Dachterrasse

Eckdaten

Objektart	Wohnung
Ort	Pfalzen
Strasse, Hausnr	Via Anselm Sparber 2
Zimmer	4
Etage	2
Kaufpreis	1'800'000 €
Gesamtfläche m	213.0
Baujahr	2010
Zustand	Neuwertig
ID	IW107906

























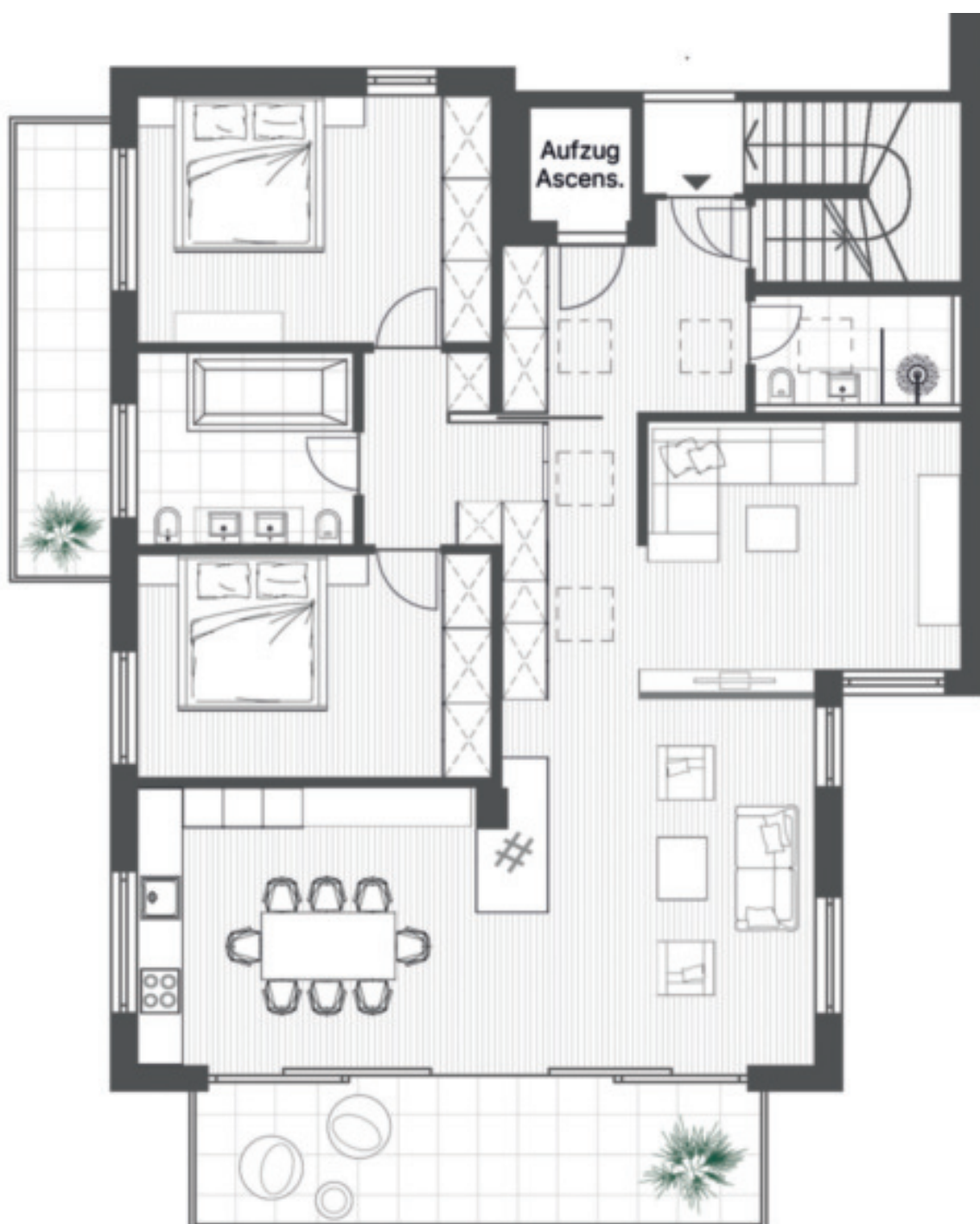


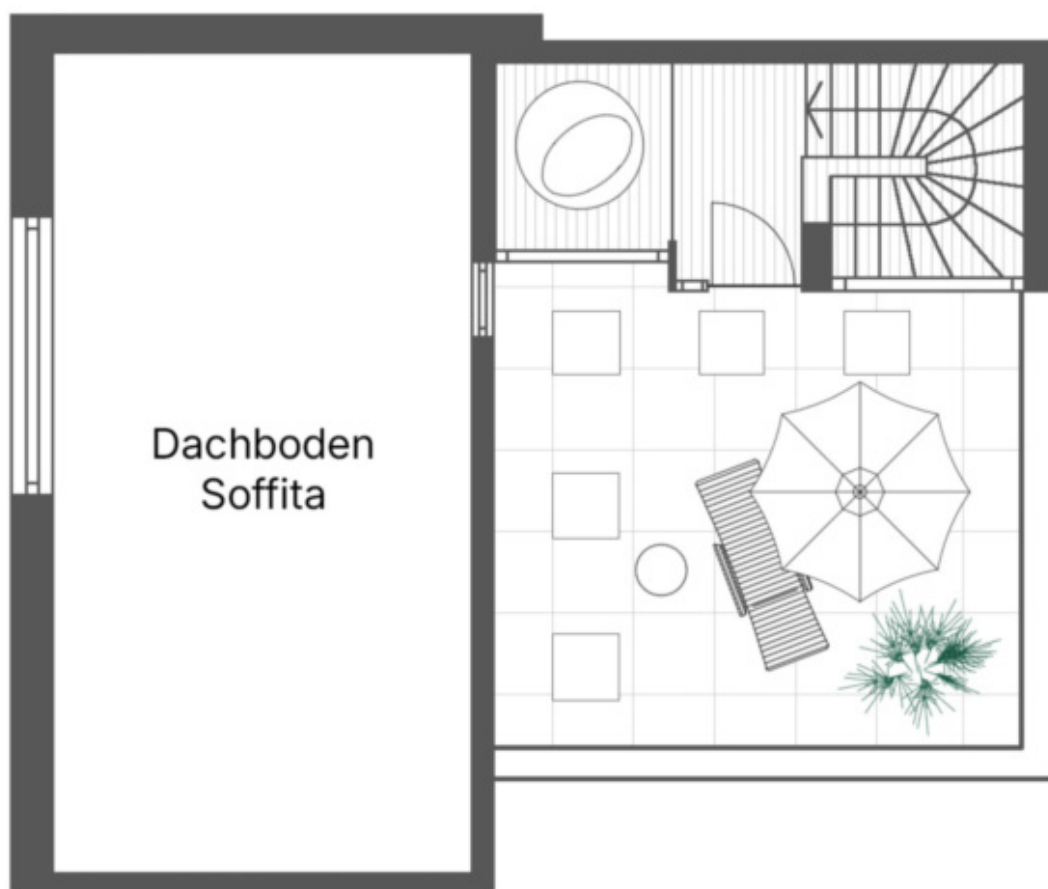


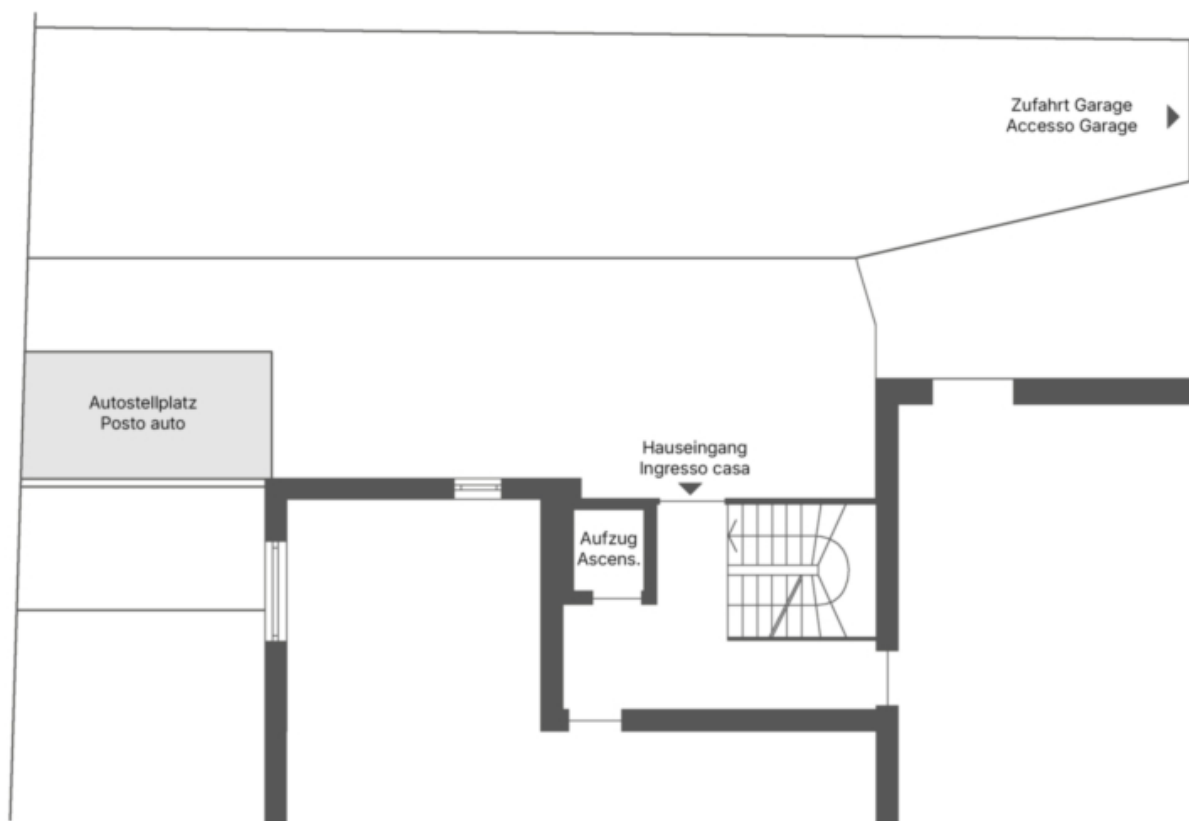


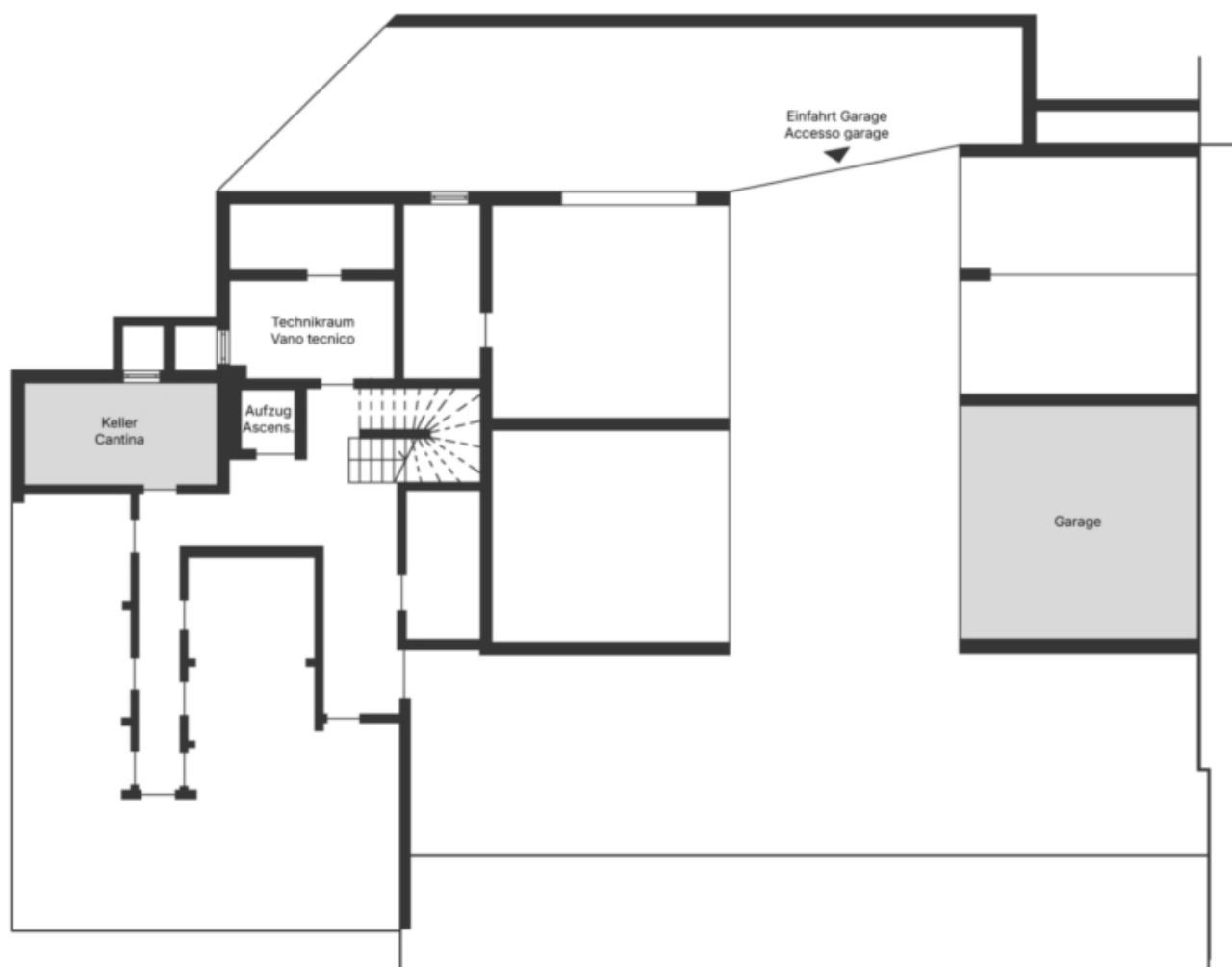














Preise

Kaufpreis 1'800'000 €

Flächen

Gesamtfläche m 213.0

Nettofläche m 154.0

Keller m 15.0

Balkon/Terrasse m 70.2

Räume

Schlafzimmer 2

Badezimmer 2

Stellplätze 1

Ausstattung

Möbliert Vollmöbliert

Heizungsart Fussbodenh.

Befeuerung Fernwärme

Fahrstuhl Personenaufzug

Unterkellert Ja

Beschreibung

Diese exklusive Immobilie beeindruckt mit einem großzügigen, hellen Wohn-Essbereich samt einem abgetrennten TV-Raum, zwei Schlafzimmern und zwei Badezimmern, von denen eines über eine Badewanne verfügt. Bequem gelangen Sie mit dem Aufzug direkt in die Wohnung. Ein besonderes Highlight ist der großzügige Außenbereich mit zwei Balkonen und einer Dachterrasse, die eine herrliche Panoramaaussicht auf die umliegende Bergwelt bieten, einschließlich Kronplatz und den Sextner Dolomiten. Die Immobilie befindet sich in sehr gutem Zustand und ist vollmöbliert. Im Preis inbegriffen sind zwei Keller, eine Doppelgarage sowie ein Außenstellplatz.

Die Ortschaft Pfalzen ist für ihre sonnige Panoramalage bekannt und bietet eine gute Grundversorgung mit Einkaufsmöglichkeiten, Gasthöfen, Apotheke, Bank, Post und weiteren Einrichtungen. Der Anschluss an regionale Verkehrswege und Buslinien sorgt für gute Erreichbarkeit. Die Gegend ist bei Familien und Naturliebhabern wegen des Angebots an Wander-, Rad- und Wintersportaktivitäten sowie der ruhigen, gepflegten Wohnlage sehr beliebt.

Anbieter



Castellenum
Trattengasse 7
39042 Brixen

Tel.
0472201250

