

# Gartenwohnung mit Terrasse

## Eckdaten

Objektart	Wohnung / Erdgeschoss
Ort	Pfalzen
Strasse, Hausnr	Via Erlen 3/A
Zimmer	1
Etage	0
Kaufpreis	300'000 €
Gesamtfläche m	60.5
Baujahr	2008
ID	IW107814









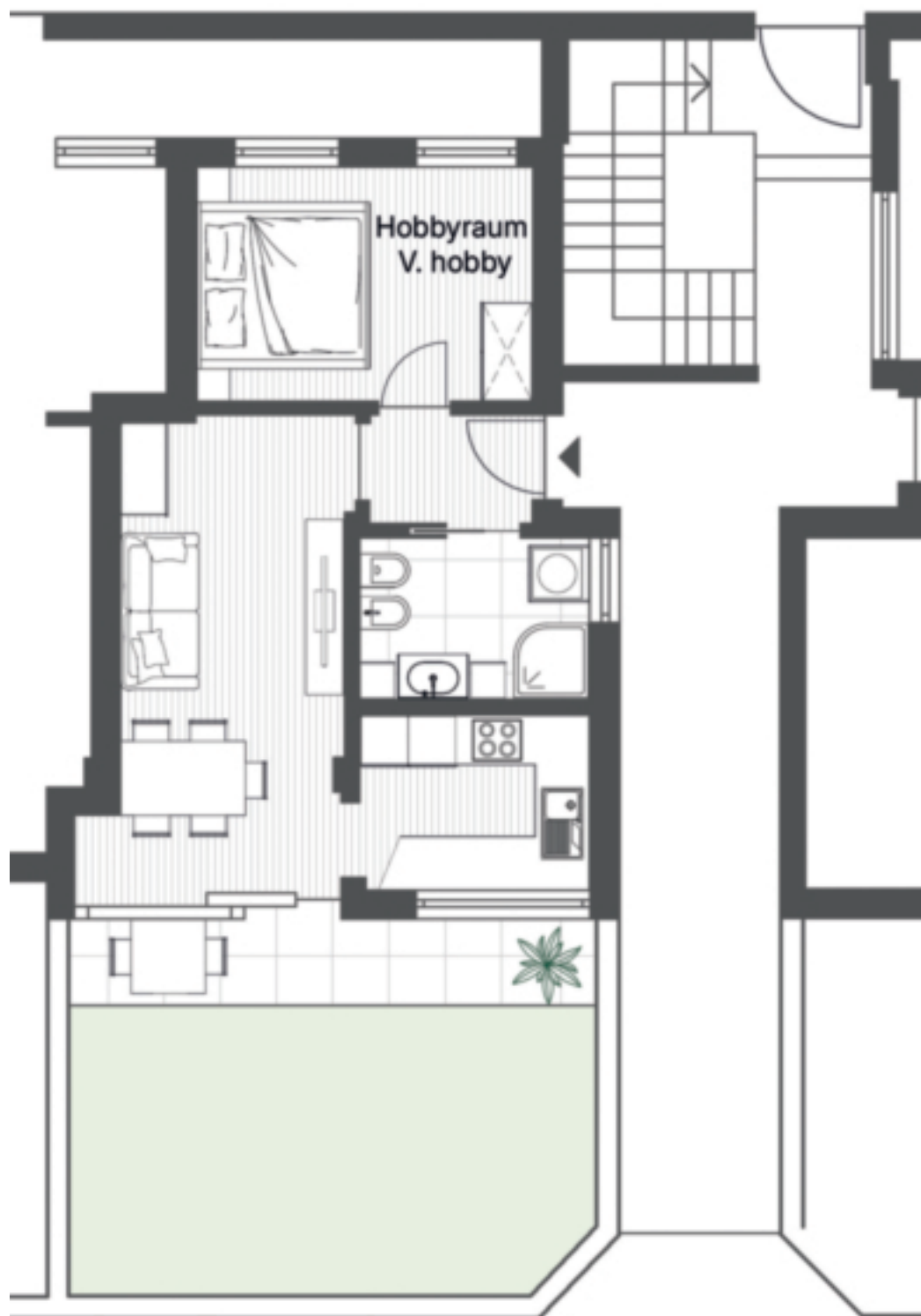




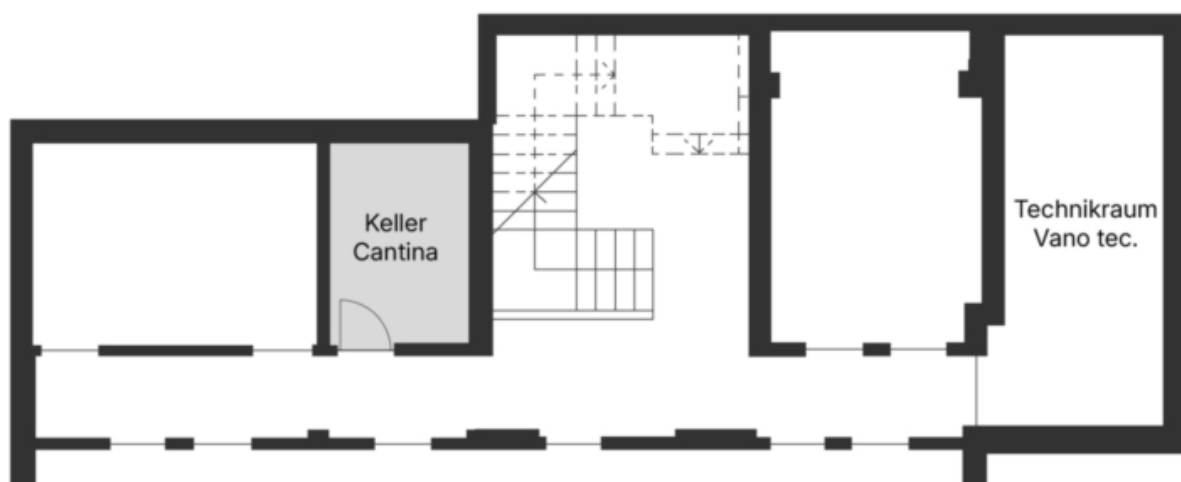














## Preise

Kaufpreis

300'000 €

## Flächen

Gesamtfläche m	60.5
Nettofläche m	41.9
Garten m	21.7
Keller m	5.8
Balkon/Terrasse m	7.0

## Räume

Schlafzimmer	1
Badezimmer	1
Stellplätze	1

## Ausstattung

Gartennutzung	
Möbliert	Teilmöbliert
Heizungsart	Fussbodenh.
Befuerung	Fernwärme
Unterkellert	Ja

## Beschreibung

Entdecken Sie diese teilmöblierte Gartenwohnung im Zentrum von Pfalzen. Die Immobilie verfügt über einen Wohnraum mit separater Küche, einen Hobbyraum, ein Badezimmer mit Dusche und einen Vorraum. Eine Terrasse und ein Garten laden zum Entspannen im Freien ein. Zur Immobilie gehören ein Keller und eine Garage.

Die Wohnung ist konventioniert und daher ausschließlich für Ansässige vorgesehen.

Die Ortschaft Pfalzen ist für ihre sonnige Panoramalage bekannt und bietet eine gute Grundversorgung mit Einkaufsmöglichkeiten, Gasthöfen, Apotheke, Bank, Post und weiteren Einrichtungen. Der Anschluss an regionale Verkehrswege und Buslinien sorgt für gute Erreichbarkeit. Die Gegend ist bei Familien und Naturliebhabern wegen des Angebots an Wander-, Rad- und Wintersportaktivitäten sowie der ruhigen, gepflegten Wohnlage sehr beliebt.

## Anbieter



Castellenum  
Trattengasse 7



39042 Brixen

Tel.  
0472201250

