

Charmante Wohnung mit Panoramaaussicht

Eckdaten

Objektart	Wohnung / Etage
Ort	Percha
Strasse, Hausnr	via delle Betulle 14
Zimmer	4
Etage	1
Kaufpreis	Preis auf Anfrage
Gesamtfläche m	138.8
Baujahr	1982
ID	IW98203

















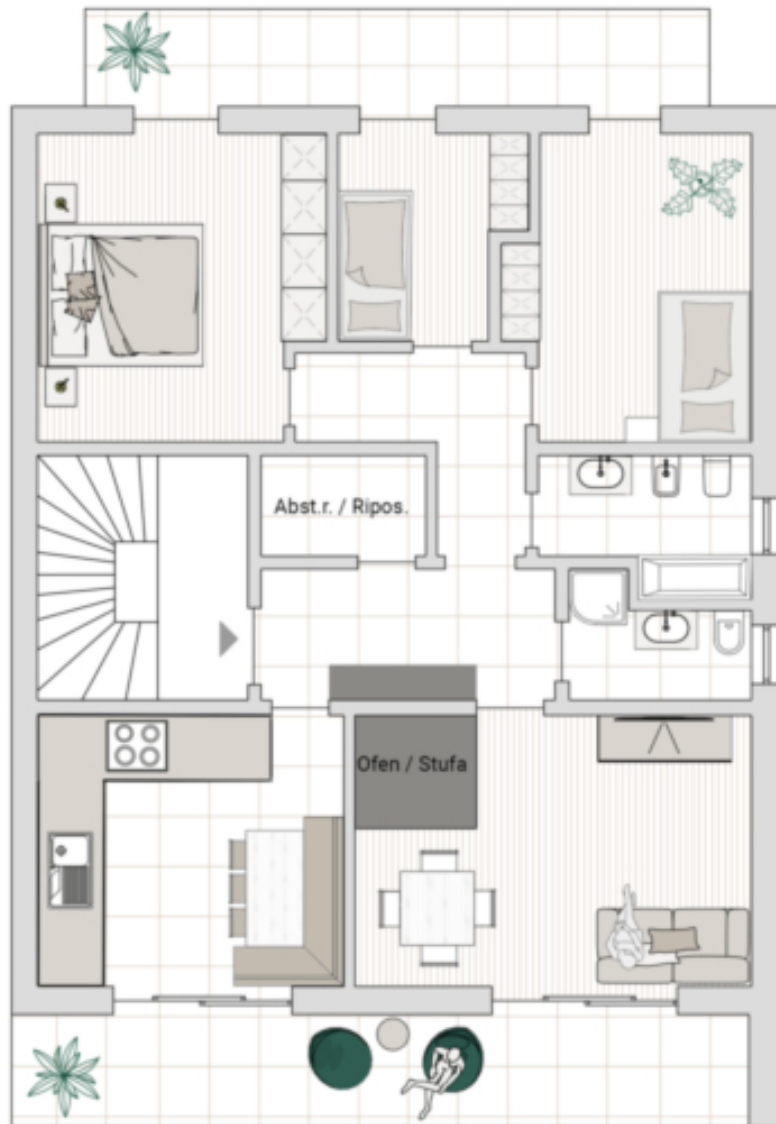


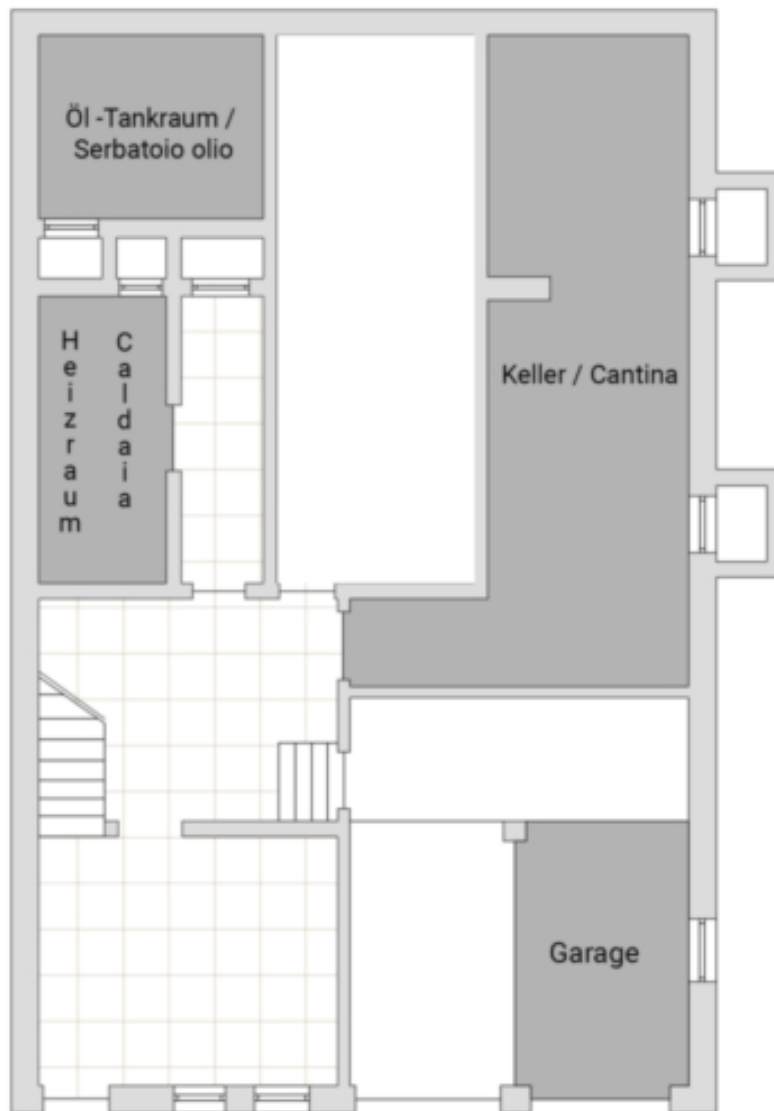














Preise

Kaufpreis
Flächen

Preis auf Anfrage

Gesamtfläche m	138.8
Nettofläche m	90.0
Keller m	32.6
Balkon/Terrasse m	25.5

Räume

Schlafzimmer	3
Badezimmer	2
Stellplätze	2

Ausstattung

Gartennutzung	
Möbliert	Teilmöbliert
Heizungsart	Fussbodenh.
Befuerung	Öl
Unterkellert	Ja

Beschreibung

Diese Vierzimmerwohnung mit ca. 90 Quadratmetern im Obergeschoss bietet eine einmalige Gelegenheit. Mit zwei Balkonen und einer fantastischen Panoramaaussicht erfüllt diese Wohnung alle Ansprüche. Ursprünglich in den 80er Jahren erbaut, besticht sie durch ihre massive Bauweise, ihren typischen Einrichtungsstil und versprüht einzigartigen Retro-Charme. Die Küche verfügt über einen traditionellen Holzherd, der für eine wohlige Atmosphäre sorgt. Im Wohnzimmer lädt ein Bauernofen zu behaglichen Stunden ein. Die Wohnung kann an das örtliche Fernheiznetz angeschlossen werden, dafür sind im Heizraum bereits alle Vorrichtungen gegeben.

Die Wohnung befindet sich im Dorf Percha an einem sonnendurchfluteten Hang in einer ruhigen Wohngegend.

Ein gemeinschaftlicher Dachboden für mehr Staufläche, ein Autostellplatz und ein Garagenstellplatz sowie ein gemeinschaftlich nutzbarer Garten ist ebenfalls im Angebot enthalten und runden dieses attraktive Immobilienangebot perfekt ab.

Anbieter



Castellenum
Trattengasse 7
39042 Brixen

Tel.
0472201250

□