

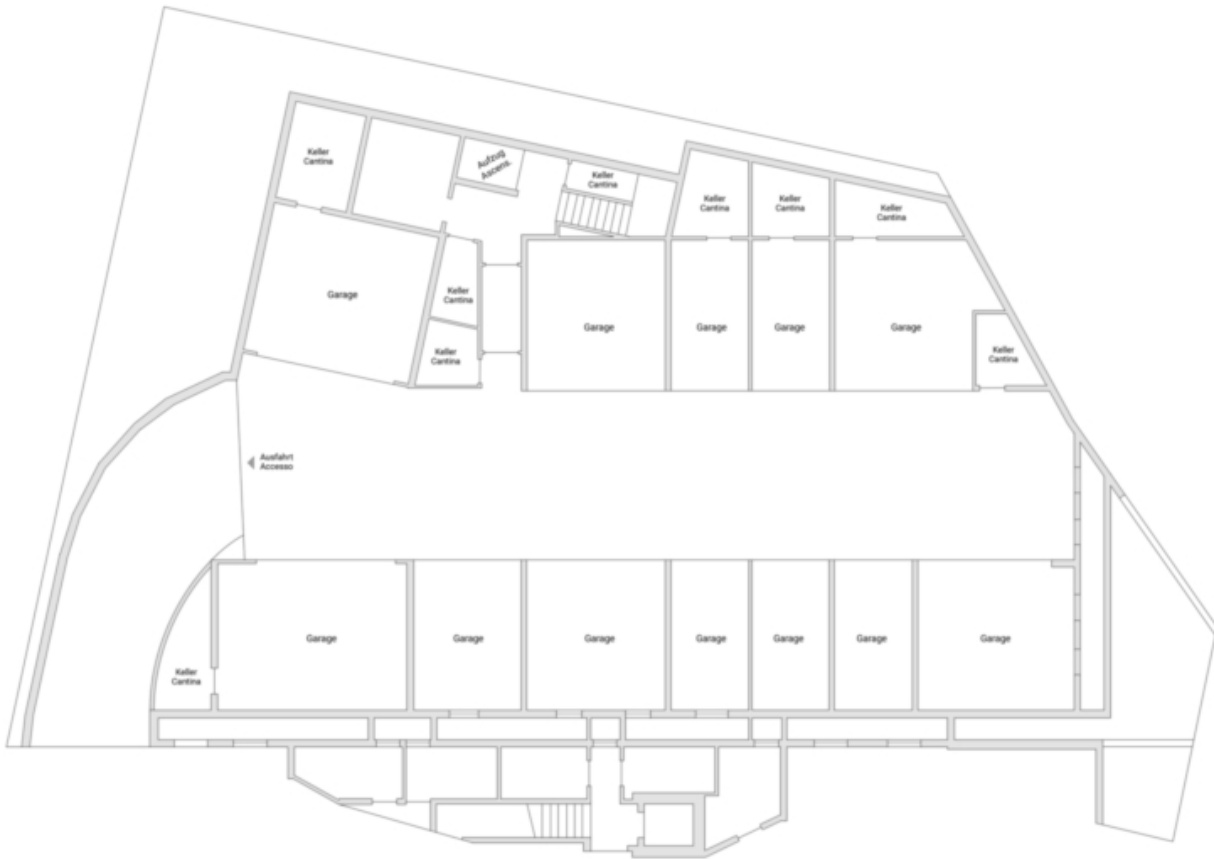
A8 - Sonnige Dachgeschosswohnung mit Terrasse

Eckdaten

Objektart	Wohnung / Dachgeschoss
Ort	Partschins
Strasse, Hausnr	Wasserfallweg
Zimmer	3
Etage	2
Kaufpreis	Preis auf Anfrage
Gesamtfläche m	76.8
Baujahr	2024
ID	IW96752







Preise

Kaufpreis
Flächen

Preis auf Anfrage

Gesamtfläche m	76.8
Nettofläche m	52.6
Keller m	8.0
Balkon/Terrasse m	20.3

Räume

Schlafzimmer	2
Badezimmer	1
Stellplätze	1

Ausstattung

Heizungsart	Fussbodenh.
Befuerung	Gas, Erdwärme
Fahrstuhl	Personenaufzug
Unterkellert	Ja

Beschreibung

Die neue Wohnanlage „Residence Lisa“ wird entsprechend den KlimaHaus A-Nature Richtlinien erbaut. Bei der Realisierung des Wohngebäudes wird auf energiesparende Wohnqualität, Sicherheit, Schallschutz und Nachhaltigkeit besonders Wert gelegt. Durch gut durchdachte Grundrisse, großzügige Südterrassen und einer hochwertigen Bauausführung, kann ein hoher Wohnkomfort geboten werden. Das Mehrfamilienhaus „Residence Lisa“ umfasst 9 lichtdurchflutete Wohnungen mit sonnigen Terrassen, Balkonen und Gärten. Die Wohnung kann über einen gemütlichen Aufzug erreicht werden oder über eine Treppe und befindet sich im zweiten und letzten Obergeschoss. Die Immobilie setzt sich wie folgt zusammen: Eingangsbereich, Badezimmer, zwei Schlafzimmer, welche direkten Zugang zur Terrasse haben und ein heller Wohnbereich mit Küche, welcher direkten Zugang zur Terrasse gibt. Im Untergeschoss befinden sich die Keller, Einzelgaragen und Doppelgaragen, welche nach Wahl des Käufers erworben werden können.

Anbieter

Castellanum
Trattengasse 7
39042 Brixen

Tel.

0472201250

□