

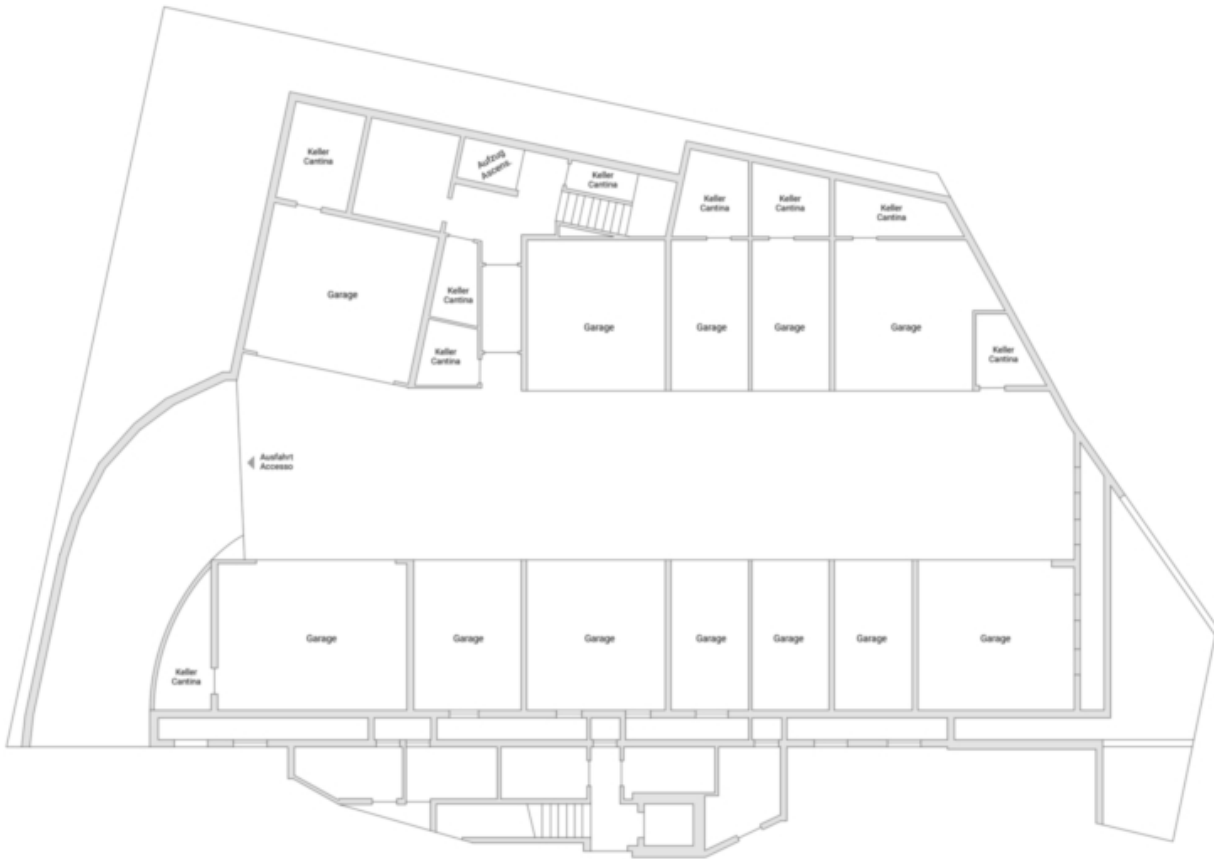
# A1 - Sonnige Vierzimmerwohnung mit Terrasse und Garten

## Eckdaten

Objektart	Wohnung / Erdgeschoss
Ort	Partschins
Zimmer	4
Etage	0
Kaufpreis	Preis auf Anfrage
Gesamtfläche m	128.7
Baujahr	2024
ID	IW101616







Preise

Kaufpreis

Preis auf Anfrage

## Flächen

Gesamtfläche m	128.7
Nettofläche m	85.3
Garten m	109.4
Keller m	8.0
Balkon/Terrasse m	23.8

## Räume

Schlafzimmer	3
Badezimmer	2
Stellplätze	1

## Ausstattung

Gartennutzung	
Heizungsart	Fussbodenh.
Befuerung	Gas
Fahrstuhl	Personenaufzug
Unterkellert	Ja

## Beschreibung

Die neue Wohnanlage "Residence Lisa" wird entsprechend den KlimaHaus A-Nature Richtlinien erbaut. Bei der Realisierung des Wohngebäudes wird auf energiesparende Wohnqualität, Sicherheit, Schallschutz und Nachhaltigkeit besonders Wert gelegt. Durch gut durchdachte Grundrisse, großzügige Südterrassen und einer hochwertigen Bauausführung, kann ein hoher Wohnkomfort geboten werden. Das Mehrfamilienhaus „Residence Lisa“ umfasst 9 lichtdurchflutete Wohnungen mit sonnigen Terrassen, Balkonen und Gärten. Die Wohnung kann über einen gemütlichen Aufzug erreicht werden oder über eine Treppe und befindet sich im Erdgeschoss. Die Immobilie setzt sich wie folgt zusammen: Eingangsbereich, WC, Badezimmer, drei Schlafzimmer, heller Wohnbereich mit Küche, welcher direkten Zugang zur Terrasse und anschließend zum Garten gibt. Im Untergeschoss befinden sich die Keller, Einzelgaragen und Doppelgaragen, welche nach Wahl des Käufers erworben werden können.

## Anbieter



Castellenum  
Trattengasse 7  
39042 Brixen

Tel.  
0472201250

□