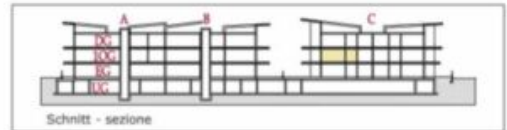
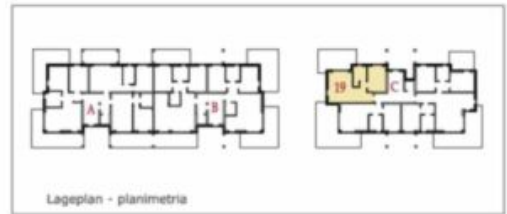


Wohnanlage „Jasmin“ in Neumarkt - Direktverkauf vom Bauherrn

Eckdaten

Objektart	Wohnung
Ort	Neumarkt
Strasse, Hausnr	Romstraße
Zimmer	2
Energieklasse	A
Gesamtfläche m	74.3
Status	Neu
Baujahr	2024
Zustand	Erstbezug
ID	IW99223





Wohnanlage	Complesso residenziale
"Jasmin"	
Neumarkt - Egna	
1.OG - 1°P 1:100	IMMOBILIEN ROHRER
Beschreibung descrizione	Klimahaus casa clima "A-Nature"

Beschreibung descrizione	Nutzfläche superficie netta	Verkaufsfäche sup. vendita
Wohnung appartamento n°	19 48,47 m ²	74,26 m ²



















Details

Gesamtfläche m 74.3
Nettofläche m 48.5

Ausstattung

Bad Dusche, Badewanne, Fenster
Böden Fliesen, Steinboden, Parkett, Dielen,
Kunststoff
Ausrichtung Balkon/Terrasse Nord, Ost, Süd, West

Technik

Heizungsart Fussbodenh.
Befuerung Alternativ
Fahrstuhl Personenaufzug

Sonstige

Ausblick Panoramablick

PKW

Art	Anzahl	Preis
Garage	1	0 €
Autoabstellplatz	1	0 €

Beschreibung

Neue geräumige bezugsfertige 2-Zimmerwohnung im 1.Obergeschoss mit TERRASSE, KELLER, GARAGENBOX und PARKPLATZ wird um € 330.000,00 zuzüglich MwSt. provisionsfrei weiterverkauft, siehe Exposé.

Hochwertige Bauausführung.

Mail – matthaeus@rohrer-immobilien.it

Handy – 335 5372495

Anbieter



Rohrer Immobilien GmbH
Maria-Trost-Str. 1/d
39012 Meran (BZ)

Tel.

+39/0473/239552

Mob.

+39/335/5372495

□