

Wohnanlage „Jasmin“ in Neumarkt - Direktverkauf vom Bauherrn

Eckdaten

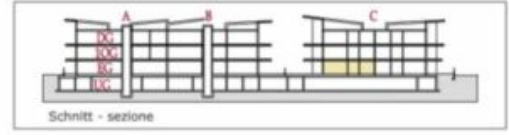
Objektart	Wohnung
Ort	Neumarkt
Strasse, Hausnr	Romstraße
Zimmer	4
Energieklasse	A
Gesamtfläche m	174.3
Status	Neu
Baujahr	2024
Zustand	Erstbezug
ID	IW88501











Wohnanlage		Complesso residenziale	
"Jasmin"			
Neumarkt - Egna			
EG - PT 1:100			
Beschreibung descrizione	Klimahaus casa clima "A-Nature"		
Beschreibung descrizione	Nutzfläche superficie netta	Verkaufsfäche sup. vendita	
Wohnung appartamento n°	16	83,90 m ²	174,34 m ²

















Details

Gesamtfläche m 174.3

Nettofläche m 83.9

Ausstattung

Bad Dusche, Badewanne, Fenster
Böden Fliesen, Steinboden, Parkett, Dielen,
Kunststoff

Ausrichtung Balkon/Terrasse Nord, Ost, Süd, West

Technik

Heizungsart Fussbodenh.
Befuerung Alternativ
Fahrstuhl Personenaufzug

Sonstige

Ausblick Panoramablick

Beschreibung

In einer sonnigen ruhigen Wohngegend im Grünen realisiert der Bauträger Rohrer Immobilien die Wohnanlage „Jasmin“, welche im modernen architektonischen Baustil errichtet wird. Wir bauen 2 Wohnhäuser bestehend je aus 8 und 14 Wohnungen mit Keller. Eine optimale Nahversorgung finden Sie in unmittelbarer Nähe, weiteres ist die Zone durch das öffentliche Verkehrs- und Fahrradnetz gut erschlossen.

Der Bauträger Rohrer Immobilien garantiert eine qualitative hochwertige Bauausführung mit einheimischen Handwerkern und Zulieferfirmen.

Garage ab € 30.000,00

Ausführliche Informationen finden Sie auf unserer firmeneigenen Homepage – www.rohrer-immobilien.it

Anbieter



Rohrer Immobilien GmbH
Maria-Trost-Str. 1/d
39012 Meran (BZ)

Tel.

+39/0473/239552

Mob.

+39/335/5372495

□