

B1.2 - Zweizimmerwohnung mit Terrasse und Garten

Eckdaten

Objektart	Wohnung / Etage
Ort	Natz
Strasse, Hausnr	Weg zur Platte 17
Zimmer	2
Etage	0
Kaufpreis	370'000 €
Gesamtfläche m	75.4
Baujahr	2022
ID	IW96150

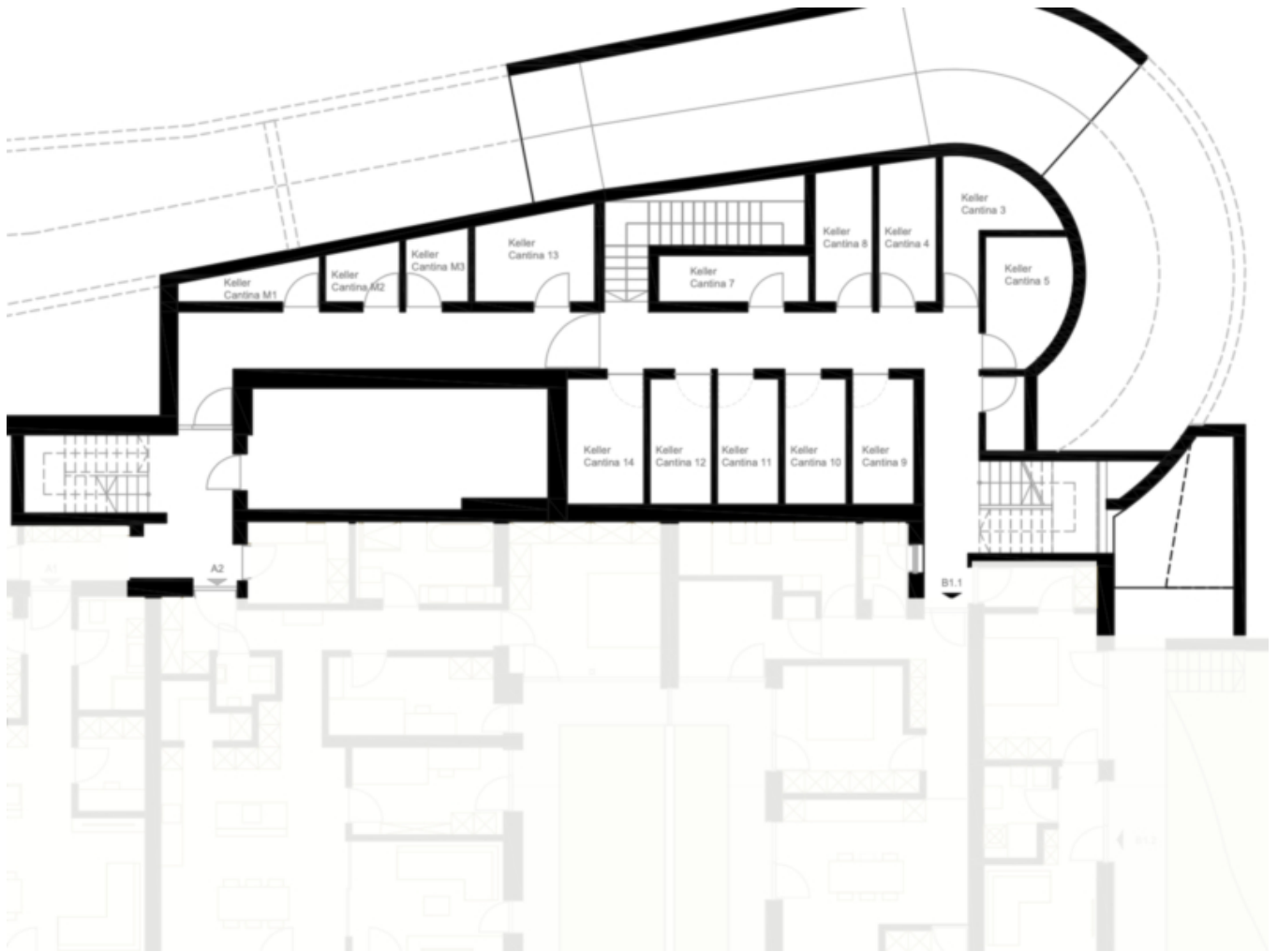


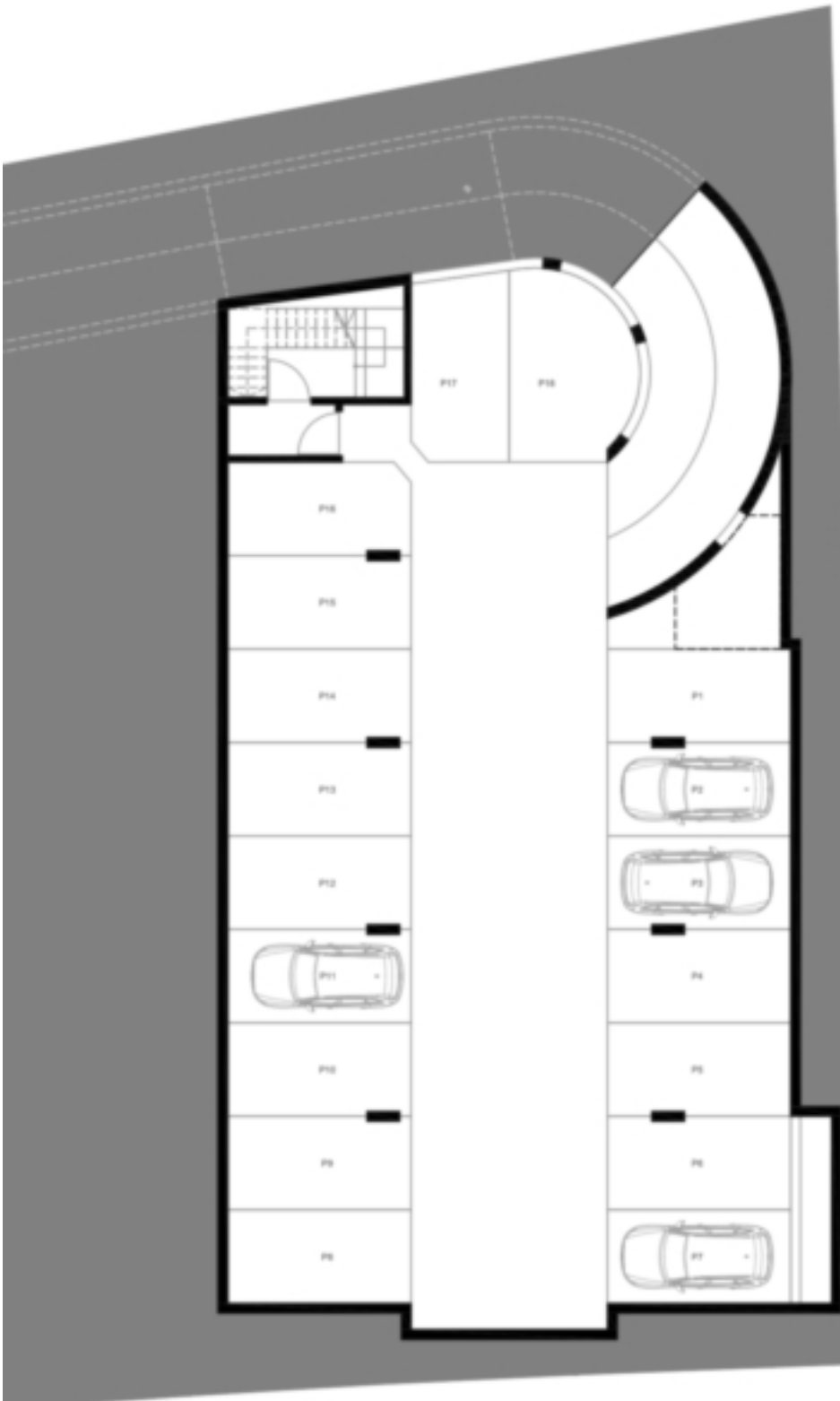












Preise

Kaufpreis 370'000 €
Flächen

Gesamtfläche m 75.4
Nettofläche m 41.9
Garten m 107.0
Keller m 5.6
Balkon/Terrasse m 29.1

Räume

Schlafzimmer 1
Badezimmer 1

Ausstattung

Gartennutzung
Heizungsart Fussbodenh.
Befeuerng Fernwärme
Unterkellert Ja

Beschreibung

Diese Zweizimmerwohnung befindet sich im Erdgeschoss (Haus B) und besteht aus einer Wohnküche, einem Schlafzimmern, einem Bad, einer Terrasse mit Garten und einem Keller. Die Immobilie ist konventioniert und kann somit nicht als Ferienunterkunft genutzt werden. Ein Garagenstellplatz ist separat erhältlich (€ 25.000).

Im sonnenverwöhnten Raas, nur eine kurze Fahrt von Brixen entfernt, entstehen die hochwertigen „Raia Appartements“ in einer attraktiven Lage.

Umgeben von Apfelplantagen, Weinbergen und Wäldern bietet das malerische Dorf nicht nur Nähe zur Stadt, sondern auch eine gute Erreichbarkeit sowie Ruhe und Familienfreundlichkeit.

Die Raia Appartements am südlichen Rand des Dorfes bestehen aus zwei Gebäuden. Im ersten Gebäude (Haus A) werden während einer umfassenden Sanierung 8 moderne Wohnungen in Neubauqualität geschaffen. Zusätzlich wird ein Neubau (Haus B) mit Tiefgarage und 3 großzügigen Appartements errichtet.

Die Appartements bestechen durch ein modernes und zugleich zeitloses Design von hoher Bauqualität. Große Fensterflächen sorgen für helle Räume und einen erstklassigen Wohnkomfort. Die Einheiten werden schlüsselfertig übergeben, inklusive hochwertiger Böden, großteils bodentiefer Panoramafenster mit Dreifach-Schallschutzverglasung und einer exquisiten Badeinrichtung ganz nach Ihren Vorlieben.

Anbieter



Castellenum
Trattengasse 7
39042 Brixen

Tel.
0472201250

