

Residence ROMANA C-07: Neue 4 ZIMMER-PENTHOUSE-WOHNUNG in Südausrichtung

Eckdaten

Objektart	Wohnung
Ort	Natz-Schabs
Zimmer	3
Etage	3
Gesamtfläche m	206.9
Baujahr	2022
Zustand	::zustand_art.::
ID	IW73463





















WOHNUNG T-C07

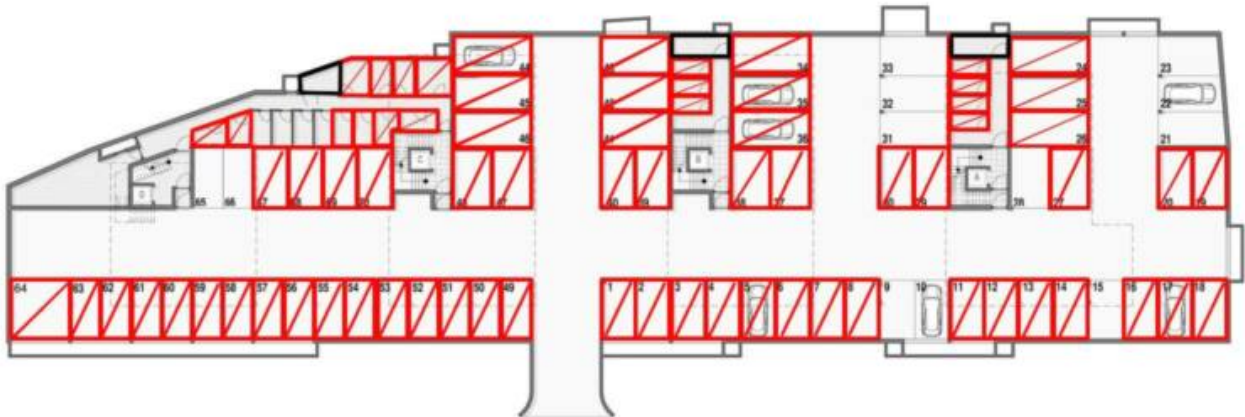
3. OBERGESCHOSS
TERZO PIANO

151,42 m²
NETTOWOHNFLÄCHE
SUPERFICIE CALPESTABILE

41,11
TERRASSE - BALKON
TERRAZZA - BALCONE



1. UNTERGESCHOSS
PRIMO PIANO SOTTOTERRA





Details

Gesamtfläche m	206.9
Nettofläche m	151.4
Stellplätze	0

Ausstattung

Heizungsart	Fussbodenh.
Befeuerung	Fernwärme
Fahrstuhl	Personenaufzug

Beschreibung

GUT ZU WISSEN: Luxuriöses Penthouse-Feeling mit herrlicher Süd-Terrasse, 3x Bad, letztes

Obergeschoß

RAUMAUFTEILUNG: Eingangsbereich, großer Wohn-Koch-Bereich mit Terrasse in Südausrichtung, 2 Zimmer mit jeweils eigenem Bad, Master-Bedroom mit inkludiertem Bad, Terrassen-Zugang und West-Terrasse.
PLUS: Luxus pur über den Dächern von Schabs – superschön, zu interessantem Preis!

Anbieter



Immobilpoint
Hartwiggasse 9
39042 Brixen

Tel.
+39/0472/834380

□