

Residence ROMANA B-10: Neue 4 ZIMMER-PENTHOUSE-WOHNUNG in Südausrichtung

Eckdaten

Objektart	Wohnung
Ort	Natz-Schabs
Zimmer	3
Gesamtfläche m	206.9
Status	Neu
Baujahr	0
Zustand	Erstbezug
ID	IW73462



































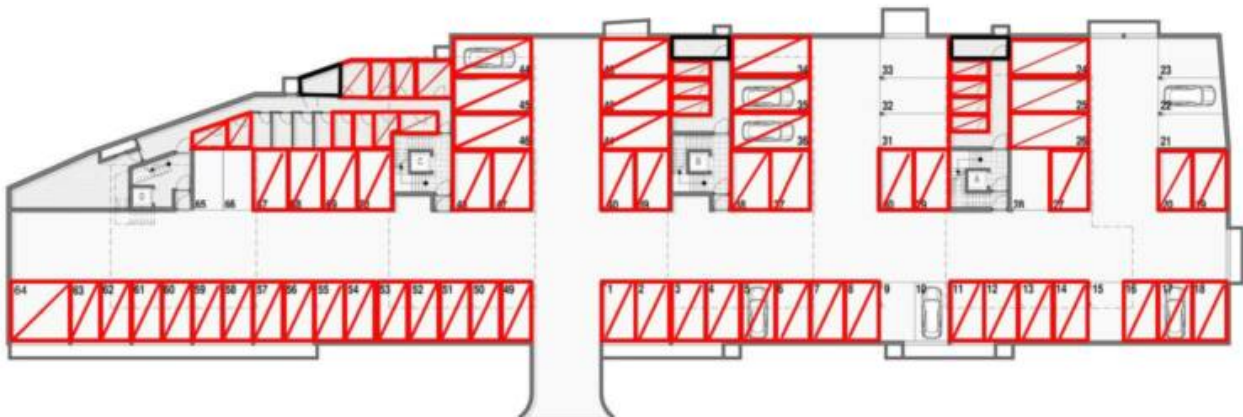


WOHNUNG T-B10

3. OBERGESCHOSS
TERZO PIANO

151,05 m²
NETTOWOHNFLÄCHE
SUPERFICIE CALPESTABILE

41,14
TERRASSE - BALKON
TERRAZZA - BALCONE



Details

Gesamtfläche m	206.9
Nettofläche m	151.1
Stellplätze	0

Ausstattung

Heizungsart	Fussbodenh.
-------------	-------------

Befeuernng
Fahrstuhl
Sicherheitstechnik

Fernwärme
Personenaufzug
Alarmanlage, Kamera

Beschreibung

GUT ZU WISSEN: Luxuriöses Penthouse-Feeling mit herrlicher Süd-Terrasse, 3x Bad, letztes Obergeschoß

RAUMAUFTEILUNG: Eingangsbereich, großer Wohn-Koch-Bereich mit Terrasse in Südausrichtung, 2 Zimmer mit jeweils

eigenem Bad, Master-Bedroom mit inkludiertem Bad, Terrassen-Zugang und West-Terrasse.

PLUS: Luxus pur über den Dächern von Schabs - superschön, zu interessantem Preis!

Anbieter



Immobilpoint
Hartwiggasse 9
39042 Brixen

Tel.
+39/0472/834380

□