

Residence ROMANA: D Neues BAR-LOKAL

Eckdaten

Objektart	Gastgewerbe
Ort	Natz-Schabs
Gesamtfläche m	0.0
Baujahr	2022
Zustand	::zustand_art.::
ID	IW64079









D - BAR-LOKAL

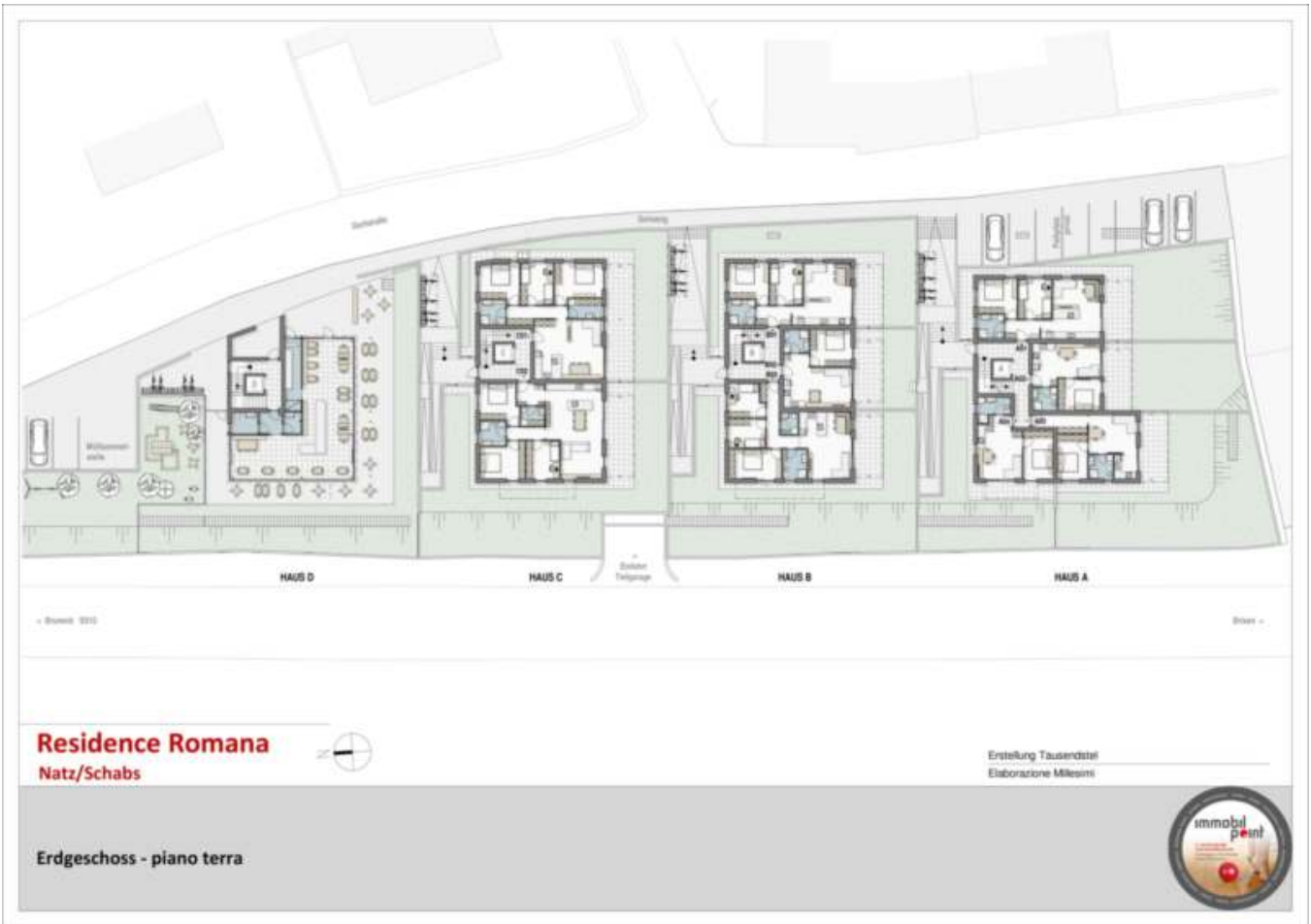
ERDGESCHOSS
PIANO TERRA

193,99 mq
NETTOWÖHNFLÄCHE
SUPERFICIE CALPESTABILE

177,62 mq
GARTEN
GIARDINO

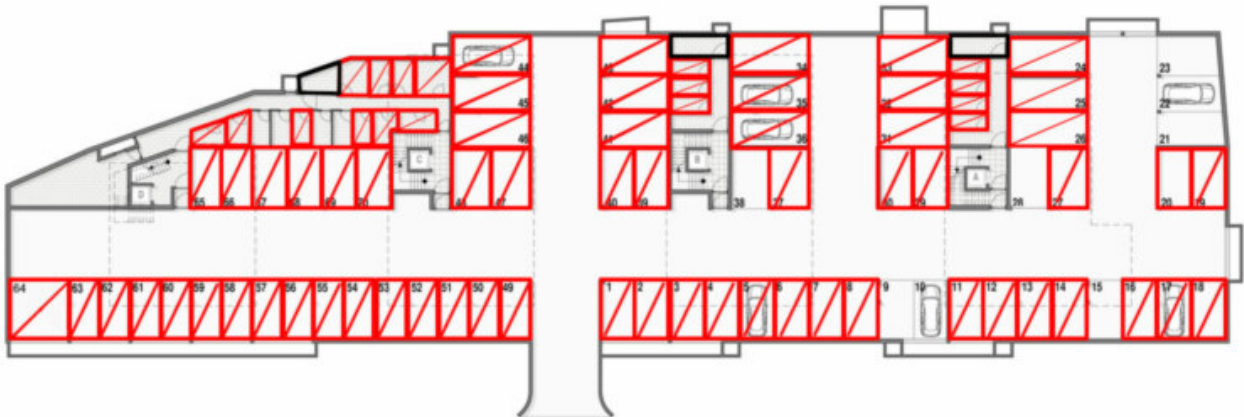
149,53 mq
TERRASSE
TERRAZZA







1. UNTERGESCHOSS
PRIMO PIANO SOTTOTERRA



Details

Gesamtfläche m	0.0
Nettofläche m	113.9
Garten m	177.6
Stellplätze	4

Ausstattung

Befuerung	Fernwärme
Fahrstuhl	Personenaufzug

Beschreibung

GUT ZU WISSEN: Neu; Erstbezug; Erdgeschoss; Fertigstellung: Dezember 2022;
mit angrenzendem Spielplatz, großzügiger Sonnenterrasse, ausreichend Fahrrad-Parkflächen,
großem ebenerdigen Stauraum und Magazin im Untergeschoß

RAUMAUFTEILUNG: große Show-Küche mit Aufzug, vorgelagerter Tresen, rund 40 Sitzplätze
im Innenbereich, weitere 36 auf der Sonnenterrasse, Vorraum, Damen-Herren-WC's,
ebenerdiger Stauraum weiteres Magazin im Untergeschoß

PLUS: strategische Lage mit hoher Besucherfrequenz, neu; ihre Zukunft im Gastgewerbe!

Anbieter



Immobilpoint
Hartwiggasse 9
39042 Brixen

Tel.
+39/0472/834380

□