

Geschlossene Höfe in Panoramalage in Naturns zu verkaufen

Eckdaten

Objektart	Sonstiges
Ort	Naturns
Kaufpreis	Preis auf Anfrage
Nettofläche m	63400.0
Baujahr	1984
ID	IW93008









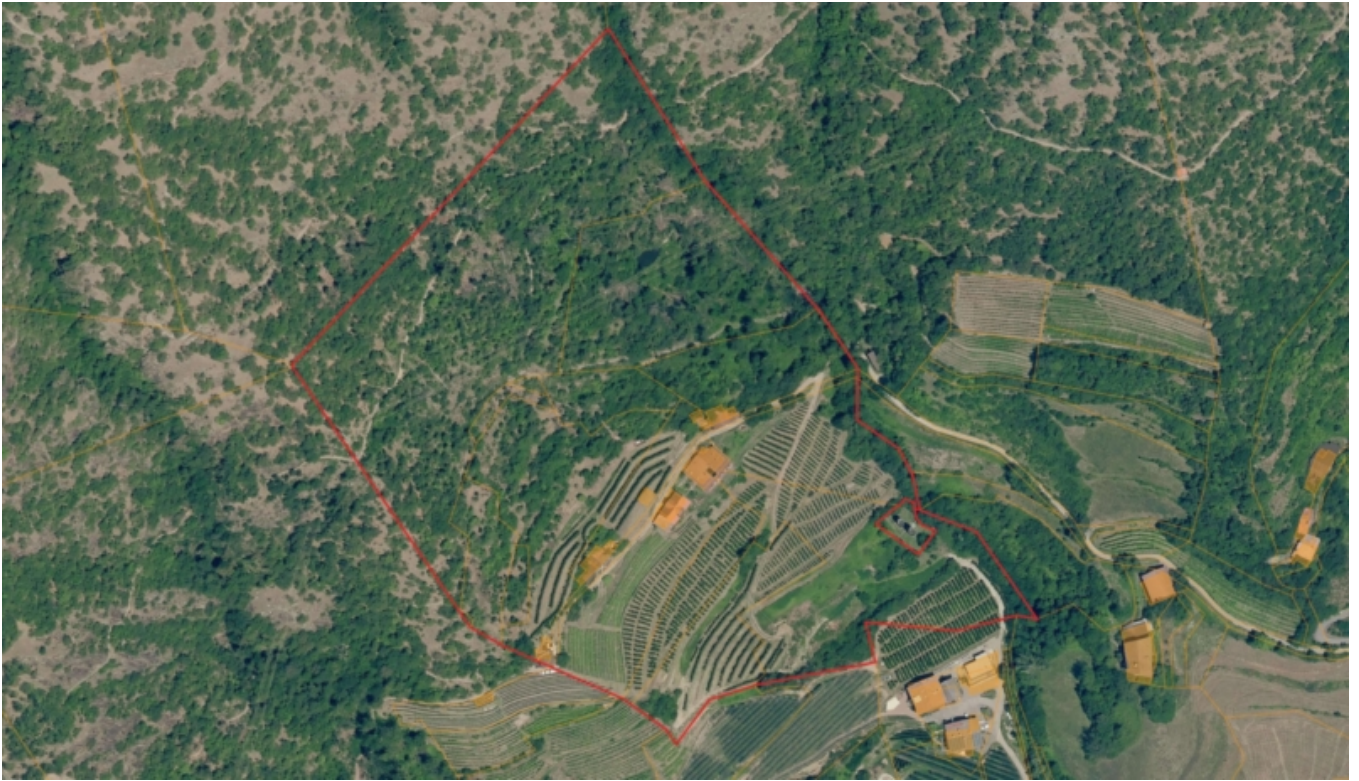
















Details

Kaufpreis

Preis auf Anfrage

Nettofläche m 63400.0

Ausstattung

Gartennutzung
Möbliert Vollmöbliert

Beschreibung

Verkauft werden die beiden geschlossene Höfe „Maurbam“ am Sonnenhang von Naturns, ca. 1 km vom Ortskern entfernt.

Dabei handelt es sich um zwei zusammenhängende, geschlossene Höfe auf einer Meereshöhe von ca. 649 Metern über dem Meeresspiegel, die über eine öffentliche Straße erreichbar sind. Gebäude und Grundstücke sind nach Süden ausgerichtet und befinden sich alle in unmittelbarer Nähe zueinander.

Beide Höfe gemeinsam, bilden eine Einheit. Zwei Obstwiesen in der Talsohle gehören ebenfalls zu den geschlossenen Höfen. Ein Grundstück mit 2.364 m befindet sich angrenzend ans Südlagegebiet und ein weiteres Grundstück mit 3.506 m befindet sich unterhalb der Ortseinfahrt von Naturns.

Die geschlossenen Höfe setzen sich wie folgt zusammen:

- Scheune
- Mühle
- Wohnhaus
- Wirtschaftsgebäude
- Altes Wohnhaus
- Garage
- Buschenschank

Anbieter



Wellenzohn Immobilien KG
Göflanerstrasse Nr. 33
39028 Schlanders

Tel.
0473 620300

Fax.
0473 620234

□