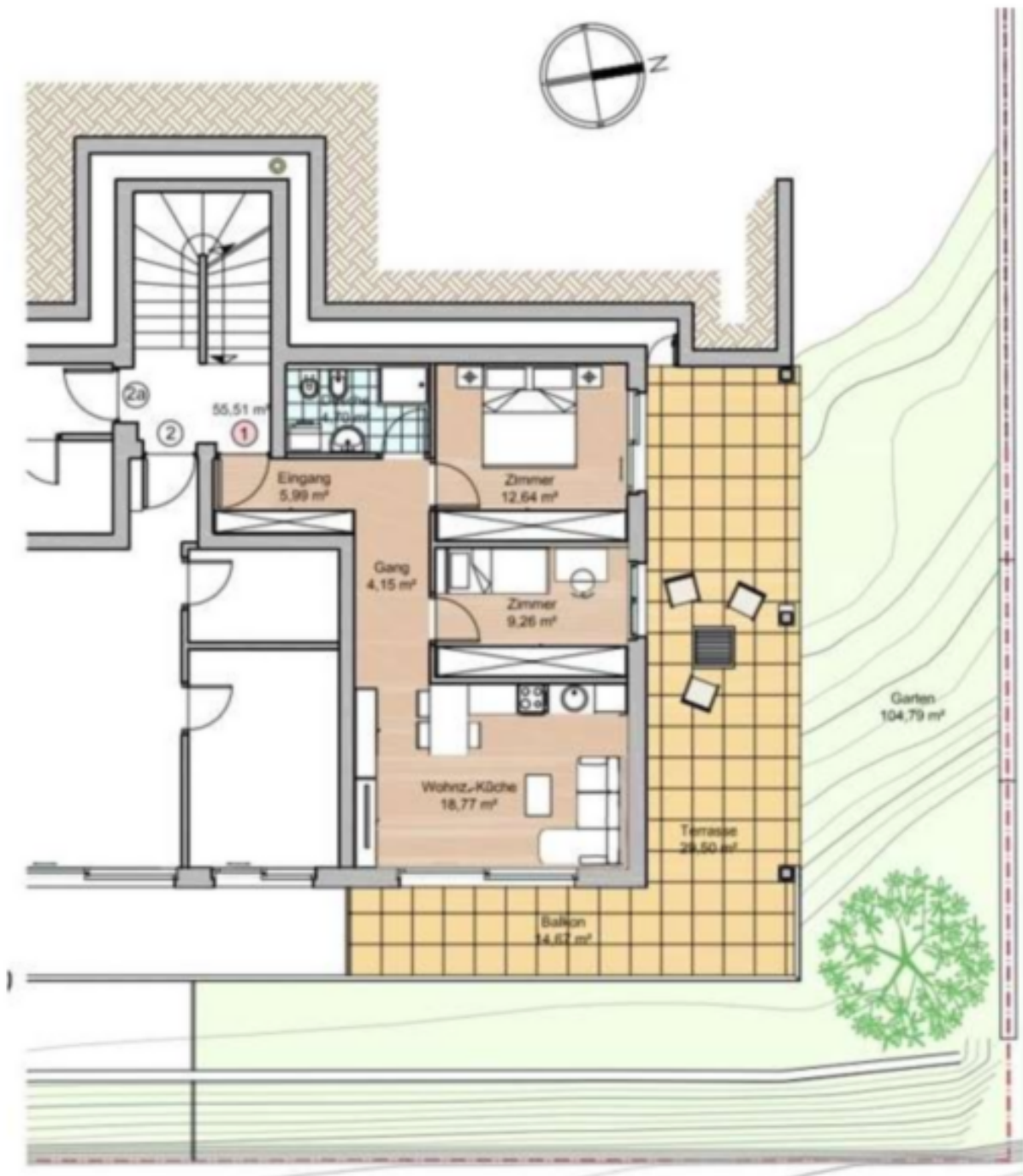


Neue Familienwohnung mit tollem Ausblick

Eckdaten

Objektart	Wohnung / Erdgeschoss
Ort	Mühlbach
Zimmer	3
Etage	1 von 3
Energieklasse	A
Kaufpreis	395'000 €
Konventioniert	
Gesamtfläche m	101.0
Status	Neu
Baujahr	2024
Zustand	Erstbezug
ID	IW103330



































Preise

Kaufpreis
Flächen

395'000 €

Gesamtfläche m	101.0
Nettofläche m	56.0
Garten m	104.0
Keller m	4.3
Balkon/Terrasse m	44.0

Räume

Badezimmer	1
Balkone/Terrassen	1
Wohn-/Schlafzimmer	3
Stellplätze	1

Ausstattung

Bad	Dusche
Gartennutzung	
Ausrichtung Balkon/Terrasse	Ost, Süd

Technik

Heizungsart	Fussbodenh.
Befuerung	Alternativ
Kabel/Sat/TV	

Sonstige

Ausblick	Panoramablick, Berge
Unterkellert	Ja

PKW

Art	Anzahl	Preis
Autoabstellplatz	1	20000 €

Beschreibung

Neue, großzügige Dreizimmerwohnung mit Garten und Terrasse

Diese hochwertige Erdgeschosswohnung bietet modernen Wohnkomfort in ruhiger Lage mit herrlichem Panoramablick. □

Highlights der Immobilie: □

- Wohnfläche: Zwei Schlafzimmer, ein heller Wohnbereich mit Kochecke, ein modernes Badezimmer, ein Flur □
- Außenbereich: Sonnige Terrasse und privater Garten □
- Zusätzlicher Komfort: Keller inklusive, Stellplatz im Freien gegen Aufpreis verfügbar □
- Bauqualität: Hochwertige Ausführung nach Klimahaus-A-Nature-Standard □
- Besondere Vorteile: Aufgrund des Abbruchs und Wiederaufbaus können interessante Steuervergünstigungen genutzt werden □

Wichtige Information: Diese Wohnung ist konventioniert und somit für in der Provinz

ansässige Personen reserviert.

Nutzen Sie die Gelegenheit, Ihr neues Zuhause mit höchster Energieeffizienz und moderner Architektur zu erwerben!

Anbieter



Immoconsulter vGmbH
Kirchweg 5
Bruneck

Mob.
+39 3481681544