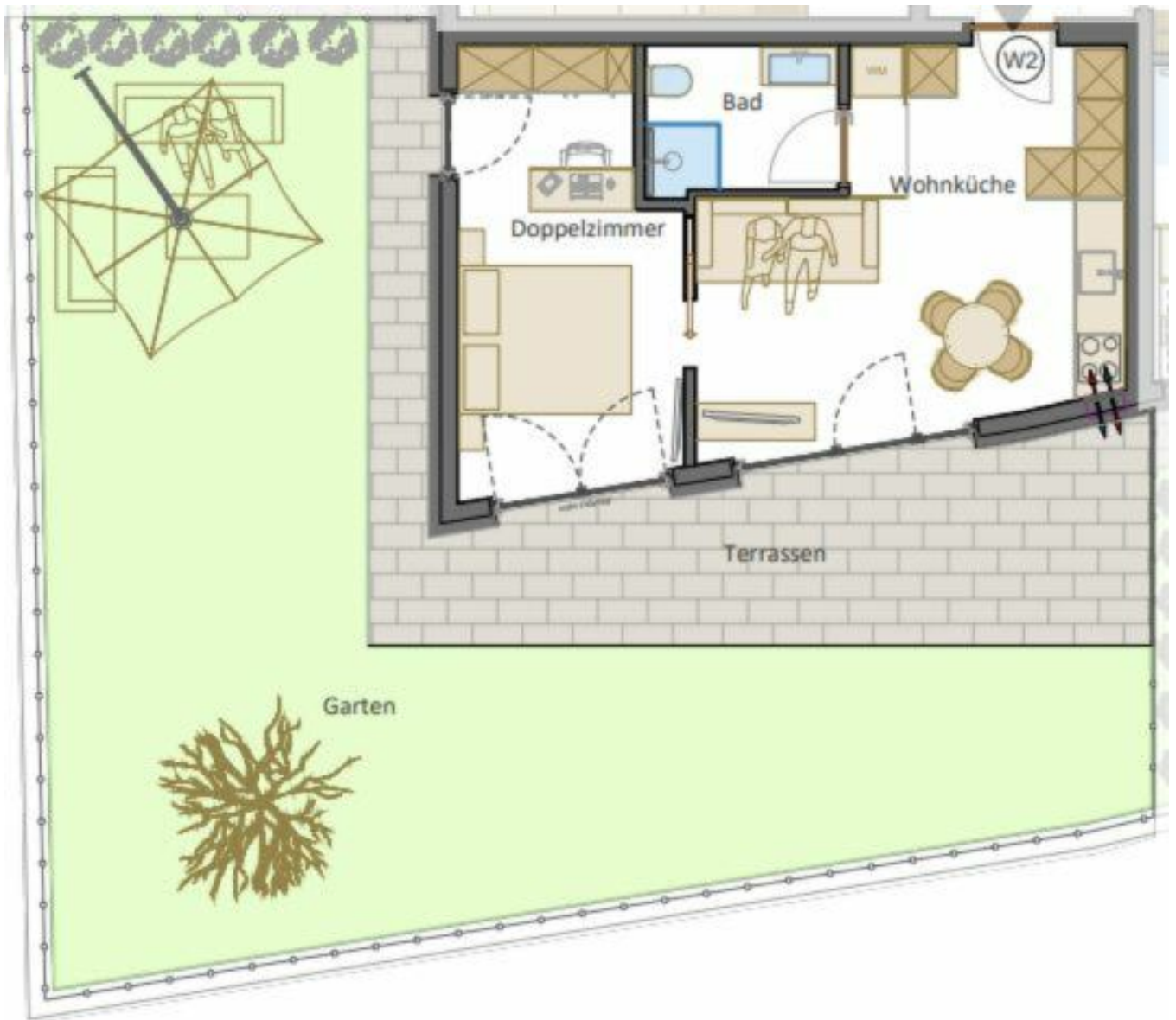


TRAUMHAFTES WOHNEN MIT ALPENPANORAMA: NEUBAU IN MORTER!

Eckdaten

Objektart	Wohnung / Erdgeschoss
Ort	Morter
Zimmer	2
Energieklasse	A
Kaufpreis	258'000 €
Gesamtfläche m	65.0
Status	Neu
Zustand	Projektiert
ID	IW97058





















Details

Kaufpreis	258'000 €
Gesamtfläche m	65.0

Beschreibung

Tauche ein in eine Welt voller Naturschönheiten und alpinem Flair – willkommen in Morter bei Latsch, wo ein neues Wohnprojekt deine Träume wahr werden lässt!

Die Architektur dieses Neubaus vereint gekonnt moderne Elemente mit traditionellem Charme und fügt sich harmonisch in die umliegende Landschaft ein. Insgesamt werden sechs Wohnungen mit Garage und Keller errichtet, wobei jede Einheit über großzügige Balkone oder Terrassen verfügt, die zum Entspannen und Genießen einladen. Die Erdgeschosswohnungen bieten zudem private Gartenflächen, perfekt für gemütliche Grillabende oder Sonnenstunden im Freien.

Der Zugang zu den Wohneinheiten erfolgt über das Untergeschoss, was ein Höchstmaß an Privatsphäre garantiert. Hier kannst du in Ruhe deine eigenen vier Wände genießen und dich vom Stress des Alltags erholen. Modernes und energieeffizientes Wohnen stehen im Fokus dieses Projekts, wobei besonderes Augenmerk auf niedrige Unterhaltskosten gelegt wird.

Mit dem Auto erreichst du Latsch in nur 6 Minuten und Schlanders in 7 Minuten, während der Zugbahnhof Goldrain nur fünf Fahrradminuten entfernt ist. Die umliegende Landschaft lädt zu vielfältigen Freizeitaktivitäten ein, sei es Wandern, Radfahren oder Skifahren in den nahegelegenen Skigebieten im Martell- und Schnalstal.

Ob als Hauptwohnsitz oder als Investitionsmöglichkeit – dieses Objekt bietet dir die perfekte Grundlage, um deine Pläne zu verwirklichen. Trete ein in deine neue Traumwohnung und genieße das Leben inmitten der Südtiroler Alpen!

Anbieter



Profi Immobilien GmbH
Klosterstr. 28
39012 Meran

Tel.

+39/0473/201095

□