

ALPINER WOHLN LUXUS MIT GARTEN – EXKLUSIVE NEUBAUWOHNUNG ZUM ABSCHALTEN VOM ALLTAG

Eckdaten

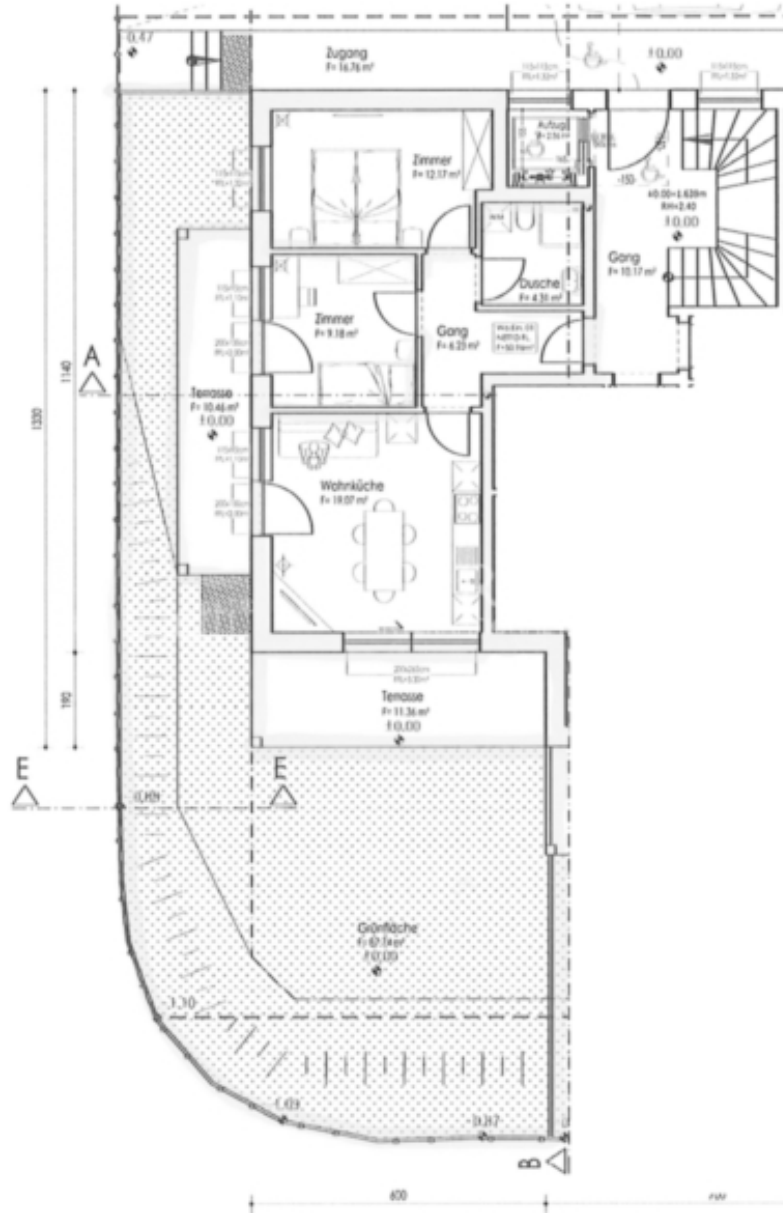
Objektart	Wohnung / Erdgeschoss
Ort	Moos in Passeier
Zimmer	3
Etage	0
Kaufpreis	465'000 €
Nettofläche m	52.9
ID	IW107520















Details

Kaufpreis	465'000 €
Nettofläche m	52.9
Garten m	87.0
Schlafzimmer	2
Badezimmer	1

Ausstattung

Heizungsart	Fussbodenh.
Befeuerung	Fernwärme
Fahrstuhl	Personenaufzug

Kabel/Sat/TV

Beschreibung

Diese exklusive Neubauwohnung im Parterre vereint höchsten Wohnkomfort mit alpinem Lebensgefühl und bietet den idealen Rückzugsort für alle, die dem Alltag entfliehen möchten. Eingebettet in eine traumhafte Umgebung aus verschneiten Winterlandschaften und weitläufigen Wander- und Naturparadiesen, eignet sich die Wohnung perfekt als Zweitwohnsitz für Erholungssuchende und Naturliebhaber.

Die Wohnung verfügt über eine Bruttofläche von ca. 65,21 m² sowie eine großzügige private Grünfläche von 87 m², die zu entspannten Stunden im Freien einlädt – sei es nach einem Skitag im Winter Wonderland oder einer ausgedehnten Wanderung in den umliegenden Bergen. Ein Kellerabteil mit ca. 6,8 m² ist im Kaufpreis inkludiert und bietet zusätzlichen Stauraum.

Hochwertige Ausstattungsmerkmale wie edler Eichenholzboden, Fußbodenheizung mittels Fernwärme, Sicherheitstür, die Holz-Alu-Fenster mit 3-Fachverglasung sowie ein Lift unterstreichen den gehobenen Wohnstandard und sorgen ganzjährig für ein behagliches Wohnklima.

Ob als stilvoller Rückzugsort für entspannte Wochenenden, als alpiner Zweitwohnsitz oder als wertbeständige Investition – diese Wohnung verbindet Natur, Ruhe und Qualität auf höchstem Niveau.

Garagenpreise:

- Einzelgarage: € 30.000,-
- Doppelgarage: € 60.000,-

Anbieter



Dr. Benedetti Real Service® Christie's International Real Estate

Leonardo da Vinci Str. 9
39012 Meran

Tel.
+39/0473/236613

□