

Wohnanlage „Jasmin“ in Neumarkt - Direktverkauf vom Bauherrn

Eckdaten

Objektart	Wohnung
Ort	Montan
Strasse, Hausnr	Romstraße
Zimmer	4
Energieklasse	A
Nettofläche m	98.0
Status	Neu
Baujahr	2024
Zustand	Erstbezug
ID	IW97353

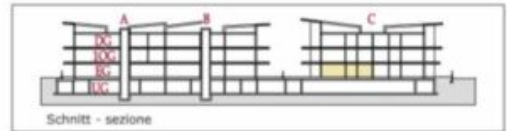




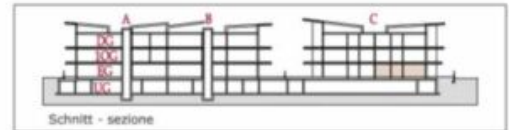
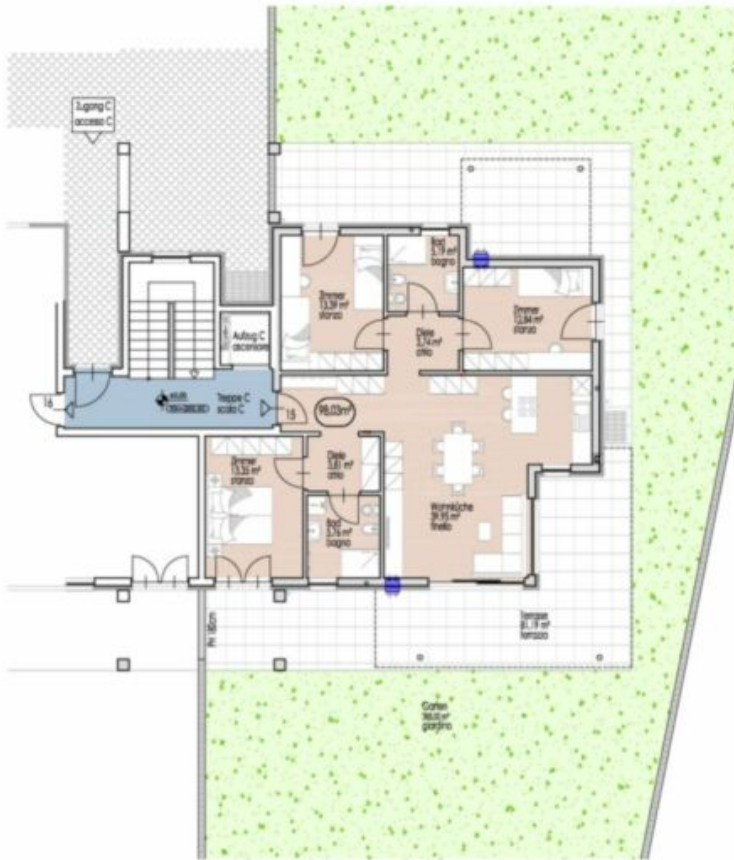
Jasmin Ansicht Ost prospetto est







Wohnanlage		Complesso residenziale	
"Jasmin"			
Neumarkt - Egna			
EG - PT 1:100			
Beschreibung descrizione	Klimahaus casa clima "A-Nature"		
Beschreibung descrizione	Nutzfläche superficie netta	Verkaufsfläche sup. vendita	
Wohnung appartamento n.°	16	83,90 m ²	174,34 m ²



Wohnanlage		Complesso residenziale	
"Jasmin"			
Neumarkt - Egna			
EG - PT			
1:100			
Beschreibung	Klimahaus "A-Nature"		
Beschreibung	Nutzfläche	Verkaufsfäche	
apartamento	superficie netta	sup. vendita	
Nr. 15	98,03 m ²	202,58 m ²	

















Details

Nettofläche m

98.0

Ausstattung

Bad	Dusche, Badewanne, Fenster
Böden	Fliesen, Steinboden, Parkett, Dielen, Kunststoff
Ausrichtung Balkon/Terrasse	Nord, Ost, Süd, West

Technik

Heizungsart	Fussbodenh.
Befeuerung	Alternativ
Fahrstuhl	Personenaufzug

Sonstige

Ausblick	Panoramablick
----------	---------------

Beschreibung

In einer sonnigen ruhigen Wohngegend im Grünen realisiert der Bauträger Rohrer Immobilien die Wohnanlage „Jasmin“, welche im modernen architektonischen Baustil errichtet wird. Wir bauen 2 Wohnhäuser bestehend je aus 8 und 14 Wohnungen mit Keller. Eine optimale Nahversorgung finden Sie in unmittelbarer Nähe, weiteres ist die Zone durch das öffentliche Verkehrs- und Fahrradnetz gut erschlossen.

Der Bauträger Rohrer Immobilien garantiert eine qualitative hochwertige Bauausführung mit einheimischen Handwerkern und Zulieferfirmen.

Garage ab € 30.000,00

Parkplatz € 15.000,00

Ausführliche Informationen finden Sie auf unserer firmeneigenen Homepage – www.rohrer-immobilien.it

Anbieter



Rohrer Immobilien GmbH
Maria-Trost-Str. 1/d
39012 Meran (BZ)

Tel.

+39/0473/239552

Mob.

+39/335/5372495

□