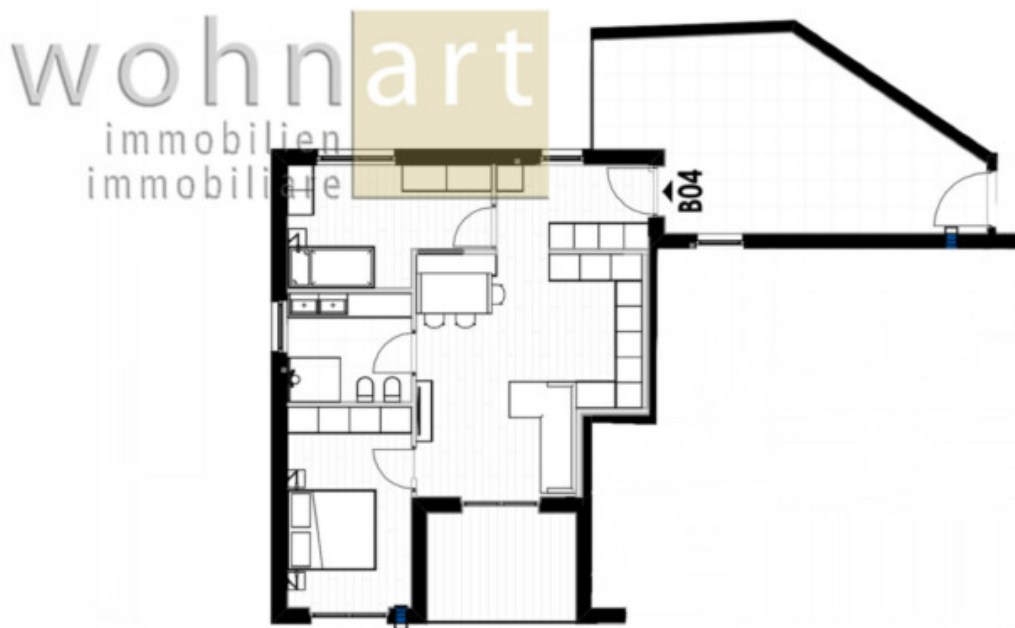


Neubauprojekt "Haus Haas" in Montan - Wohnung B04

Eckdaten

Objektart	Wohnung
Ort	Montan
Zimmer	2
Etage	1 von 4
Energieklasse	A
Gesamtfläche m	91.4
Status	Neu
ID	IW96022























Details

Gesamtfläche m 91.4

Beschreibung

In zentraler ruhiger Lage im Zentrum von Montan wird eine neue Wohnanlage mit zwei Mehrfamilienhäusern mit geräumigen und hellen 2-, 3- und auch 4-Zimmerwohnungen verwirklicht. Das Projekt umfasst den geplanten Abbruch und Wiederaufbau mit Erweiterung des bestehenden Wohngebäudes „Haas“. Dieses Kondominium ist aufgeteilt in einem gemeinsamen Garagen- und Kellergeschoss und zwei getrennte Wohnhäuser – Haus A und Haus B. Das Haus A verfügt über 3 Stockwerke; Haus B hingegen über 4 Ebenen. Beide Häuser werden nach Klima-Haus-A-Nature-Standard errichtet.

Der Wohnungspreis versteht sich für eine konventionierte Wohnung, wobei jedoch eine Freistellung gegen Bezahlung möglich ist. Keller, Garagenstellplätze, Einzel- und Doppelgaragen sowie Autoabstellplätze im Freien können getrennt erworben werden.

Im Verkauf steht eine 3-Zimmerwohnung im 1. Obergeschoss des Hauses B mit Terrasse.□

Anbieter



Wohnart Immobilien GmbH
Bahnhofstrasse 1

Tel.
+39/0471/813545

Mob.
+39/339/7193728

Fax.
+39/0471/823250

□