

# Montan - Neue Terrassenwohnung über 2 Etagen!

## Eckdaten

Objektart	Wohnung / Terrassen
Ort	Montan
Zimmer	4
Etage	2 von 3
Energieklasse	A
Kaufpreis	520'000 €
Konventioniert	
Gesamtfläche m	154.0
Status	Neu
Baujahr	2022
Zustand	Erstbezug
ID	IW90015













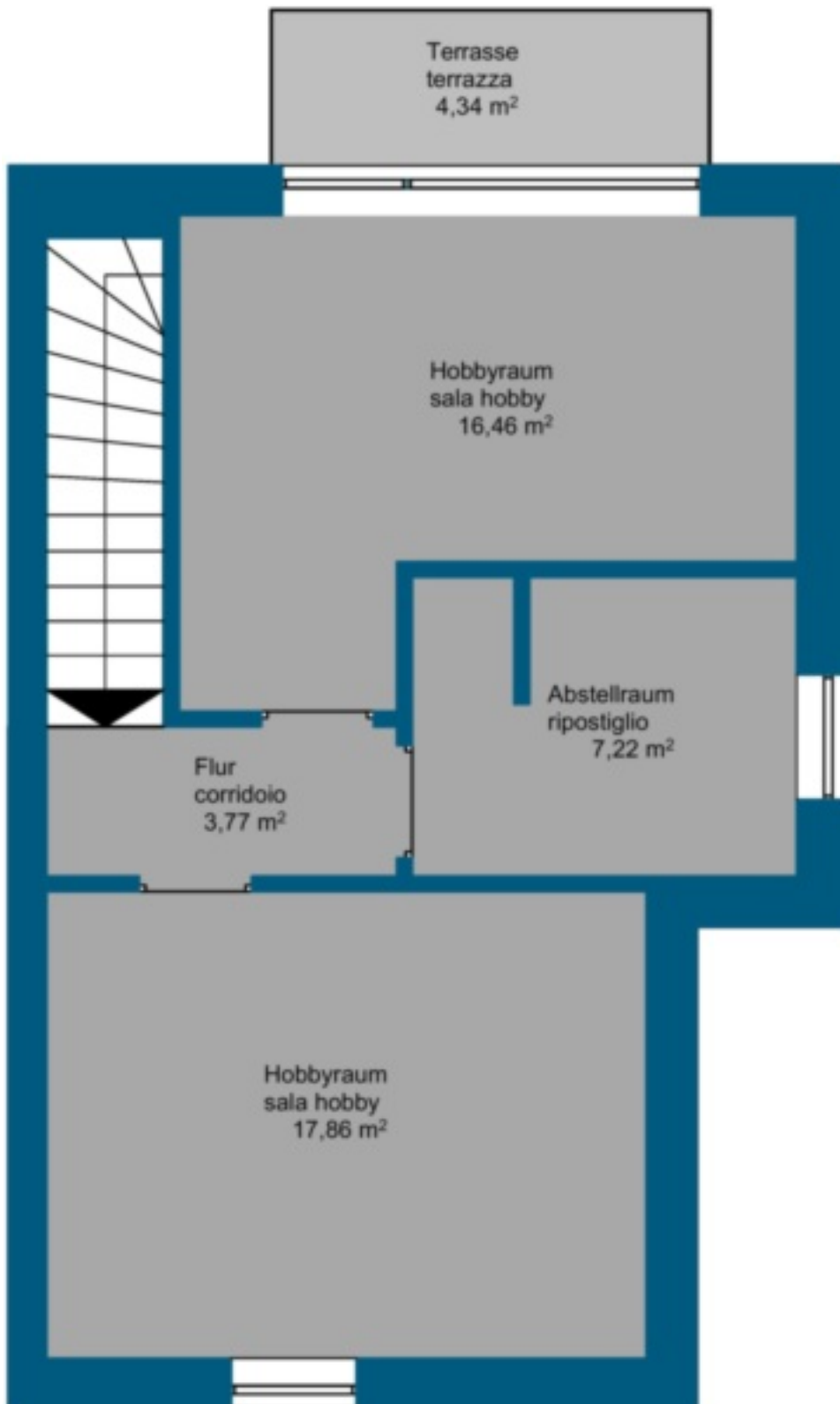












**Details**

Kaufpreis	520'000 €
Gesamtfläche m	154.0
Badezimmer	3

Balkone/Terrassen	4
Wohn-/Schlafzimmer	4

## PKW

Art	Anzahl	Preis
Garage	1	33000 €

## Beschreibung

In der Gemeinde Montan wurde vor kurzem eine neue Wohnanlage fertiggestellt, in welcher noch fünf Wohnungen zum Verkauf stehen: eine 4-Zimmer Wohnungen sowie eine 3-Zimmer Wohnung in der 1. Etage sowie drei Duplex-Wohnung, welche sich über die 2. und 3. Etage (Dachgeschoss) erstrecken. Die Wohnungen verfügen jeweils über große Terrassenflächen und sind nach Südwesten ausgerichtet.

Das Gebäude mit Aufzug befindet sich in sonniger Panoramalage, nur wenige Minuten vom Hauptort Montan entfernt und wurde im gehobenen KlimaHaus A Natur Standard errichtet.

Alle noch zur Verfügung stehenden Einheiten sind konventioniert und können somit nur als Erstwohnung genutzt werden (Nutzung als Ferien- oder Zweitwohnung NICHT möglich).

Eine Garage und ein Keller kosten extra.

Sie suchen ein Plätzchen in sonniger Lage inmitten der Natur, wo Sie in Ihren freien Stunden so richtig Ihre Seele baumeln lassen können? Dann schlagen Sie zu!

## Anbieter



Rimmo Immobilien Südtirol  
Innsbrucker Straße 29  
39100 Bozen

Tel.  
+39 0471 982 844

□