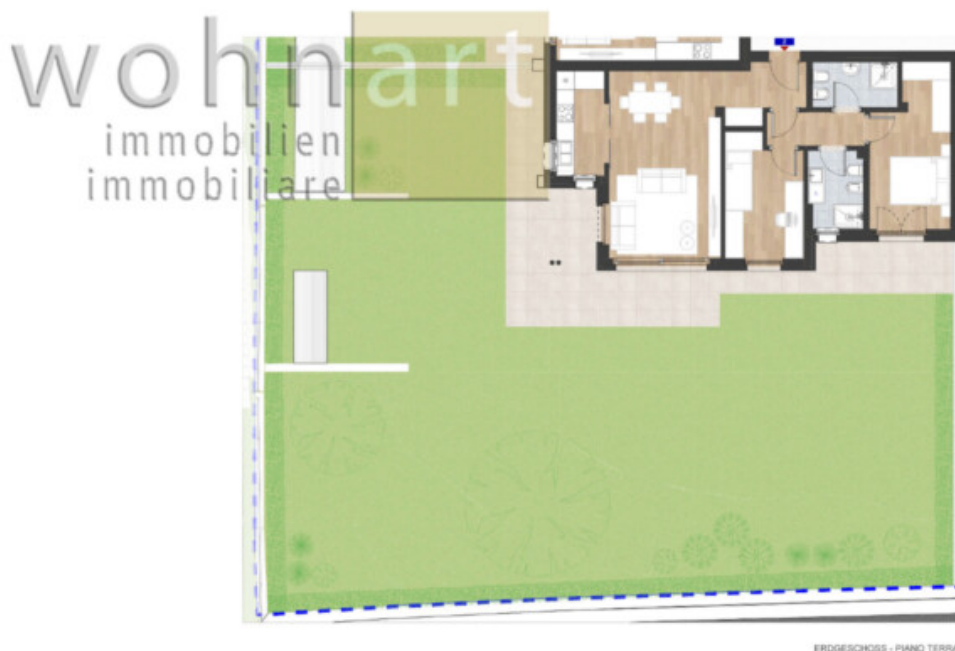


Neubauprojekt "Residence Panorama" in Montan - Wohnung W2

Eckdaten

| | |
|----------------|-----------------------|
| Objektart | Wohnung / Erdgeschoss |
| Ort | Montan |
| Zimmer | 2 |
| Energieklasse | A |
| Kaufpreis | 450'000 € |
| Konventioniert | |
| Gesamtfläche m | 122.0 |
| Status | Neu |
| ID | IW102953 |















Details

| | |
|----------------|-----------|
| Kaufpreis | 450'000 € |
| Gesamtfläche m | 122.0 |
| Garten m | 276.0 |

Beschreibung

In sonniger Lage von Montan entsteht das exklusive Wohnbauprojekt „Residence Panorama“ mit 13 modernen Wohneinheiten auf drei Stockwerken. Die durchdachten 2- und 3-Zimmerwohnungen bieten großzügige Terrassen oder private Gärten sowie einen wunderschönen Panoramablick. Für zusätzlichen Komfort können verschiedene Garagenboxen separat erworben werden. Das Gebäude wird nach dem Klima-Haus-A-Nature-Standard errichtet und steht für höchste Energieeffizienz sowie nachhaltiges Wohnen.

Zum Verkauf steht diese attraktive 3-Zimmerwohnung im Erdgeschoss. Die Wohnung verfügt über einen lichtdurchfluteten Wohnbereich, zwei gemütliche Schlafzimmer, zwei moderne Badezimmer und einen großzügigen Garten von 276 m², der viel Platz für Erholung und Freizeitaktivitäten im Freien bietet. Ein Keller ist ebenfalls inbegriffen.

Die Wohnung kann von der Konventionierung befreit werden, wobei im Gegenzug der Bauträger den Preis der Wohnung neu berechnet. Eine Befreiung von der Konventionierung führt somit zu einer Neubewertung des Preises.

Anbieter



Wohnart Immobilien GmbH
Bahnhofstrasse 1

Tel.
+39/0471/813545

Mob.
+39/339/7193728

Fax.
+39/0471/823250

□