

Exklusives PENTHOUSE mit Südausrichtung und herrlichem Grünblick

Eckdaten

Objektart	Wohnung / Dachgeschoss
Ort	Milland-Sarns
Zimmer	3
Energieklasse	A
Gesamtfläche m	113.2
Status	Neu
Baujahr	2011
Zustand	Neuwertig
ID	IW100896











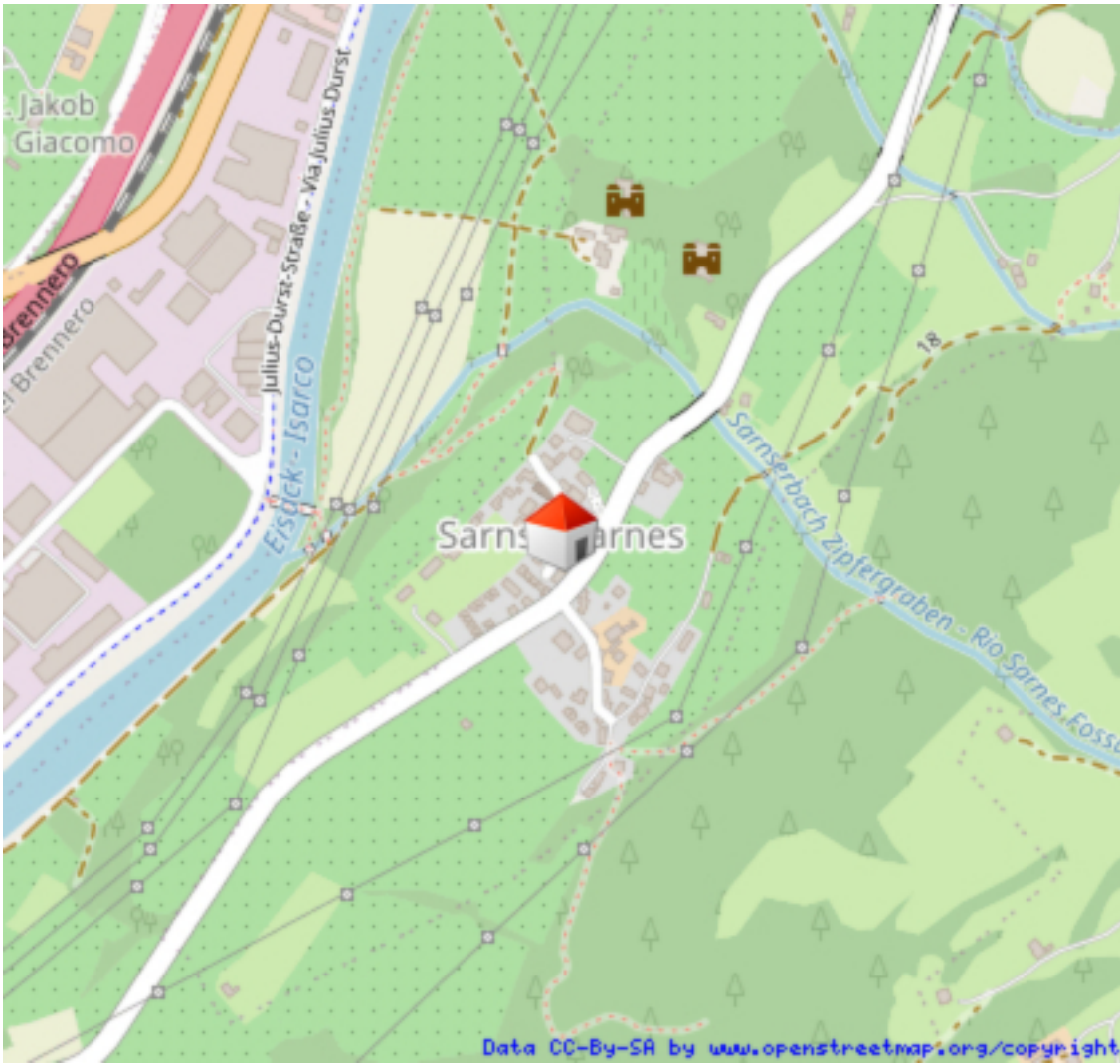




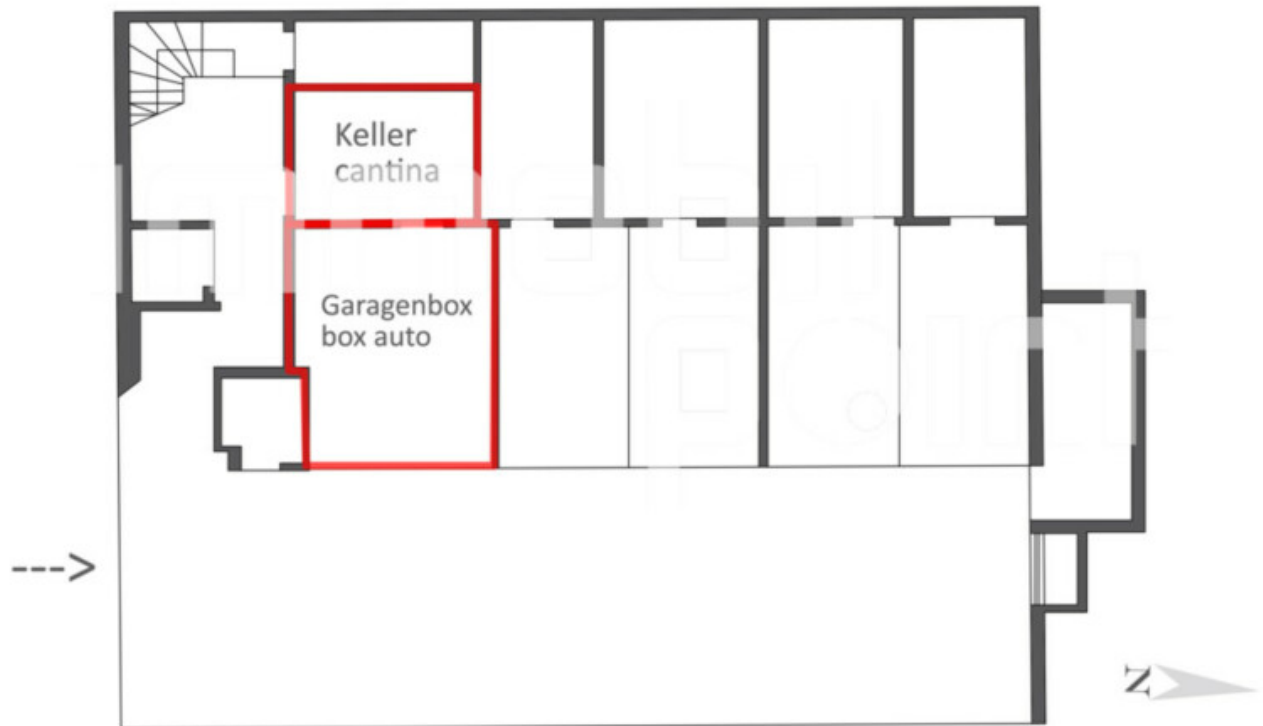




Energiebedarf	Energiebedarf kWh/(m ² ·a)
A+	0,00
A	
B	
C	
D	
E	
F	
G	
H	



UNTERGESCHOSS
PIANO SOTTERANEO



2. OBERGESCHOSS
2. PIANO





Details

Gesamtfläche m 113.2

Beschreibung

GUT ZU WISSEN: im 2. u. letztem Obergeschoss gelegen, nur 9 Wohneinheiten, vollmöbliert, neuwertig, (bindungsfrei – nicht konventioniert), Klimahaus A, Baujahr 2010, helle, luxuriös ausgestattete Räumlichkeiten, Kaminofen, 2x Bad, privater Personenaufzug, separater Zugang, herrliche Loggia in Panorama-Lage, großer Keller mit vielen Extras, eigene Waschküche, Luxus-Ausstattung mit vielen zusätzlichen Features

RAUMAUFTEILUNG: Eingangsbereich, heller Wohn-Kochbereich – open space mit großzügiger Panoramaloggia und Kaminofen, 2 Zimmer, großes, luxuriöses Bad mit bodentiefen Fenstern, weiteres Bad mit bodentiefen Fenstern u. vorgelagerter Loggia, Flur, großer Keller mit integrierter Waschküche und Zentralstaubsaug-Anlage, großzügige Garagenbox inklusive!
Netto-Fläche: 76,55m ; Loggia 27,50m ; Keller 10,69m

PLUS: privilegierte Wohnlage, sonnig u. ruhig, vollmöbliert, neuwertig, Top-Wohnqualität in absoluter Traumlage – superschön u. wohnenswert!

Anbieter



Immobilpoint
Hartwiggasse 9
39042 Brixen

Tel.
+39/0472/834380

□