

Wohnung in Sinich-Meran zu verkaufen

Eckdaten

Objektart	Wohnung / Etage
Ort	Meran
Zimmer	2
Etage	1 von 2
Energieklasse	G
Kaufpreis	269'000 €
Gesamtfläche m	61.0
Status	Gebraucht
Baujahr	1952
Zustand	Teil/Vollrenovierungsbedürftig
ID	IW97643













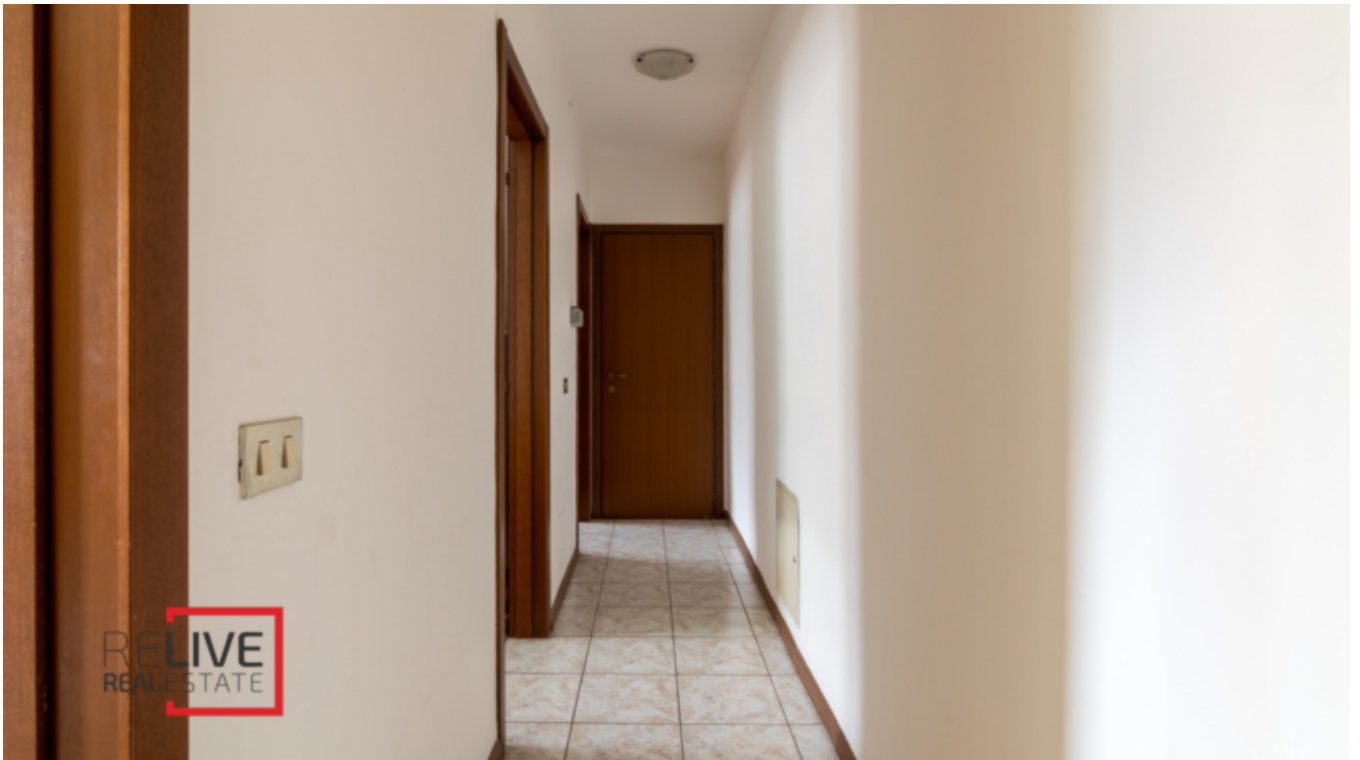


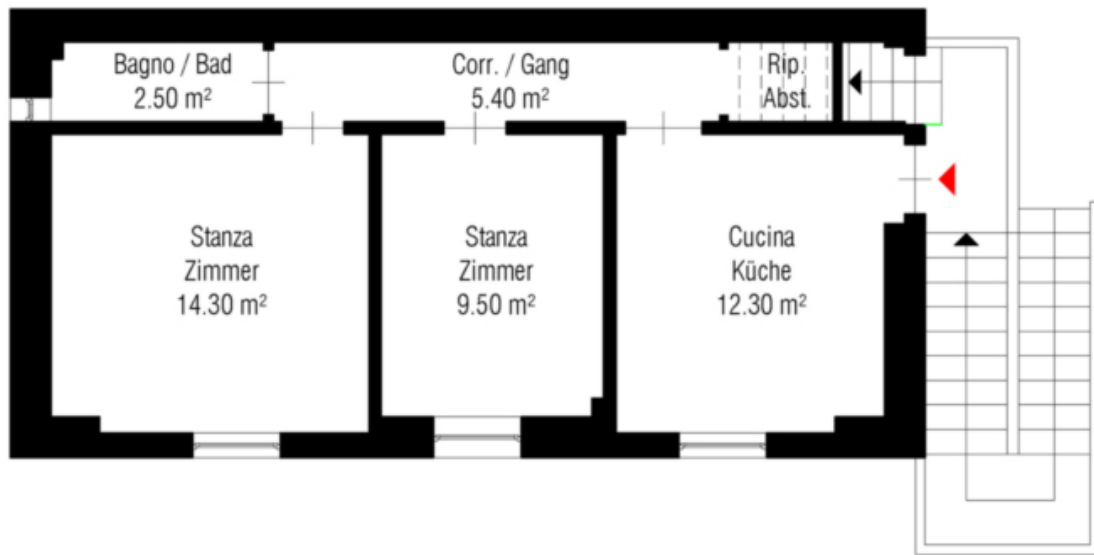












1. Piano
1. Stock

Preise

Kaufpreis 269'000 €

Flächen

Gesamtfläche m 61.0
Nettofläche m 45.0
Garten m 102.0
Keller m 18.0

Räume

Badezimmer 1
Wohn-/Schlafzimmer 1

Ausstattung

Ausrichtung Balkon/Terrasse Süd
Heizungsart Etage
Befeuernng Gas

PKW

Art	Anzahl	Preis
Garage	1	

Beschreibung

Wir bieten eine charmante Wohnung im Stadtteil Sinich-Meran zum Verkauf an. Die Immobilie befindet sich im ersten Stock eines Hauses mit nur drei Wohneinheiten, was eine private und familiäre Atmosphäre garantiert. Die Wohnung besteht aus zwei Zimmern und einem hellen Wohn-Küchenbereich. Im Erdgeschoss verfügt die Wohnung über zwei praktische Keller und eine Garage. Der größte Vorteil dieser Immobilie ist der private Garten, ideal für entspannende und gesellige Momente.

Das Haus befindet sich in einer ruhigen und gut angebundenen Wohngegend mit einfachem Zugang zu den wichtigsten Dienstleistungen und Verkehrswegen. Die Nähe zu Meran sorgt für die Bequemlichkeit, Geschäfte, Schulen und Infrastrukturen in unmittelbarer Nähe zu haben.

Für weitere Informationen und zur Vereinbarung eines Besichtigungstermins zögern Sie bitte nicht, uns zu kontaktieren. Verpassen Sie nicht die Gelegenheit, in einer ruhigen und komfortablen Umgebung zu leben, umgeben von Grün und Ruhe in Sinich. Kontaktieren Sie uns noch heute!

Alle Informationen sind unverbindlich und können jederzeit geändert werden.

Die RELIVE REAL ESTATE bietet den eigenen Kunden das komplette Service den persönlichen Bedürfnissen angepasst, im Bauwesen an. Das Angebot gilt ebenso für die Beratung im Immobiliensektor für Investoren.

Wir vermitteln vorzugsweise zwischen Verkäufer und Käufer. Von jeder Immobilie, die über unsere Agentur angeboten wird, werden im voraus die wichtigsten Dokumente (Herkunft, Planimetrie, Katasterauszug) überprüft. Von jeder Immobilie, die mit uns besichtigt wird, erhält der Kunde eine Kopie der Planimetrie, die Beschreibung und im Falle eines konkreten Interesses liegt in unserem Büro die gesamte Dokumentation zur Einsicht auf.

Anbieter



Relive Real Estate
Via delle corse 37/a
39012 / Meran

Tel.
0473 693189

Mob.
392 5752722

□