

Neue Penthousewohnungen mit Panoramablick

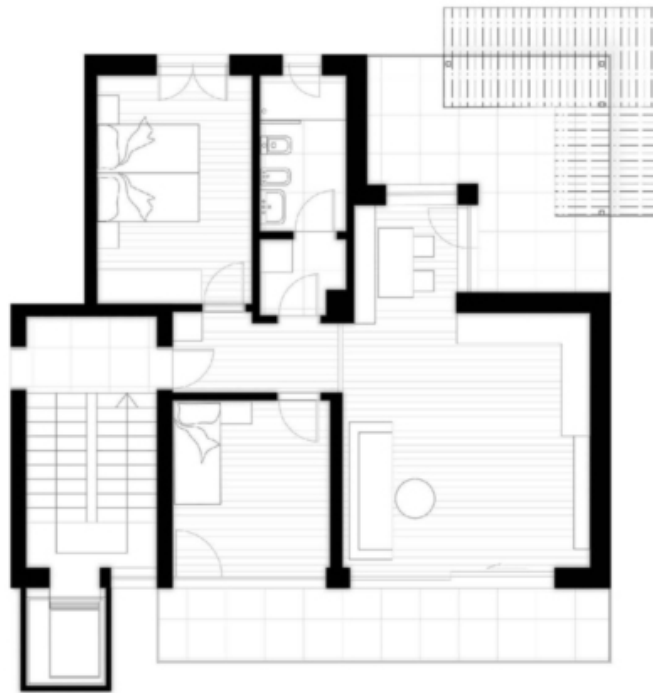
Eckdaten

Objektart	Wohnung / Penthouse
Ort	Meran
Zimmer	3
Etage	4 von 4
Energieklasse	A
Kaufpreis	460'000 €
Gesamtfläche m	94.0
Status	Neu
Baujahr	2024
Zustand	Erstbezug
ID	IW97640









Preise

Kaufpreis

460'000 €

Flächen

Gesamtfläche m	94.0
Nettofläche m	64.0
Keller m	10.0
Balkon/Terrasse m	25.0

Räume

Badezimmer	1
Balkone/Terrassen	2
Wohn-/Schlafzimmer	2

Ausstattung

Ausrichtung Balkon/Terrasse Süd, West

Technik

Heizungsart	Zentral
Befuerung	Gas
Fahrstuhl	Personenaufzug

Sonstige

Ausblick	Panoramablick, Berge
Unterkellert	Ja

Beschreibung

Suchen Sie eine neue, helle Wohnung mit atemberaubender Aussicht? Dann sind Sie hier genau richtig! Wir bieten eine Wohnung im Bau als Aufstockung eines bestehenden Mehrfamilienhauses zum Verkauf an.

Die Wohnung, die sich im obersten Stockwerk befindet, verfügt über große Fenster, die für reichlich natürliches Licht und einen freien Blick über die Stadt sorgen. Das Mehrfamilienhaus wurde kürzlich komplett saniert und befindet sich in einem hervorragenden Zustand.

Diese Wohnung, die sich derzeit im Bau befindet, gibt Ihnen die Möglichkeit, die Innenausstattung nach Ihrem Geschmack und Ihren Bedürfnissen auszuwählen. Die privilegierte Lage sorgt für helle Räume und ein einzigartiges Panorama, während das kürzlich renovierte Gebäude eine hochwertige Umgebung garantiert.

Wir bieten diese wunderschöne Wohnung zu einem sehr attraktiven Preis an. Verpassen Sie nicht die Gelegenheit, in einer neuen, modernen Wohnung mit allen Annehmlichkeiten zu wohnen. Für weitere Informationen oder um einen Besichtigungstermin zu vereinbaren, zögern Sie nicht, uns zu kontaktieren.

Entdecken Sie Ihr neues Zuhause, wo Sie das natürliche Licht und der Panoramablick auf den ersten Blick verzaubern werden!

Alle Informationen sind unverbindlich und können jederzeit geändert werden.

Die RELIVE REAL ESTATE bietet den eigenen Kunden das komplette Service den persönlichen

Bedürfnissen angepasst, im Bauwesen an. Das Angebot gilt ebenso für die Beratung im Immobiliensektor für Investoren.

Wir vermitteln vorzugsweise zwischen Verkäufer und Käufer. Von jeder Immobilie, die über unsere Agentur angeboten wird, werden im voraus die wichtigsten Dokumente (Herkunft, Planimetrie, Katastrauszug) überprüft. Von jeder Immobilie, die mit uns besichtigt wird, erhält der Kunde eine Kopie der Planimetrie, die Beschreibung und im Falle eines konkreten Interesses liegt in unserem Büro die gesamte Dokumentation zur Einsicht auf.

Anbieter



Relive Real Estate
Via delle corse 37/a
39012 / Meran

Tel.
0473 693189

Mob.
392 5752722

□