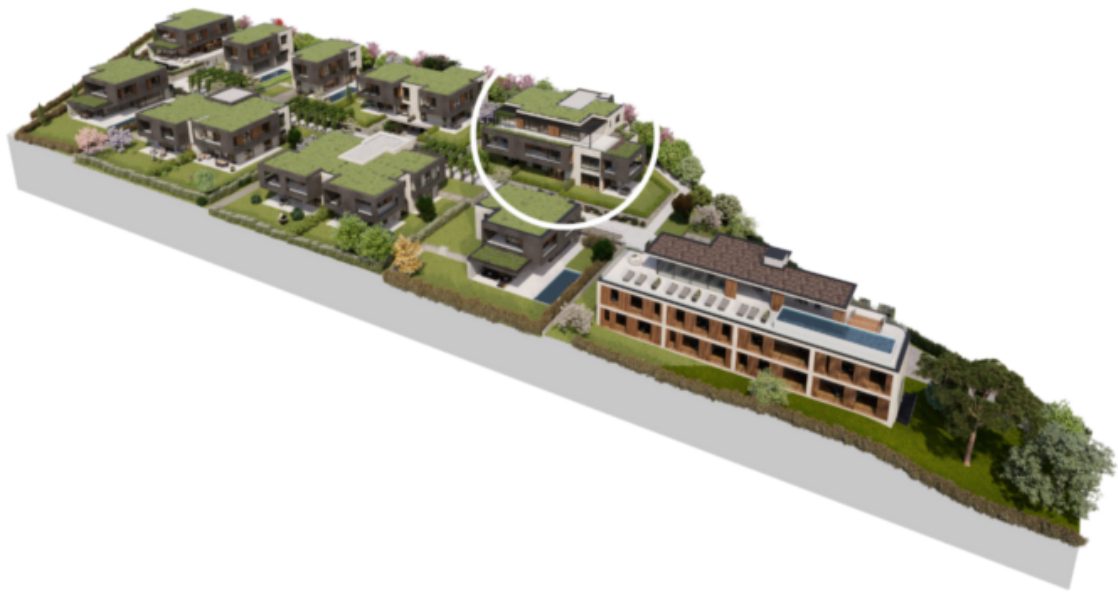


Winzervillen - Gebäude 9

Eckdaten

Objektart	Wohnung / Terrassen
Ort	Meran
Strasse, Hausnr	Schallhofweg 3
Energieklasse	A
Konventioniert	
Status	Neu
Baujahr	2026
Zustand	Erstbezug
ID	IW96605

























Ausstattung

Bad
Dusche, Badewanne, Fenster
Böden
Fliesen, Dielen
Ausrichtung Balkon/Terrasse
Ost, Süd, West

Technik

Heizungsart
Fernheizung, Fussbodenh.
Klimatisiert
Fahrstuhl
Personenaufzug

Kabel/Sat/TV
Sicherheitstechnik

Alarmanlage

Sonstige

Ausblick
Unterkellert

Panoramablick
Ja

Beschreibung

Entdecken Sie Gebäude 9 – eine exklusive Wohnanlage mit nur 7 Wohneinheiten. Von gemütlichen 2-Zimmer-Apartments bis hin zur geräumigen 4-Zimmer-Penthouse-Wohnung bietet dieses Gebäude eine Vielfalt an Wohnmöglichkeiten. Erleben Sie modernes Wohnen mit einer atemberaubenden Aussicht.

Die Nordseite des Gebäudes bietet eine herrliche Aussicht auf die Texelgruppe und den Ifinger, während die südlich ausgerichteten Wohnungen einen Blick auf das Etschtal haben, wo die Sonne am höchsten steht.

Exklusive Wohnanlagen mit nur 7 Einheiten

Großzügige Gärten, bieten Privatsphäre und Naturverbundenheit

Preisgekrönte Architektur mit luxuriöser Ausstattung und hochwertigen Sanitärprodukten von Gessi

Klimahaus A – Natur

Qualitätsgarantie und provisionsfreier Verkauf durch Baufirma Oberhofer Kuenz

Persönliche Betreuung und Bauservice vom ersten Spatenstich bis zur Übergabe und darüber hinaus

Architektur & Grundriss

Das Gebäude umfasst vier Etagen. Im Erdgeschoss und im ersten Obergeschoss befinden sich jeweils drei Wohneinheiten, darunter jeweils zwei Dreizimmerwohnungen und eine Zweizimmerwohnung. Im zweiten Obergeschoss bietet das Penthouse eine atemberaubende Aussicht über das gesamte Etschtal und die umliegenden Berggruppen.

Perfektion im Handwerk

Wir verfügen über langjährige Erfahrung im Wohnungsbau und arbeiten eng mit lokalen Meisterbetrieben zusammen. Bei uns haben Kundinnen und Kunden die Möglichkeit, die Wohnungsaufteilung bereits vor Baubeginn selbst festzulegen. Stauraum bietet der dazugehörige Keller, in dem ein Belüftungs- und Entfeuchtungsgerät einwandfreie Luftqualität gewährleistet. Durch eine sorgfältige Planung übertreffen wir die Richtlinien des KlimaHaus-Standards A natur und können alle persönlichen Ansprüche an Raumluftqualität und Behaglichkeit, Hitze- und Kälteschutz, Schallschutz, Sichtschutz und Wassermanagement erfüllen. Die Badezimmerausstattung, Fliesen, Holzböden, Innentüren und Elektroinstallationen können Sie als Eigentümer selbst auswählen, damit sie ihr neues Zuhause ganz nach ihren Vorlieben gestalten können.

Die Lage

In einer ruhigen und angenehmen Wohngegend, zwischen dem Schallhofweg und der Lorbeergasse, entstehen die "Winzervillen". Die Südausrichtung in Blickrichtung Etschtal mit Panoramakulisse verbindet viele Sonnenstunden mit einem spektakulären Freiblick. Über die Grabmayrstraße erreichen Sie das Stadtzentrum zu Fuß oder bequem mit Fahrrad in angenehmer Umgebung. Ein Spaziergang vorbei an den Gärten von Schloss Trautmannsdorf öffnet die faszinierende Welt von Obermais. Mit dem Auto gelangen Sie in Kürze über die Hauptstraße zur MeBo und zum Wochenendausflug nach Meran 2000. Gleichzeitig genießen die Bewohner der "Winzervillen" eine entspannte Umgebung, abseits vom Trubel der Stadt, um sich zurückzulehnen und die Naturverbundenheit zu genießen.

Mehr Details erfahren Sie im Netz www.oberhofer-kuenz.it oder im persönlichen Gespräch 0473/443268 info@oberhofer-kuenz.it

Anbieter



Oberhofer & Kuenz GmbH
J.Weingartner-Str. 41
39022 Algund

Tel.
+39/0473/443268

□