

Geräumige Vierzimmerwohnung in der Karl-Wolf-Straße

Eckdaten

| | |
|-----------------|-----------|
| Objektart | Wohnung |
| Ort | Meran |
| Strasse, Hausnr | K. Wolf |
| Zimmer | 4 |
| Etage | 2 von 3 |
| Energieklasse | C |
| Kaufpreis | 598'000 € |
| Gesamtfläche m | 126.0 |
| Status | Gebraucht |
| Baujahr | 2005 |
| Zustand | Gepflegt |
| ID | IW109517 |



































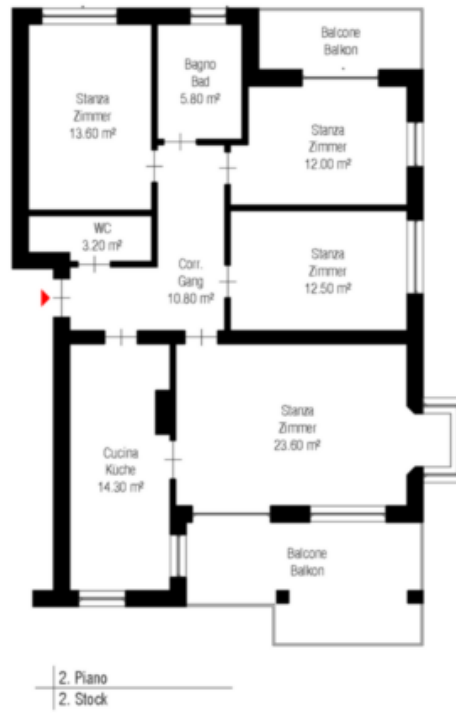












Details

| | |
|----------------|-----------|
| Kaufpreis | 598'000 € |
| Nebenkosten | 2'800 € |
| Gesamtfläche m | 126.0 |
| Nettofläche m | 96.0 |
| Keller m | 12.0 |

Ausstattung

| | |
|--------------|---------------|
| Ausblick | Panoramablick |
| Unterkellert | Ja |

PKW

| Art | Anzahl | Preis |
|--------|--------|---------|
| Garage | 1 | 40000 € |

Beschreibung

Geräumige und lichtdurchflutete Wohnung in der Karl-Wolf-Straße, einer der ruhigsten und begehrtesten Wohnlagen von Meran, nur wenige Schritte vom Schulzentrum, dem Krankenhaus und einem gut ausgestatteten Spielplatz entfernt. Die Immobilie befindet sich im zweiten Stock eines modernen und sehr ruhigen Wohnhauses und profitiert von einer günstigen Ausrichtung, die den ganzen Tag über für natürliches Licht sorgt.

Die Innenräume umfassen einen einladenden Wohnbereich, vier Schlafzimmer und zwei Bäder, mit funktional aufgeteilten und gut nutzbaren Räumen. Ein Kaminanschluss ist vorhanden und ermöglicht den Einbau eines Ofens, was zusätzlichen Wohnkomfort bietet.

Zur Immobilie gehören zwei Balkone, ein Keller sowie eine Einzelgarage von 18 m², die separat zum Preis von 40.000 € verkauft wird. Die Wohnung verfügt über PVC-Fenster mit Doppelverglasung und elektrische Rollläden. Das Gebäude ist gepflegt, modern und besonders ruhig. Die Heizung ist zentral und an das städtische Fernheizwerk angeschlossen, eine effiziente und praktische Lösung.

Alle Angaben sind unverbindlich und können jederzeit geändert werden.

Anbieter



Relive Real Estate
Via delle corse 37/a
39012 / Meran

Tel.
0473 693189

Mob.
392 5752722

□