

Penthouse-Exklusivität: Dachterrasse trifft Panoramablick

Eckdaten

Objektart	Wohnung / Penthouse
Ort	Meran
Strasse, Hausnr	Via Leo Putz 6
Zimmer	5
Etage	1
Kaufpreis	1'490'000 €
Gesamtfläche m	239.0
Baujahr	2024
ID	IW101816





































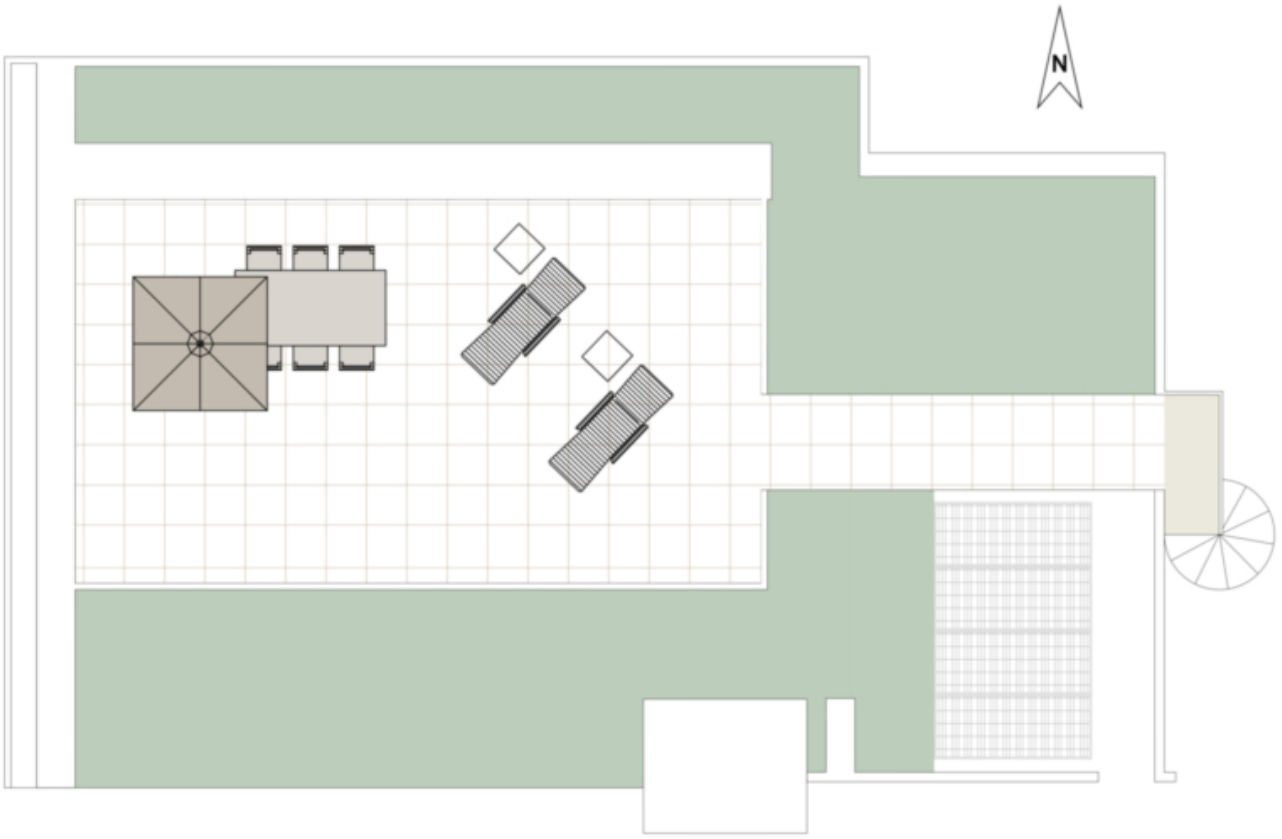


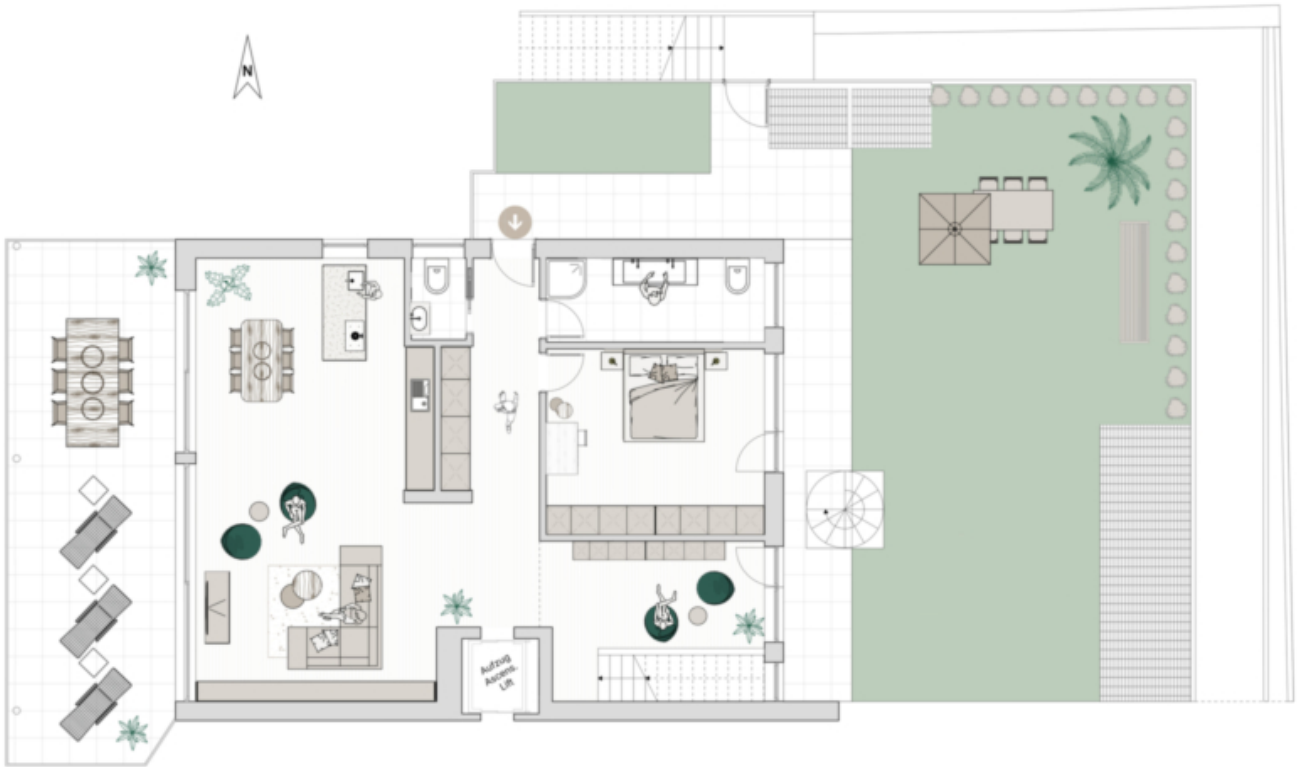


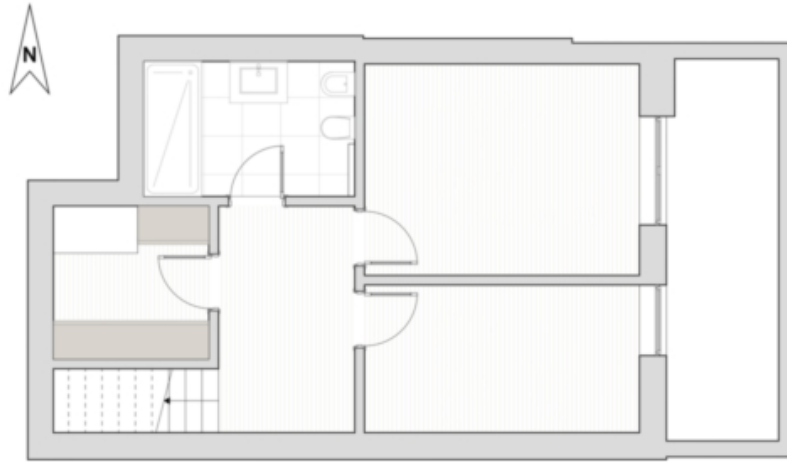














Preise

Kaufpreis

1'490'000 €

Flächen

Gesamtfläche m	239.0
Nettofläche m	133.0
Garten m	131.0
Keller m	24.0
Balkon/Terrasse m	131.0

Räume

Schlafzimmer	1
Badezimmer	3

Ausstattung

Gartennutzung	
Möbliert	Teilmöbliert

Technik

Heizungsart	Fussbodenh.
Klimatisiert	
Fahrstuhl	Personenaufzug

Sonstige

Unterkellert	Ja
--------------	----

Beschreibung

Diese außergewöhnliche Immobilie vereint modernes Design, Eleganz und eine der besten Lagen Merans. Im Jahr 2024 neu erbaut, bietet das Penthouse höchsten Wohnkomfort in einem exklusiven Wohnhaus mit nur vier Einheiten. Die ruhige und begehrte Lage in Obermais verspricht ein unvergleichliches Lebensgefühl.

Das Herzstück des Penthouses ist die großzügige Panoramadachterrasse, die atemberaubende Ausblicke auf die umliegende Berglandschaft eröffnet. Der private Garten und die großzügige Terrasse, welche man vom Wohnbereich aus erreicht, laden zum Entspannen ein und bilden eine harmonische Ergänzung zu den lichtdurchfluteten, modernen Innenräumen.

Die Wohnung selbst überzeugt durch eine perfekte Raumaufteilung: Im 1.Obergeschoss befinden sich ein großzügiges Wohnzimmer mit einer sehr hochwertig ausgestatteten Küche, ein einladender Eingangsbereich, ein großes Schlafzimmer, ein Studio, ein Gäste-WC sowie ein Badezimmer mit Fenster. Die Bäder sind mit Marmor ausgestattet.

Eine Treppe führt in das Untergeschoss, das mit einem Flur, einem Waschraum, einem weiteren Badezimmer, zwei Räumen mit vielseitigen Nutzungsmöglichkeiten und einem zusätzlichen Außenbereich ausgestattet ist.

Das Penthouse ist mit einer effizienten Bodenheizung ausgestattet, die an kalten Tagen für behagliche Wärme sorgt. Für die heißen Sommermonate bietet die integrierte Bodenkühlung ein angenehm temperiertes Wohnklima. Beide Systeme arbeiten umweltfreundlich über eine innovative Wärmepumpe, die Nachhaltigkeit und Komfort perfekt miteinander verbindet.

Ein weiteres Highlight der Immobilie ist der direkte Zugang über einen privaten Aufzug, der Sie bequem direkt in die Wohnung führt.

Abgerundet wird das Angebot durch eine private Garage mit Platz für bis zu drei Fahrzeuge und einen angrenzenden Kellerraum, die beide optional erworben werden können.

Anbieter



Castellano
Trattengasse 7
39042 Brixen

Tel.
0472201250

