

GROßZÜGIGE DUPLEX-MAISONNETTEWOHNUNG IN OBERMAIS

Eckdaten

Objektart	Wohnung / Maisonette
Ort	Meran
Zimmer	6
Etage	1
Kaltmiete	2'200 €
Nettofläche m	160.0
ID	IW101242



















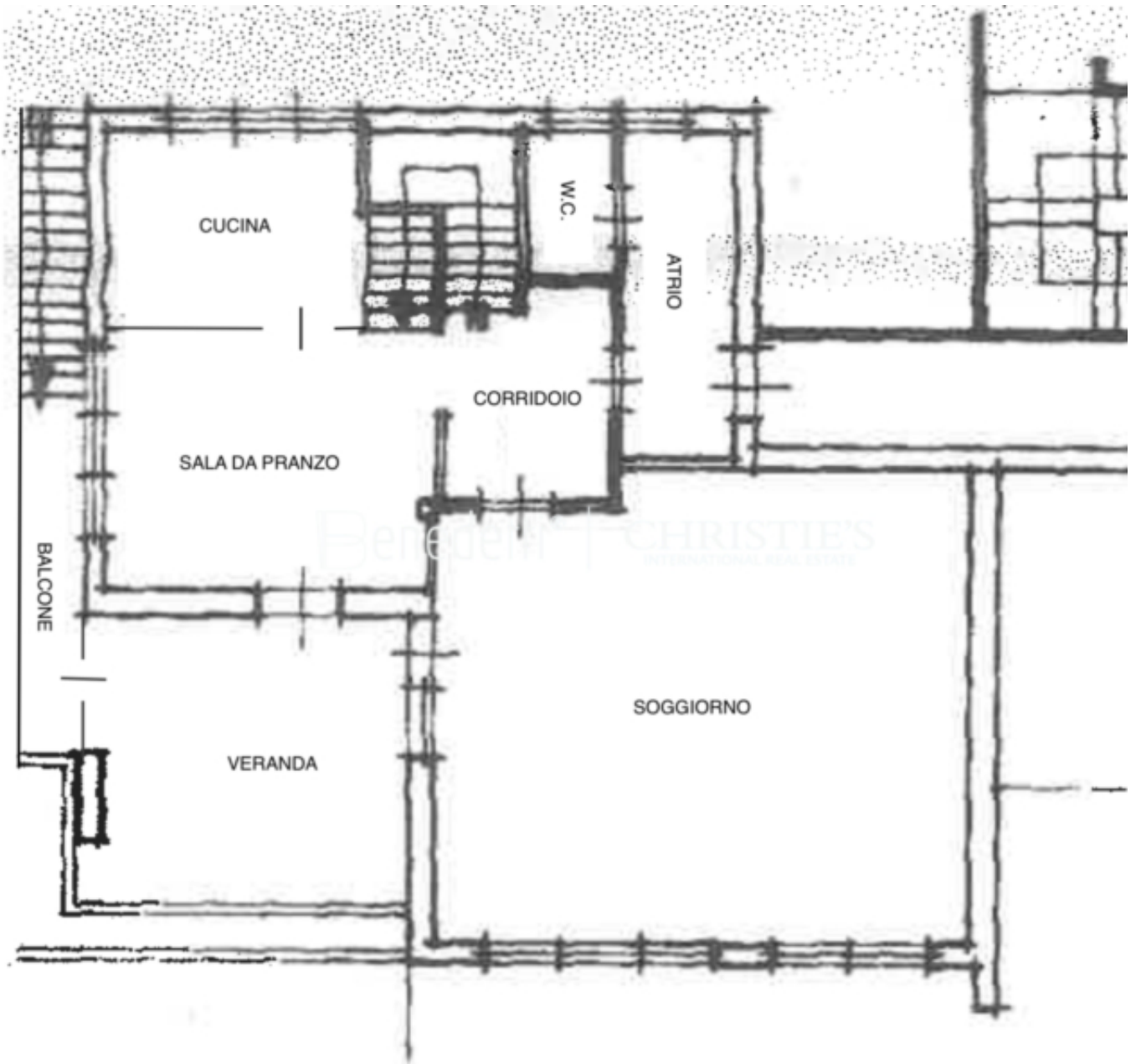


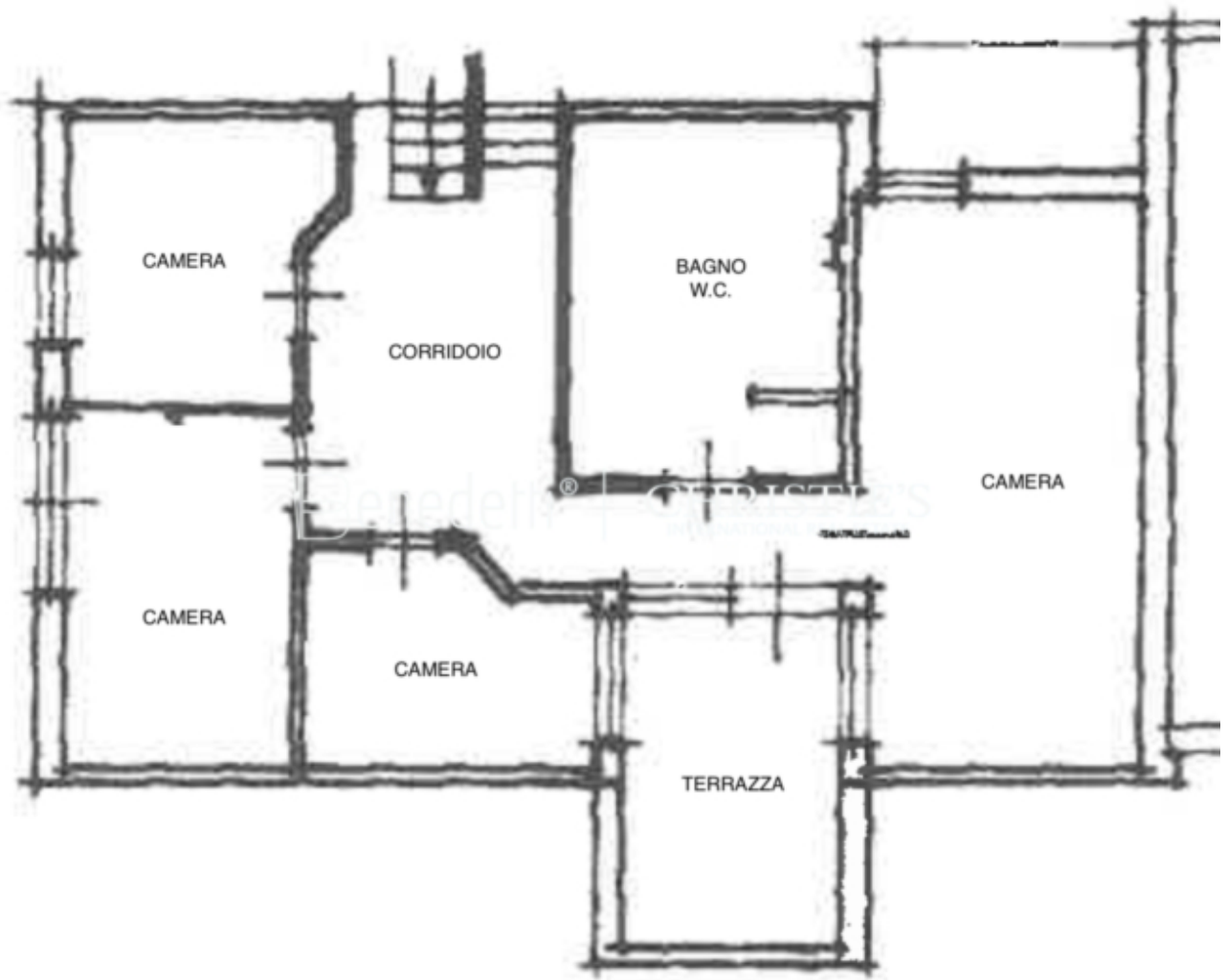












Preise

Kaltniete	2'200 €
Nebenkosten	300 €

Flächen

Nettofläche m	160.0
Räume	

Schlafzimmer	4
Badezimmer	2
Stellplätze	1

Ausstattung

Heizungsart	Ofen
Befeuerung	Gas
Kabel/Sat/TV	

Beschreibung

Diese charmante und geräumige Maisonettewohnung erstreckt sich über das erste und zweite Stockwerk eines gepflegten Wohnhauses in ruhiger Lage in Obermais. Mit einer Netto-Wohnfläche von ca. 160 m bietet diese Immobilie reichlich Platz und Komfort, perfekt für Familien.

Raumaufteilung und Highlights:

1. Stockwerk:

Vorraum mit Tages-WC

Esszimmer

Wohnküche mit spektakulärem Ausblick in die Berge

Großzügiges Wohnzimmer

Lichtdurchfluteter Wintergarten mit Südausrichtung

Balkon

Obergeschoss (2. Stock / Dachgeschoss):

Vorraum

Hauptschlafzimmer

Drei zusätzliche Schlafzimmer, ideal als Kinder-, Gäste- oder Arbeitszimmer

Badezimmer mit Badewanne

Terrasse mit herrlichem Blick

Untergeschoss:

Großer Kellerraum

Stellplatz in der Garage

Private Sauna

Gemeinschaftliche Annehmlichkeiten:

Gepflegter Garten zur gemeinsamen Nutzung

Freizeitraum für Spiele und Fitness

Die Wohnung befindet sich in einem familienfreundlichen Haus mit weiteren Familien in der Nachbarschaft. Die ruhige Lage und die umfangreichen Gemeinschaftseinrichtungen machen

diese Immobilie zu einem idealen Zuhause für Familien, die Wert auf Komfort und Lebensqualität legen.

Anbieter



Dr. Benedetti Real Service® Christie's International Real Estate

Leonardo da Vinci Str. 9
39012 Meran

Tel.
+39/0473/236613

□