

Penthousetraum

Eckdaten

Objektart	Wohnung / Penthouse
Ort	Meran
Zimmer	5
Etage	3
Kaufpreis	Preis auf Anfrage
Gesamtfläche m	173.0
Baujahr	2009
ID	IW100330





























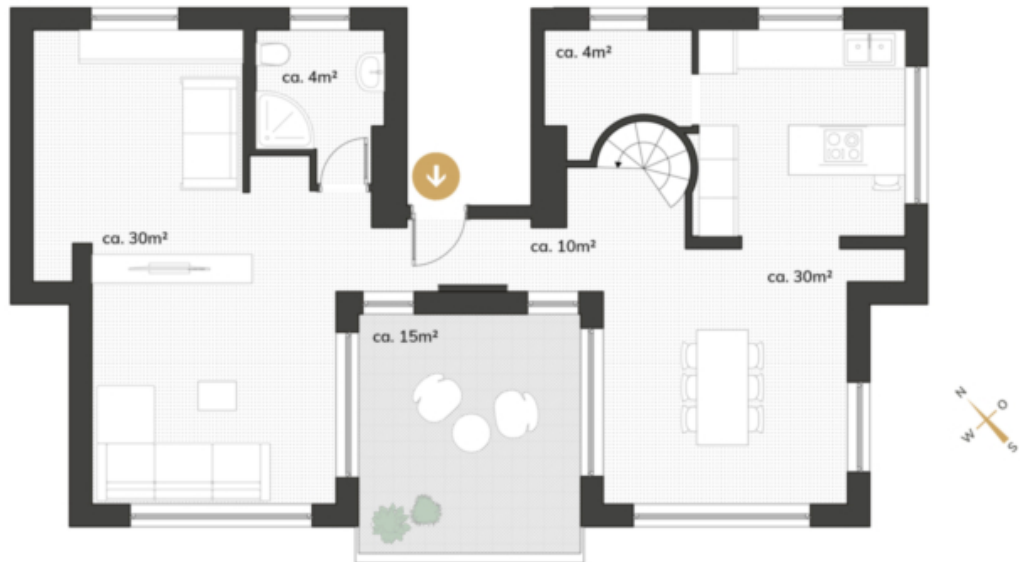






3. Obergeschoss | 3° Piano

Penthouse



Pläne folgen keinem Maßstab sofern nicht explizit angegeben. Alle Angaben ohne Gewähr. Änderungen vorbehalten.
I piani non seguono scale se non specificatamente indicato. Tutte le dichiarazioni senza garanzia. Soggetto a modifiche.



2. Obergeschoss | 2° Piano
Penthouse

Pläne folgen keinem Maßstab sofern nicht explizit angegeben. Alle Angaben ohne Gewähr. Änderungen vorbehalten.
I piani non seguono scale se non specificatamente indicato. Tutte le dichiarazioni senza garanzia. Soggetto a modifiche.

Preise

Kaufpreis
Flächen

Preis auf Anfrage

Gesamtfläche m	173.0
Nettofläche m	141.0
Garten m	110.0
Keller m	6.0
Balkon/Terrasse m	20.0

Räume

Schlafzimmer	3
Badezimmer	2
Sep. WC	1
Stellplätze	3

Ausstattung

Bad	Dusche, Badewanne, Fenster
Gartennutzung	

Möbliert
Technik

Teilmöbliert

Heizungsart
Befuerung
Klimatisiert
Beschreibung

Fussbodenh.
Gas

Inmitten der idyllischen Landschaft von Obermais, umgeben von den malerischen Apfel- und Weinfeldern Merans, erwartet Sie purer Luxus.

Dieses exquisite Penthouse erstreckt sich über zwei Etagen und bietet eine durchdachte Raumaufteilung: Das zweite Obergeschoss ist dem Schlaf- und Arbeitsbereich gewidmet, während das dritte Obergeschoss den großzügigen Wohn- und Essbereich beherbergt.

Im zweiten Obergeschoss finden Sie drei komfortable Zimmer, ein stilvolles Badezimmer und einen Balkon, der zum Verweilen einlädt. Eine elegante Wendeltreppe verbindet die beiden Etagen, wobei alternativ auch der Zugang über das zentrale Treppenhaus möglich ist.

Das dritte Obergeschoss besticht durch einen separaten Eingang, ideal für Gäste, die so den privaten Schlafbereich im zweiten Stockwerk umgehen können. Schon beim Betreten der Wohnung offenbart sich Ihnen ein spektakulärer Panoramablick über das Meraner Land. Zur Rechten erstreckt sich der etwa 30 m große Wohnbereich, der durch ein gemütliches Lesezimmer und ein zusätzliches Badezimmer ergänzt wird. Links liegt der Essbereich, der in eine separate, voll ausgestattete Einbauküche übergeht – perfekt für beeindruckende Dinnerabende mit Gästen oder gemütliche Familienessen.

Zwischen diesen beiden Bereichen liegt die großzügige Terrasse, das Herzstück der Wohnung, die das luxuriöse Wohnangebot harmonisch abrundet.

Zur Wohnung können auch ein ca. 110m großer Garten mit Baumhaus für ca. € 60.000,-, 2 Garagen zu je € 30.000,- sowie ein Außenstellplatz zu € 15.000,- dazuerworben werden. Darüber hinaus besteht auch die Möglichkeit die Immobilie in 2 separate Wohneinheiten aufzuteilen.

Handelsfläche: ca. 223m

Wohnfläche: ca. 141m

Ausrichtung: Süd – West

Keller: ca. 6 m

Garten: ca. 110m (extra)

Aufzug: nein

Garage/Stellplatz: 2x Garage + 1x Außenstellplatz (extra)

Energieklasse: C

Konventioniert: nein

Finden Sie auf unserer Website weiterführende Informationen, wie z.B. einen speziell dafür angelegten 360°-Rundgang. Oder lassen Sie sich diesen durch eine direkte Anfrage über dieses Portal zukommen.

Alle Angaben sind als Richtwerte zu betrachten.

Für weitere Fragen oder einen unverbindlichen Besichtigungstermin stehen wir jederzeit gerne zur Verfügung.

IMMO MAYER vGmbH | srls | Romstraße | via Roma 102 | 39012 Meran | o | +39 0473 421778 | info@immo-mayer.com | www.immo-mayer.com

Anbieter



Immo Mayer s.r.l.s
Romstraße 102
39012 Meran

Tel.
(+39) 0473 421778

□