

Hausanteil über 3 Etagen in Sinich, Meran.

Eckdaten

Objektart	Haus / Reihenhaus
Ort	Meran
Energieklasse	G
Kaufpreis	490'000 €
Gesamtfläche m	162.0
Status	Gebraucht
Baujahr	1985
Zustand	Gepflegt
ID	IW96822





















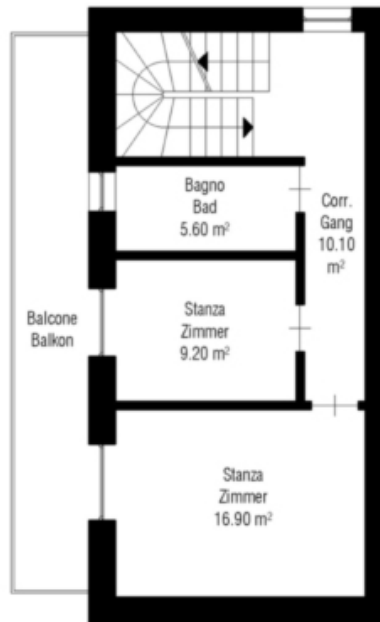
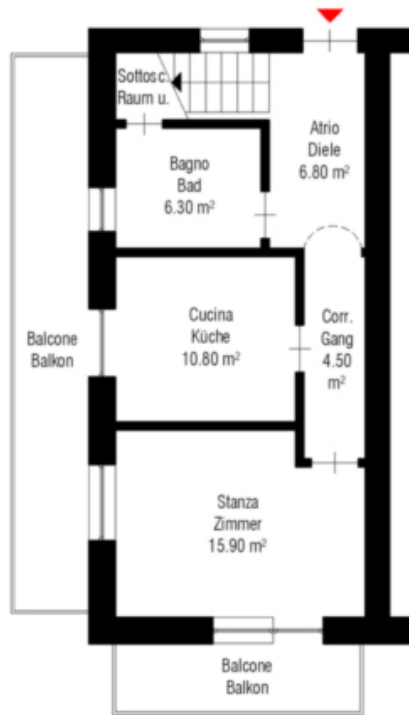












2. Piano
2. Stock



Piano sottotetto
Dachgeschoss

Preise

Kaufpreis	490'000 €
Nebenkosten	100 €
Flächen	

Gesamtfläche m	162.0
Nettofläche m	88.0
Dachboden m	39.0
Balkon/Terrasse m	38.0

Räume

Badezimmer	2
Balkone/Terrassen	2
Stellplätze	1

Ausstattung

Ausrichtung Balkon/Terrasse	Süd, West
Heizungsart	Etage
Befuerung	Gas
Klimatisiert	

Beschreibung

Kommen Sie und entdecken Sie dieses faszinierende Teil eines Hauses, eingebettet in die grünen Felder von Sinich, nur wenige Schritte von Meran entfernt. Auf drei Ebenen gelegen, bietet dieses Anwesen eine geräumige und einladende Umgebung für ein ruhiges und entspanntes Leben. Im ersten Stock finden Sie ein helles Wohnzimmer, eine geräumige Küche und ein Badezimmer mit Fenster, perfekt, um Familie und Freunde in einer komfortablen Umgebung zu empfangen. Im zweiten Stock befinden sich zwei Schlafzimmer und ein weiteres Badezimmer mit Fenster, was ausreichend Platz für die ganze Familie bietet. Schließlich kann der große Dachboden im dritten Stock als Hobbyraum genutzt werden, ideal, um einen Raum ganz nach Ihren Leidenschaften und Interessen zu gestalten. Diese Immobilie ist perfekt für diejenigen, die eine Oase der Ruhe inmitten der Natur suchen, während sie gleichzeitig nur eine kurze Entfernung vom Zentrum von Meran entfernt sind.

Alle Informationen sind unverbindlich und können jederzeit geändert werden.

Die RELIVE REAL ESTATE bietet den eigenen Kunden das komplette Service den persönlichen Bedürfnissen angepasst, im Bauwesen an. Das Angebot gilt ebenso für die Beratung im Immobiliensektor für Investoren.

Wir vermitteln vorzugsweise zwischen Verkäufer und Käufer. Von jeder Immobilie, die über unsere Agentur angeboten wird, werden im voraus die wichtigsten Dokumente (Herkunft, Planimetrie, Katastrerauszug) überprüft. Von jeder Immobilie, die mit uns besichtigt wird, erhält der Kunde eine Kopie der Planimetrie, die Beschreibung und im Falle eines konkreten Interesses liegt in unserem Büro die gesamte Dokumentation zur Einsicht auf.

Anbieter



Relive Real Estate
Via delle corse 37/a
39012 / Meran

Tel.
0473 693189

Mob.
392 5752722

□