

PRIVATAUKTION - TOWNHOUSE VILLA IN ZENTRALER LAGE ZU VERKAUFEN

Eckdaten

Objektart	Haus / Einfamilienhaus
Ort	Meran
Kaufpreis	1'400'000 €
Gesamtfläche m	387.0
Baujahr	1997
ID	IW100691





































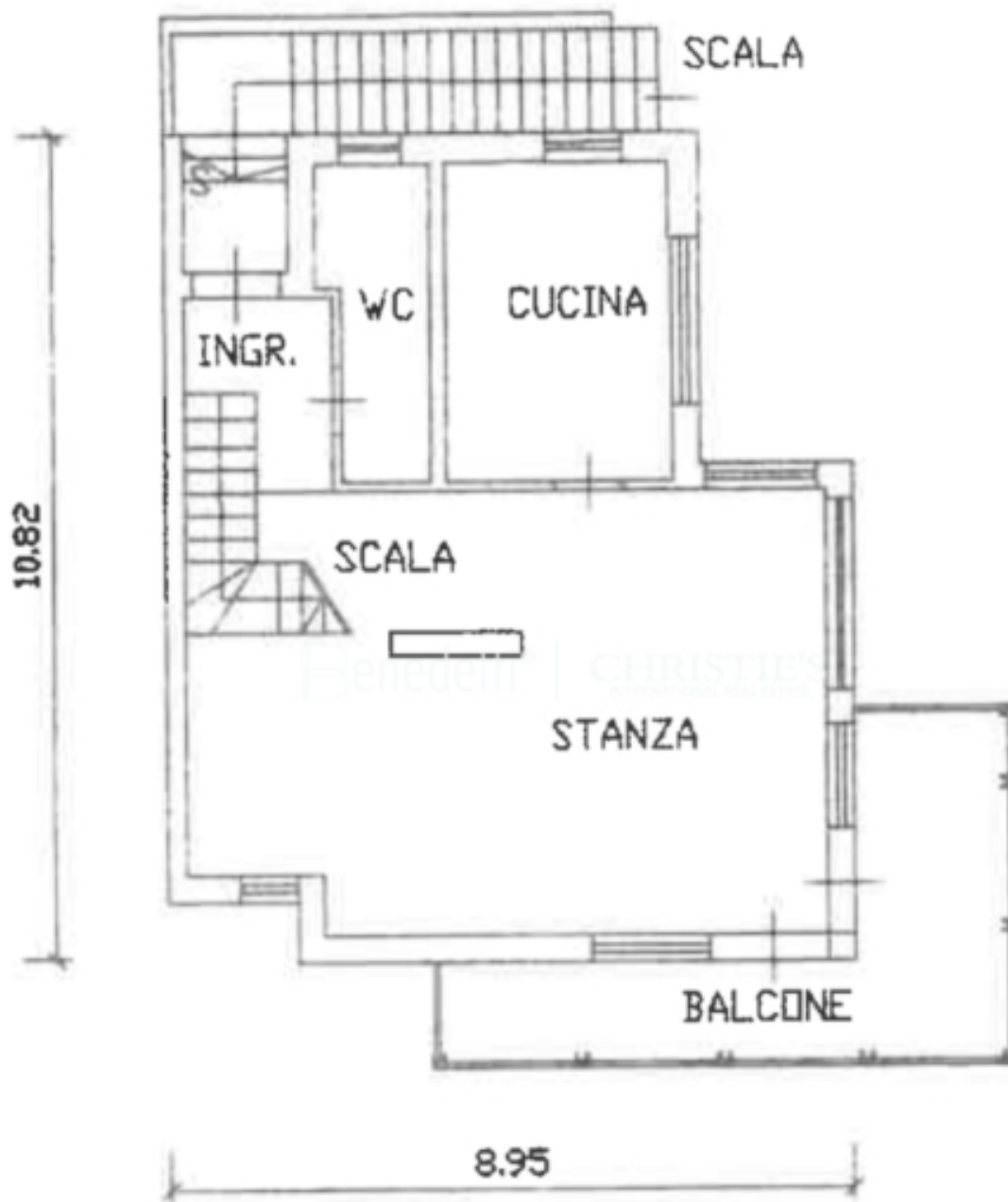








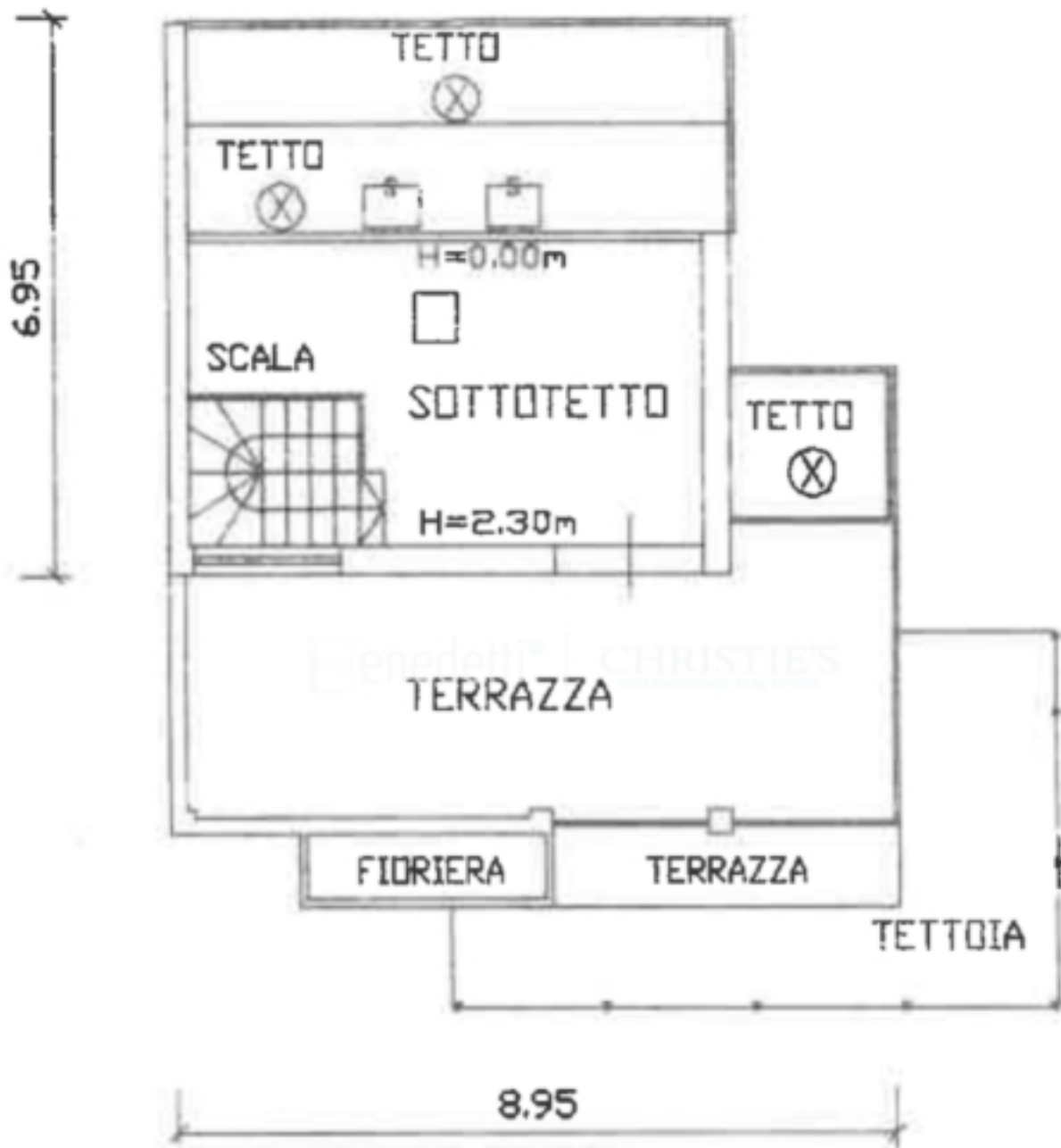




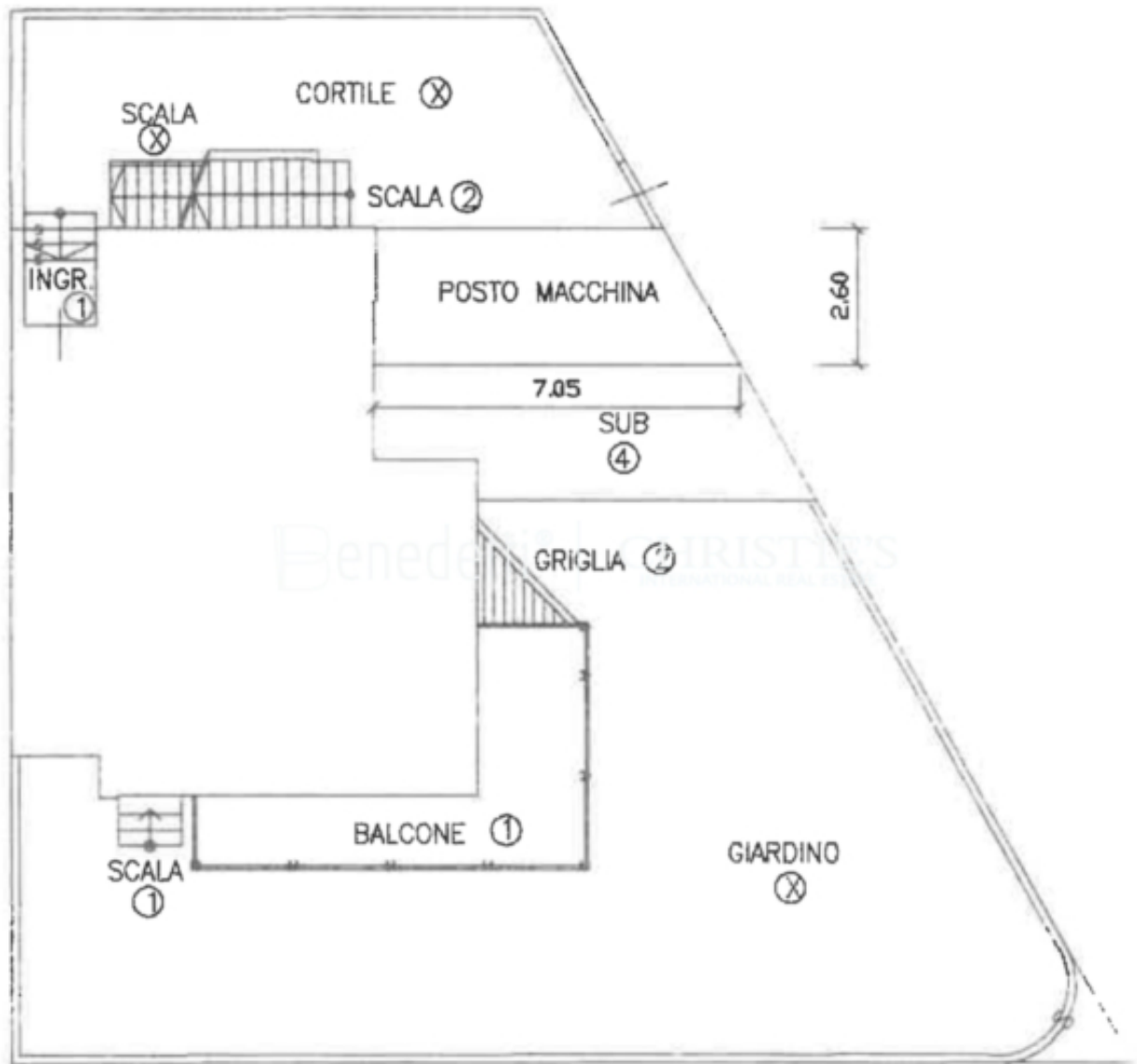
PIANTA PIANO PRIMO
H=2.60m



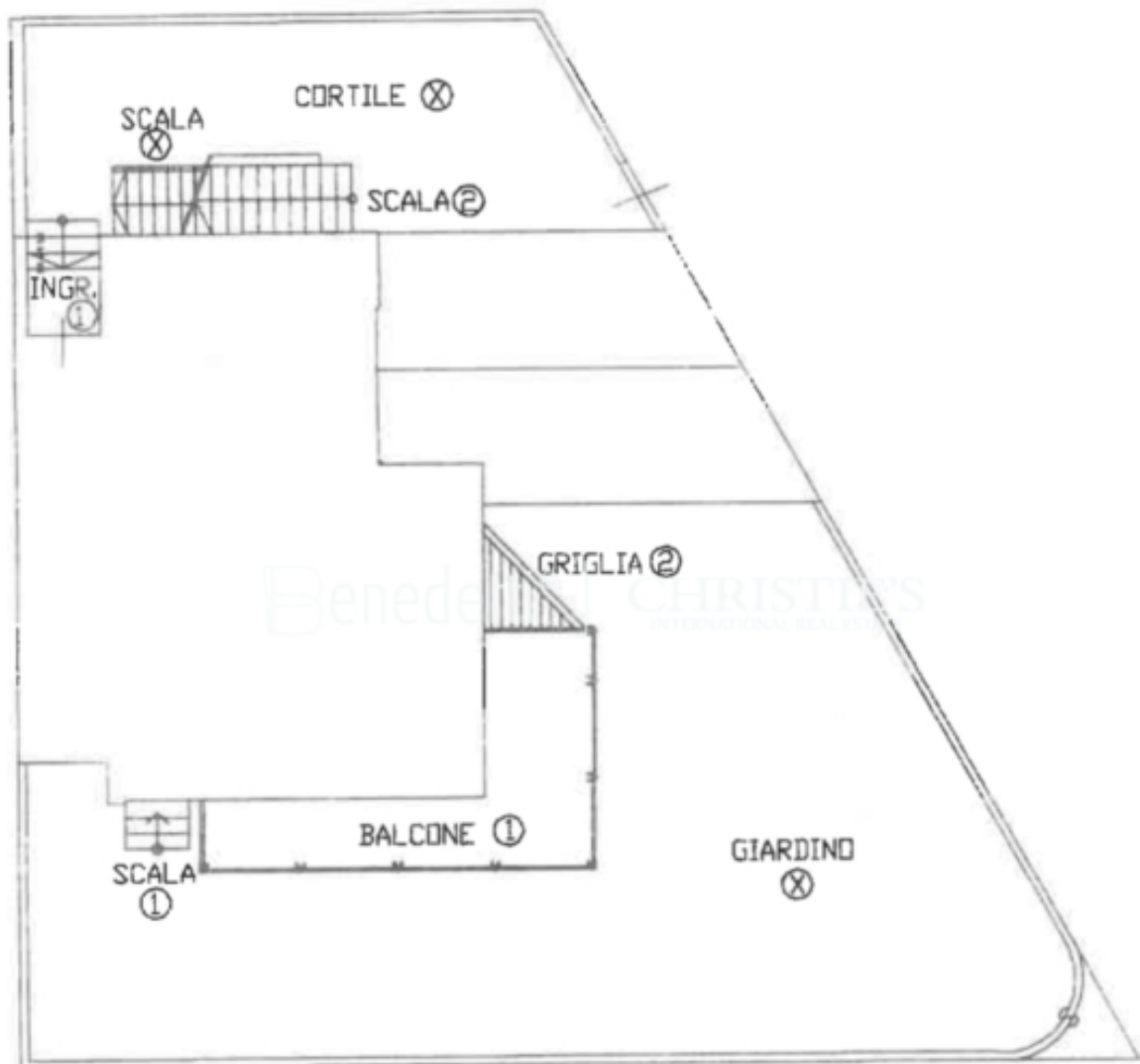
PIANTA PIANO SECONDO
H=2.60m



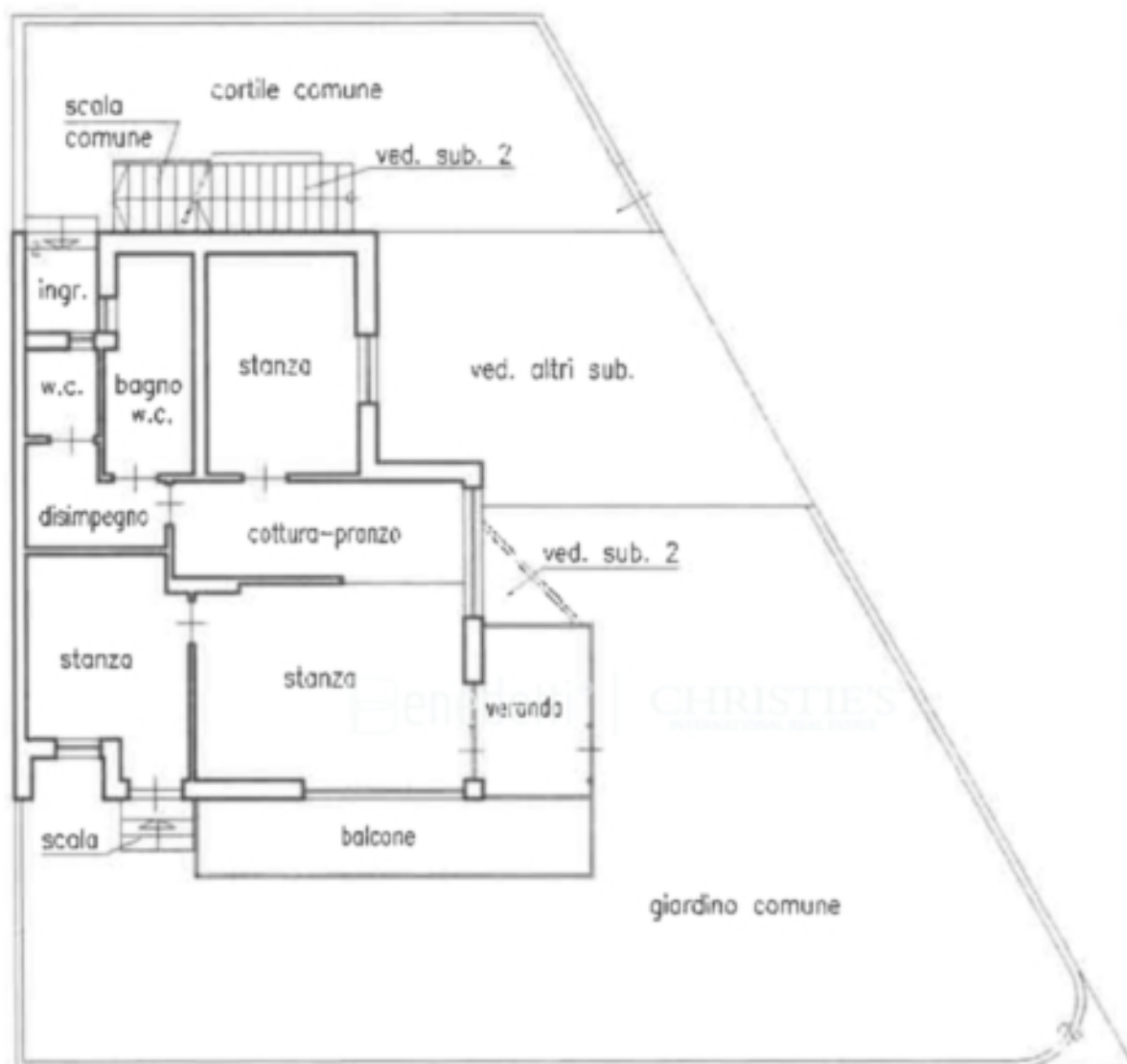
PIANTA PIANO TERZO
(SOTTOTETTO)



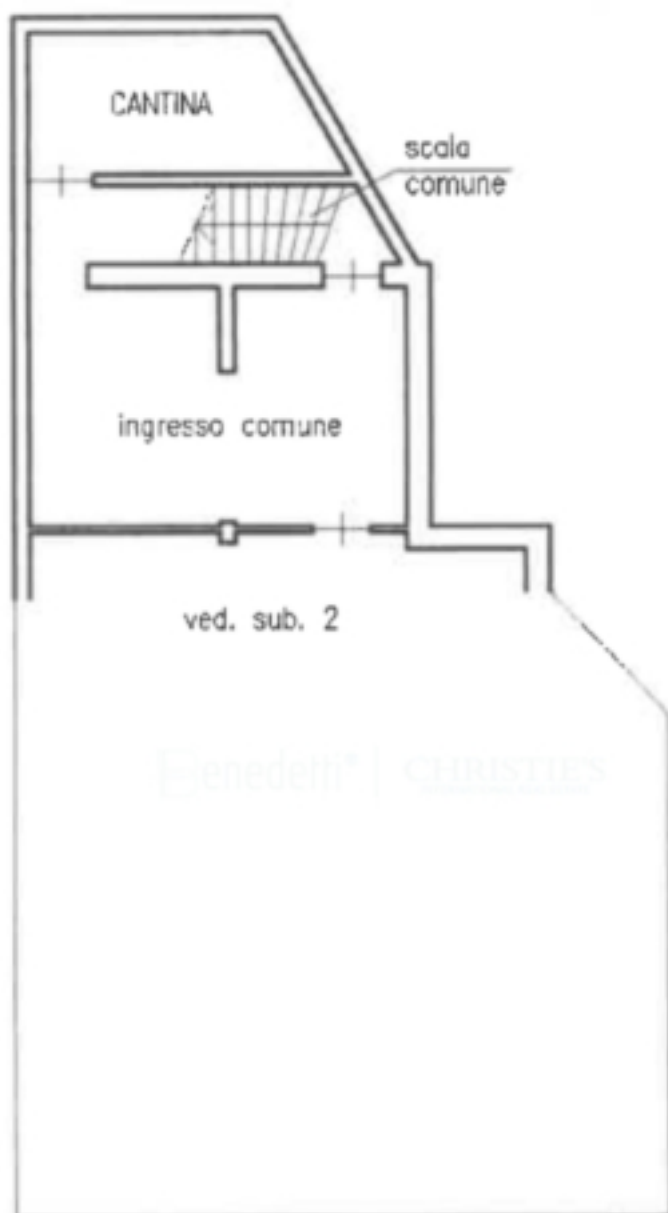
PIANTA PIANO TERRA



PIANTA PIANO TERRA



PIANO TERRA
h=m. 2,60



Enegetti* | CHRISTIES

PIANO CANTINA
h=m. 2,20 - 2,50



Preise

Kaufpreis

1'400'000 €

Flächen

Gesamtfläche m	387.0
Nettofläche m	193.0
Grundstück m	310.0
Garten m	141.0

Räume

Schlafzimmer	5
Badezimmer	3
Sep. WC	2

Ausstattung

Heizungsart	Zentral
Befuerung	Gas

Beschreibung

Exklusiv und einzigartig: Ihre Chance auf eine Villa in Meran! Erwerben Sie diese Immobilie in einer privaten Versteigerung.

Angebote können bis zum 31.01.2025 abgegeben werden.

Die Immobilie:

Ein sehr sonniges Townhouse mit zwei Wohnungen und Südausrichtung. Nennenswert ist die außergewöhnliche architektonische Gestaltung.

Die Immobilie wurde 1997 vollständig von einem Meraner Architekten renoviert und zeichnet sich dafür aus, dass die Wohnräume alle sehr hell und sonnig sind, mit wunderschönen Blicken auf das umliegende Meraner Land.

Wohnung Nr. 1 im Erdgeschoss

bestehend aus einer Veranda, einem Wohnzimmer, zwei Schlafzimmern, einer Küche, einem Bad-WC, einem Vorraum, einem Gäste WC, sowie einem Balkon und direktem Zugang zum gemeinsamen Garten.

Wohnung Nr. 2 im ersten, zweiten und dritten Stock bestehend wie folgt:

erster Stock: Eingangsbereich mit Stiege, großer Wohnraum, Wohnküche, WC, großzügiger Südbalkon;

zweiter Stock: drei Schlafzimmer wovon eines mit begehbarem Schrank, und eines mit eigenem Bad, ein weiteres großzügiges Bad, Korridor und Stiege, sowie ein großzügiger Südbalkon;

dritter Stock: Mansarde mit Stiege und großzügiger Sonnenterrasse.

Kellergeschoss

Im Keller befindet sich eine großzügige Taverne mit Weinkeller und Nebenräumlichkeiten,

sowie die Technikräume.

Zwei Stellplätze im Hofraum, sowie Möglichkeit weitere Garagen in unmittelbarer Nähe zu erwerben.

Nettowohnfläche: 166,30 m , Balkone und Terrassen: 87,70 m , Kellerflächen: 166 m , nicht überdachte Flächen: 141 m , Verkaufsfläche: 353 m .

Kontaktieren Sie uns für Besichtigungstermine und weitere Informationen!

Anbieter



Dr. Benedetti Real Service® Christie's International Real Estate

Leonardo da Vinci Str. 9
39012 Meran

Tel.
+39/0473/236613

□