

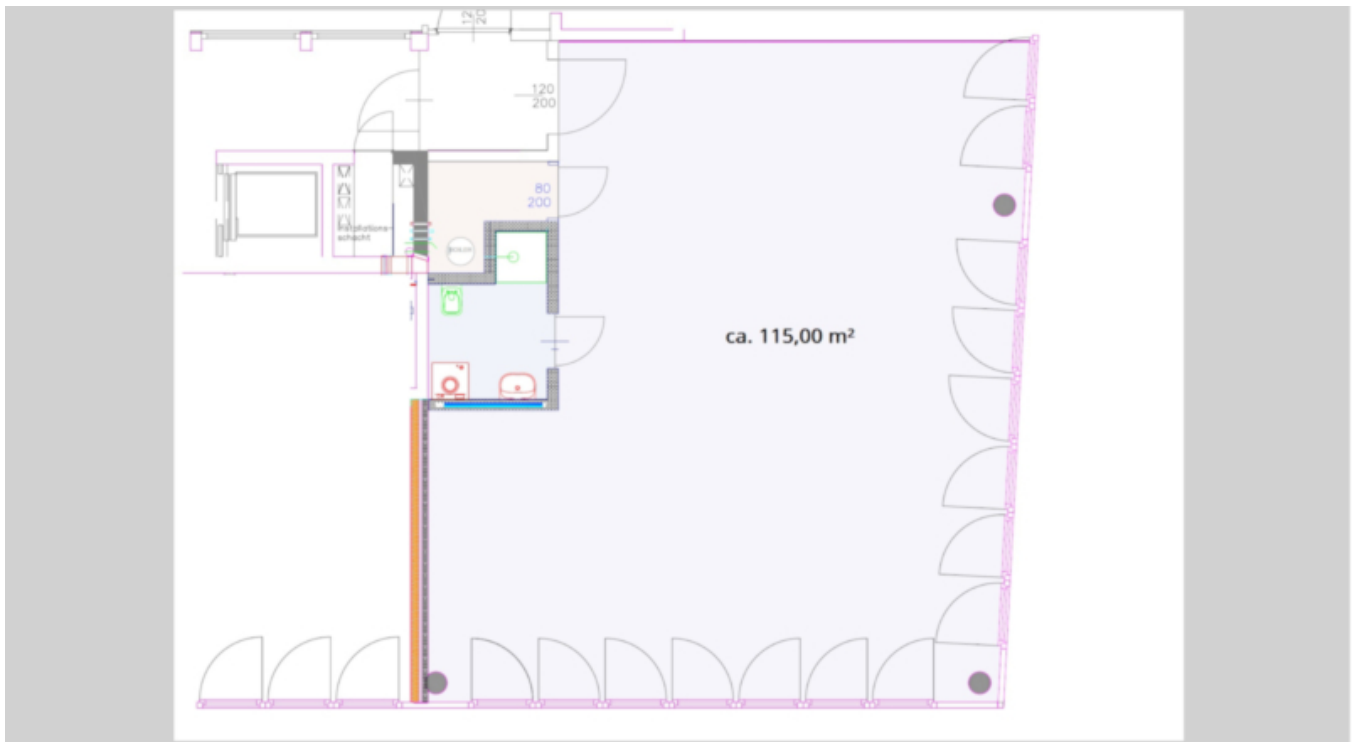
Erstbezug - Gewerbestudio - Sinich

Eckdaten

Objektart	Büro/Praxis
Ort	Meran
Energieklasse	D
Kaltmiete	1'095 €
Gesamtfläche m	115.0
Status	Neu
Zustand	Erstbezug
ID	IW94851







Details

Kaltniete

1'095 €

Gesamtfläche m 115.0

PKW

Art	Anzahl	Preis
Garage	1	

Beschreibung

In der lebendigen Handwerkerzone von Meran gelegen, befindet sich dieses vielseitige Büro- oder Dienstleistungsstudio in einem modernen Gewerbepark, nur 500 Meter von der Schnellstraße Me-Bo entfernt. Die Lage bietet optimale Zugänglichkeit für Ihre Geschäftstätigkeiten.

Das Studio befindet sich im zweiten Stock und verfügt über einen praktischen Personenaufzug. Der Innenraum besticht mit einem pflegeleichten Vinylboden sowie einer stilvollen Paneeldecke. Ein WC mit Dusche steht zur Verfügung und sorgt für zusätzlichen Komfort.

Für eine angenehme Arbeitsumgebung ist eine Deckenheizung-Kühlung installiert. Die Anschlüsse für eine Küche bieten die Möglichkeit für individuelle Gestaltungsmöglichkeiten.

Ein Garagenstellplatz sowie Besucherparkplätze im Hofraum komplettieren die praktischen Vorzüge dieses attraktiven Gewerbestudios.

Nettofläche: ca. 115 m

Raumhöhe: ca. 2,95 mt

Energieklasse: D

Zustand: Neu

Stockwerk: 2. Stock

Aufzug: Ja

Heizung: Deckenheizung

Klima: Deckenkühlung

Garagenstellplatz: Ja

Übergabe: 2 -3 Monate ab Vertragsabschluss

Kaution: 9 Monatsmieten

Miete: € 1.095,00 + MwSt.

Provision: € 1.850,00 + Vertragsspesen + MwSt.

Anbieter



Immobilienkanzlei Marcus
Meranerstr. 29
39011 Lana

Tel.
+39/0473/560000

Fax.
+39/0473/560001

□