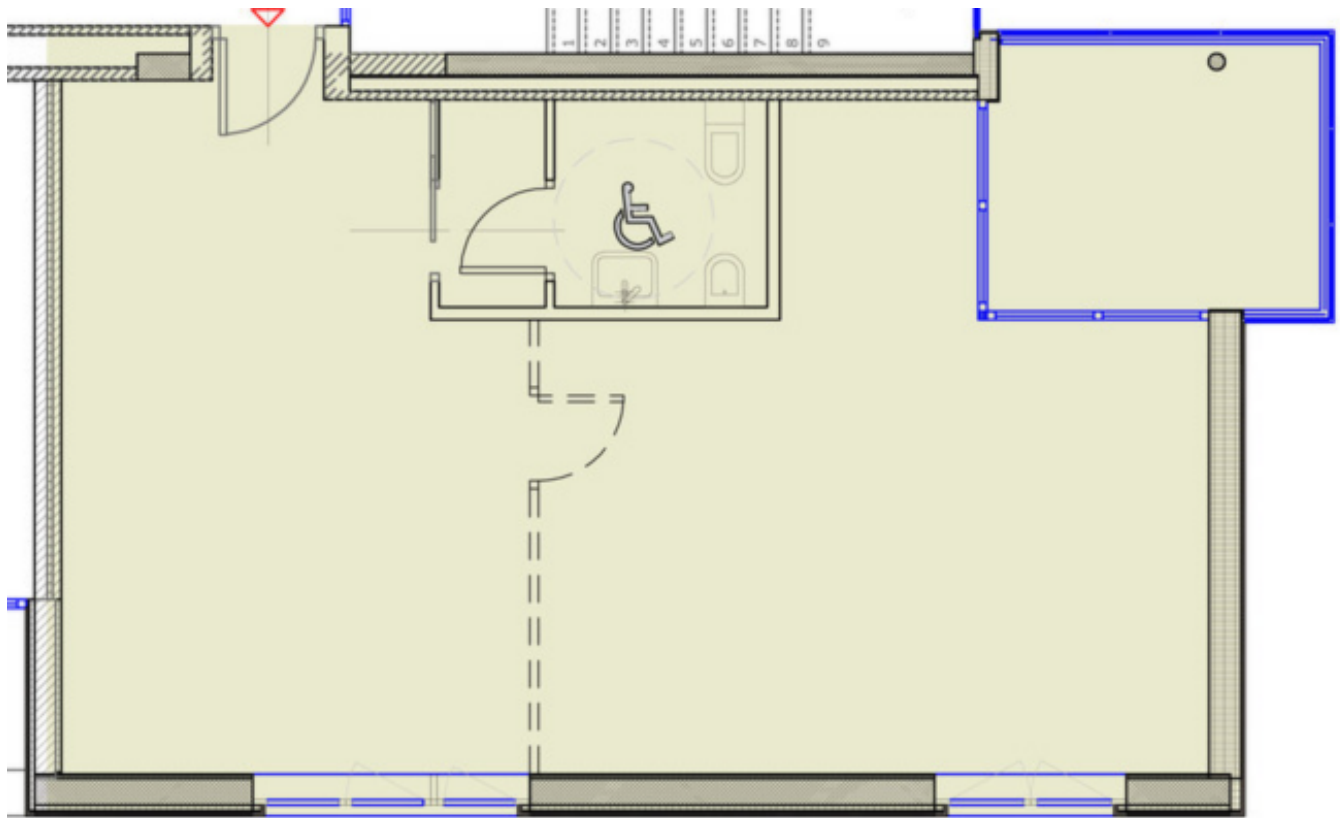


ÄRZTE AUFGEPASST! OPTIMALE ARZTPRAXEN IM ZENTRUM ZU VERMIETEN

Eckdaten

Objektart	Büro/Praxis / Praxis
Ort	Meran
Energieklasse	A
Kaltmiete	1'187 €
Gesamtfläche m	84.8
Status	Neu
Baujahr	2016
Zustand	Erstbezug
ID	IW71848





Details

Kaltemiete	1'187 €
Gesamtfläche m	84.8

Beschreibung

Im Zentrum von Meran vermieten wir verschiedene Büroflächen welche sich optimal als Arztpraxis eignen. Es bestehen keine architektonischen Barrieren und die Flächen können ggfs. noch den eigenen professionellen Bedürfnissen angepasst werden.

Parkplätze stehen in unmittelbarer Nähe zur Verfügung

Interesse? Dann kontaktieren sie uns umgehend für weitere Infos

Anbieter



Profi Immobilien GmbH
Klosterstr. 28
39012 Meran

Tel.
+39/0473/201095

□