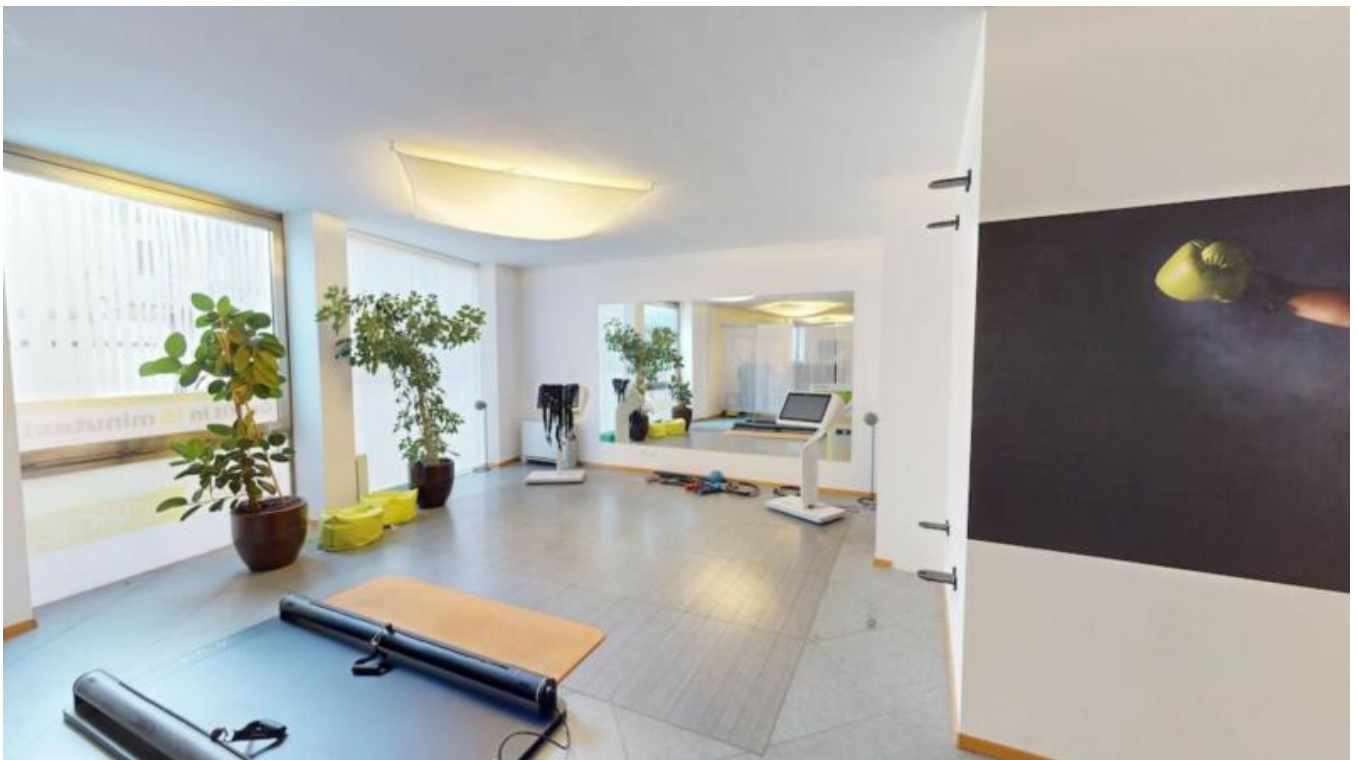


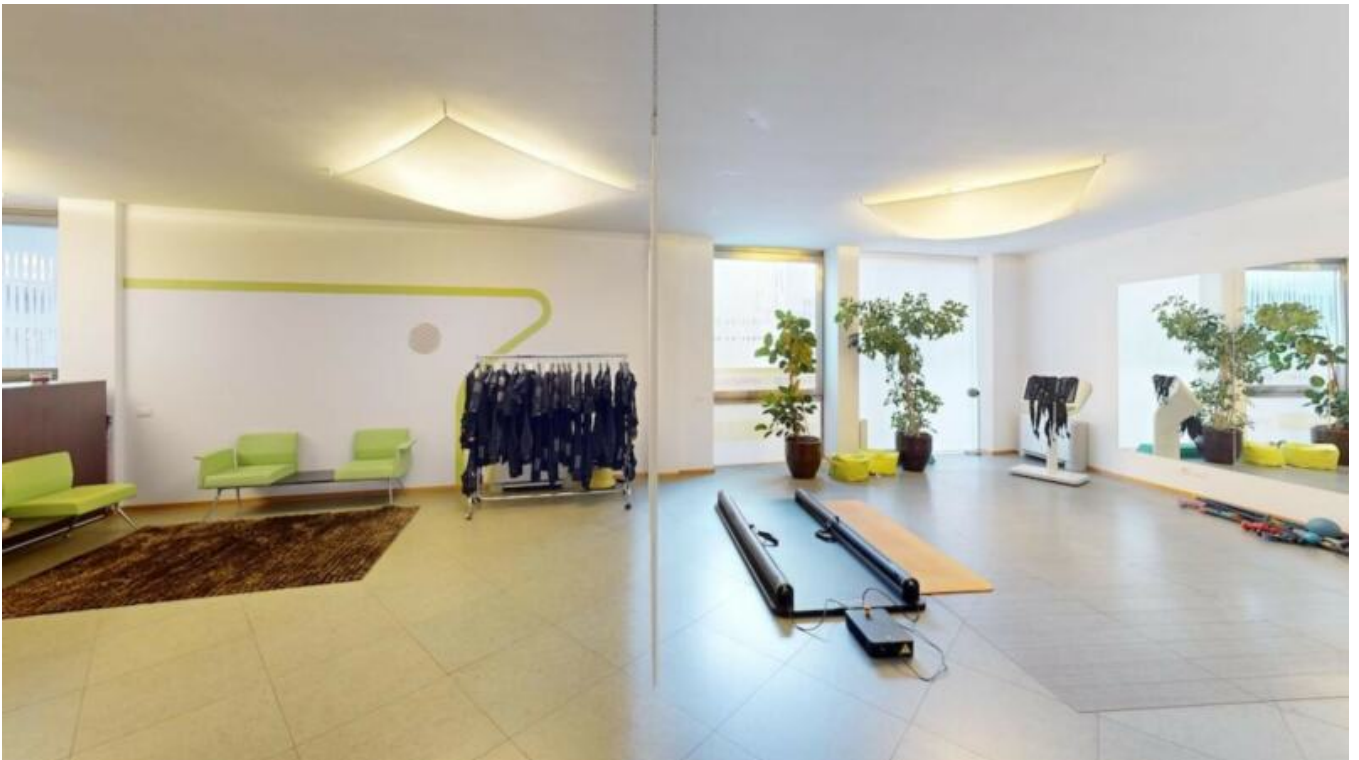
Modernes Büro/Studio im Herzen von Meran zu vermieten – Flexibel, repräsentativ und bestens ausgestattet

Eckdaten

Objektart	Büro/Praxis / Bürofläche
Ort	Meran
Gesamtfläche m	161.0
Baujahr	2003
ID	IW101694

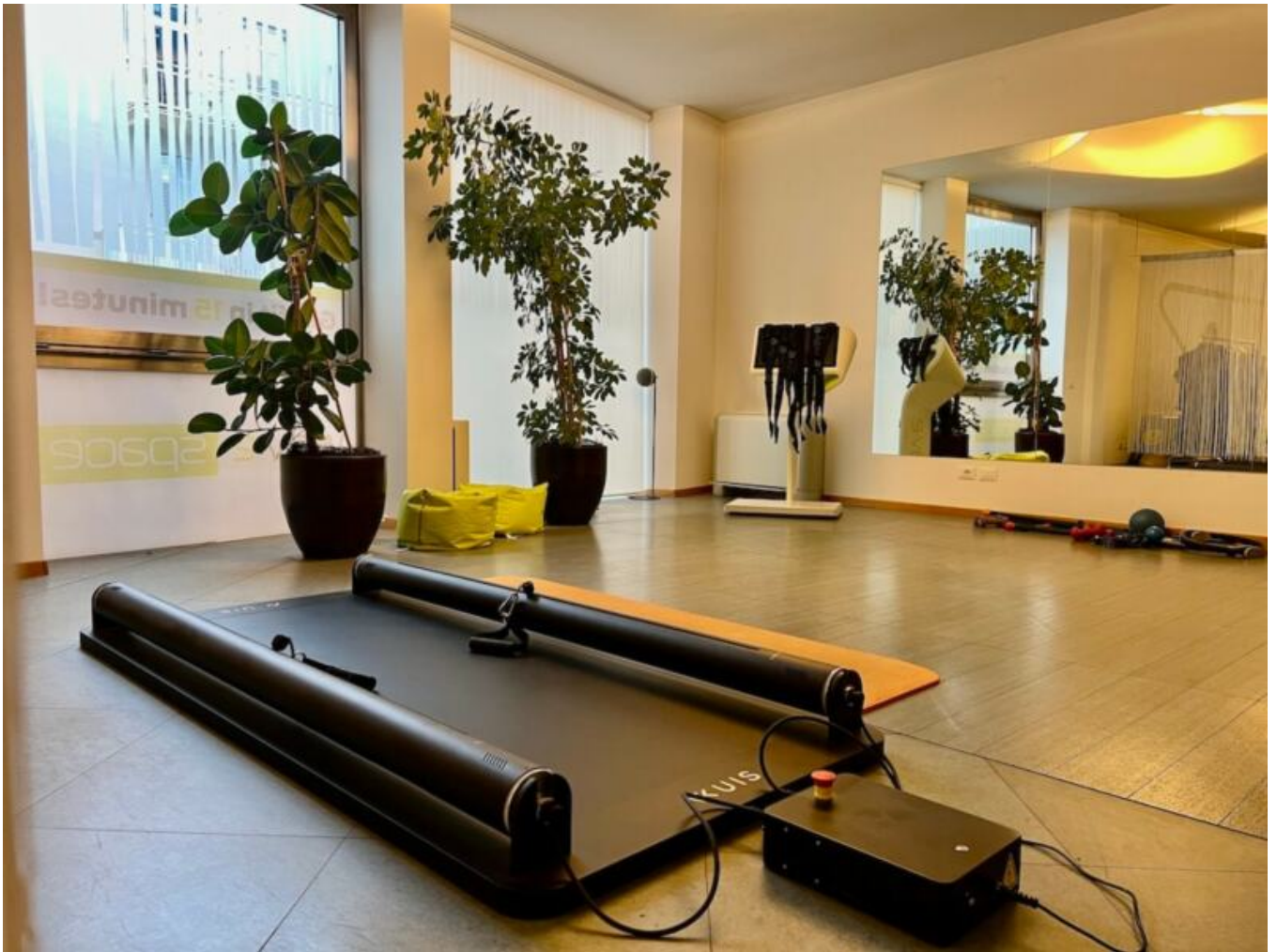


















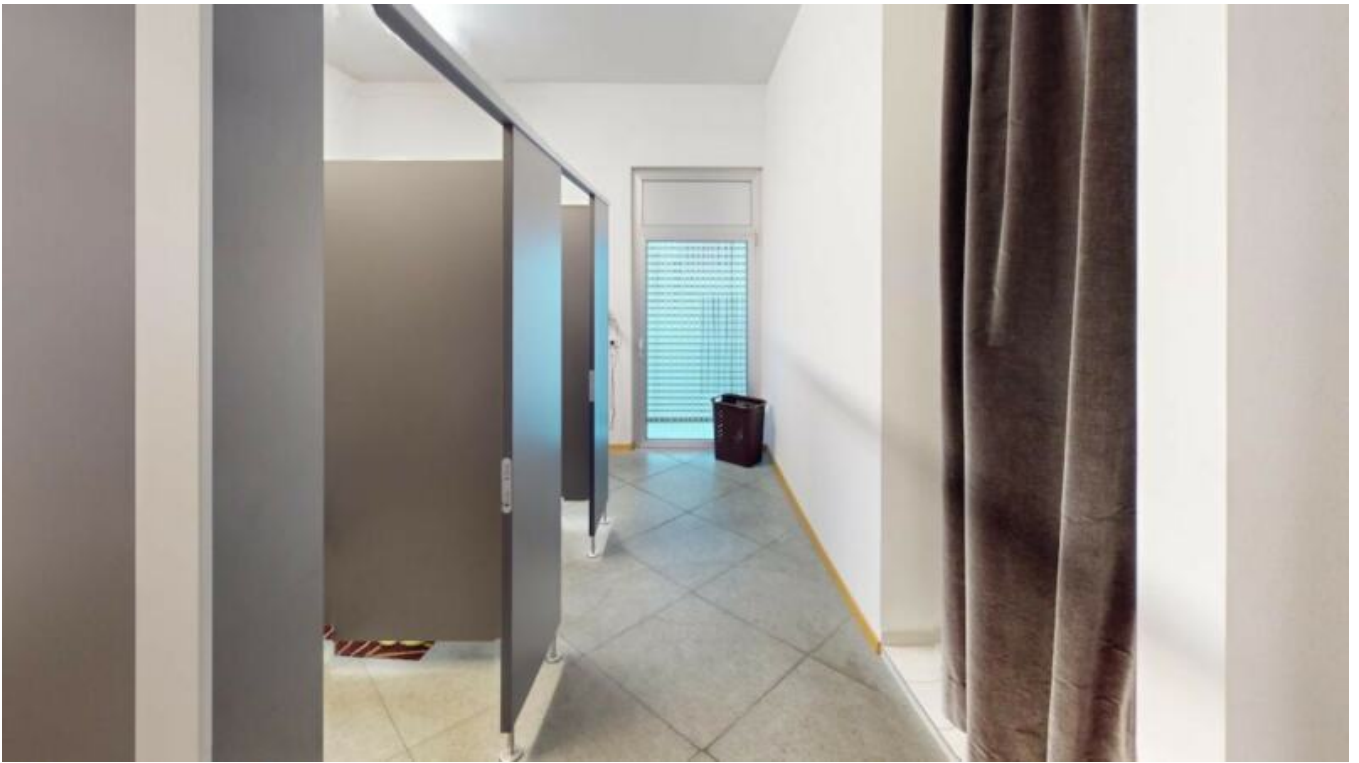








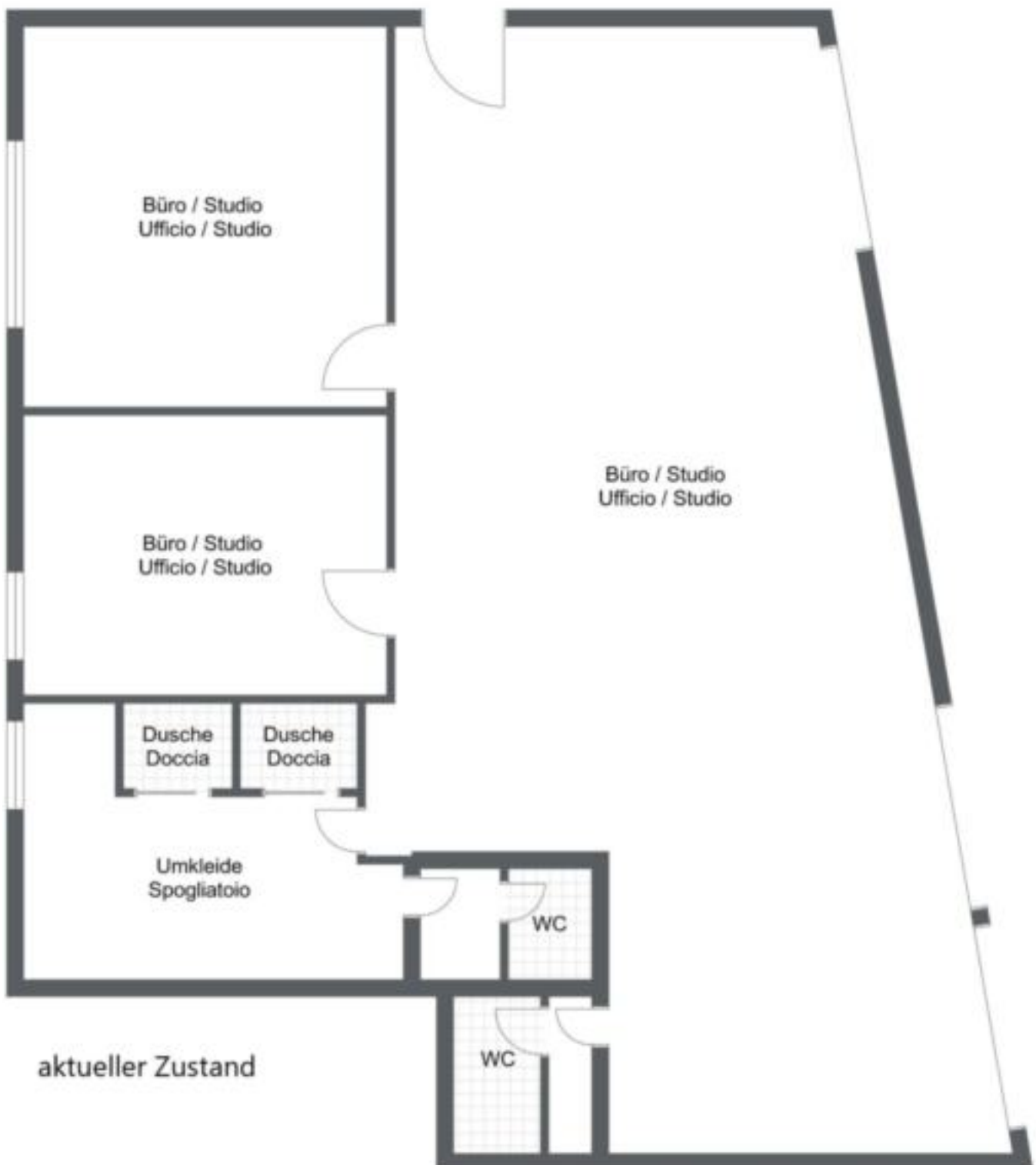












Preise

Zzg. Mehrwertsteuer
Flächen

Gesamtfläche m 161.0
Nettofläche m 161.0

Räume

Badezimmer 2
Wohn-/Schlafzimmer 0
Stellplätze 2

Ausstattung

Unterkellert Nein

Beschreibung

Dieses moderne Büro/Studio befindet sich im 1. Stock eines Gebäudes im Zentrum Meran's.

Mit einer Nettofläche von 160,88 m bietet die Einheit großzügige und flexible Gestaltungsmöglichkeiten. Dank der großen Fensterfronten ist das Büro lichtdurchflutet und gut sichtbar, wodurch es sich ideal als repräsentativer Standort für zahlreiche Branchen eignet.

Ausstattung:

- Klimaanlage für ein angenehmes Raumklima
- Technischer Boden für flexible Verkabelung
- Aufzug und keine architektonischen Barrieren - barrierefreier Zugang
- 2 WCs mit separaten Vorräumen
- 2 große Autoabstellplätze in der Tiefgarage

□

Lage:

Die Immobilie liegt in gut angebundenen Umgebung zwischen Lauben und Freiheitsstraße. Dies macht den Standort für Kunden und Mitarbeiter gleichermaßen attraktiv. Durch die großen, gut sichtbaren Fensterfronten in einer vielbegangenen Passage kann sich ein Betrieb optimal präsentieren.

□

Besonderheiten:

Die Immobilie kann als Großraumbüro genutzt, oder auch in mehrere Räumlichkeiten abgetrennt werden.

Hervorzuheben sind weiters die zwei Autoabstellplätze in der Tiefgarage des Gebäudes, die bequem über die Freiheitsstraße zu erreichen sind.□

□

Verfügbarkeit:

Die Räumlichkeiten sind ab Februar 2025 verfügbar.

Kontaktieren Sie uns, um weitere Informationen zu erhalten oder einen Besichtigungstermin zu vereinbaren. Dieses Büro bietet Ihnen die perfekte Mischung aus Funktionalität, Sichtbarkeit und Eleganz!

Anbieter



Seeber Immobilien GmbH
Laubengasse 70
39100 Bozen

Tel.

+39/339/8281766

Mob.

+39/340/3806901

□