

Reihenhaus mit unverbaute Aussicht in Marling

Eckdaten

Objektart	Haus / Reihenhaus
Ort	Marling
Kaufpreis	Preis auf Anfrage
Gesamtfläche m	224.0
Baujahr	2002
ID	IW99701





















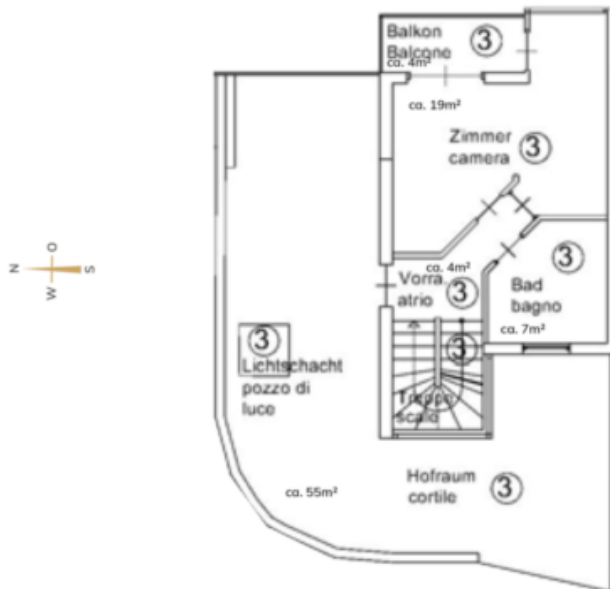
2. Obergeschoss | 2° Piano



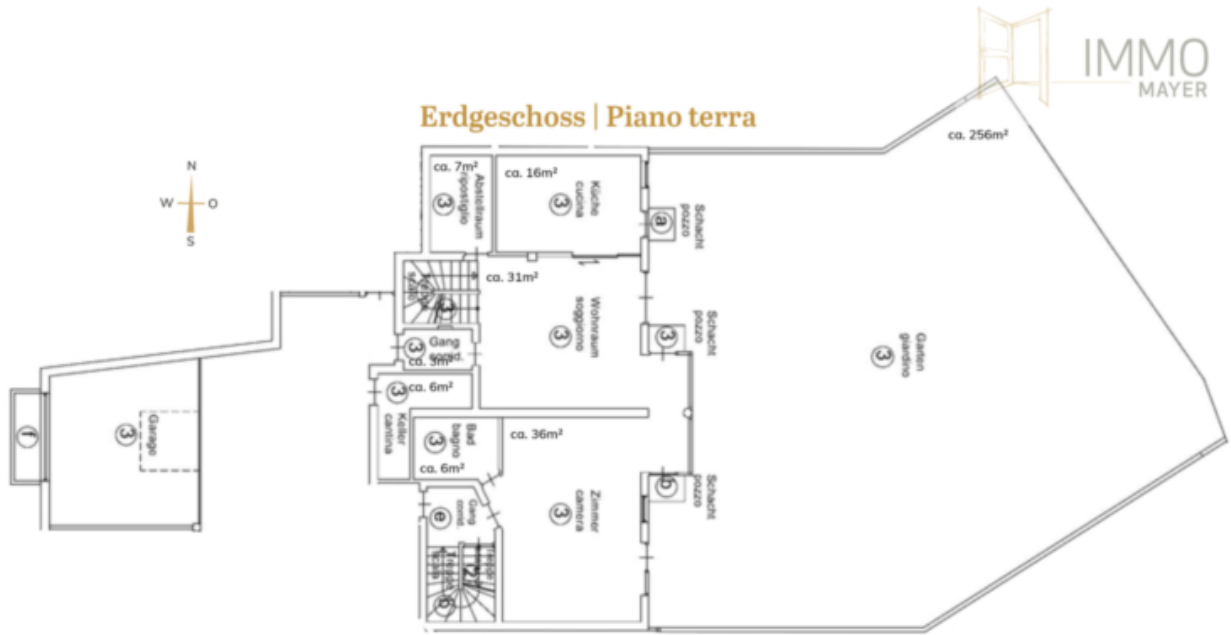
Pläne folgend keinen Maßstab sofern nicht explizit angegeben. Alle Angaben ohne Gewähr. Änderungen vorbehalten.
I piani non seguono scale se non specificatamente indicato. Tutte le dichiarazioni senza garanzia. Soggetto a modifiche.



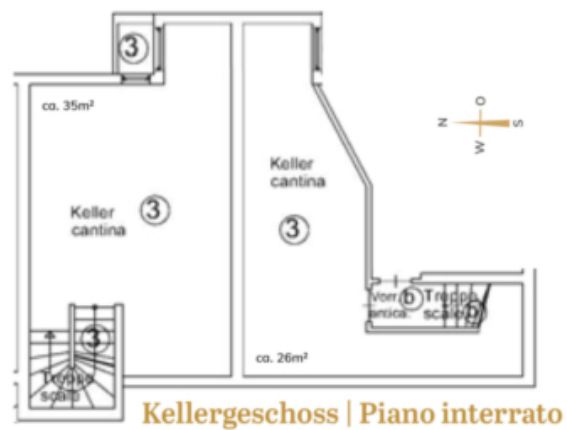
1. Obergeschoss | 1° Piano



Pläne folgend keinen Maßstab, sofern nicht explizit angegeben. Alle Angaben ohne Gewähr. Änderungen vorbehalten.
I piani non seguono scale se non specificatamente indicato. Tutte le dichiarazioni senza garanzia. Soggetto a modifiche.



Pläne folgend keinen Maßstab sofern nicht explizit angegeben. Alle Angaben ohne Gewähr. Änderungen vorbehalten.
I piani non seguono scale se non specificatamente indicato. Tutte le dichiarazioni senza garanzia. Soggetto a modifiche.



Pläne folgend keinen Maßstab, sofern nicht explizit angegeben. Alle Angaben ohne Gewähr. Änderungen vorbehalten.
I piani non seguono scale se non specificatamente indicato. Tutte le dichiarazioni senza garanzia. Soggetto a modifiche.

Preise

Kaufpreis Preis auf Anfrage
 Flächen

Gesamtfläche m	224.0
Nettofläche m	132.0
Garten m	256.0
Keller m	67.0

Räume

Schlafzimmer	3
Badezimmer	2
Stellplätze	2

Ausstattung

Möbliert	Teilmöbliert
Unterkellert	Ja

Beschreibung

Großzügiges Reihenhaus mit Garten in Marling

Dieses einladende Reihenhaus in der idyllischen Gemeinde Marling ist ideal für Familien oder Paare, die Komfort und eine naturnahe Umgebung schätzen.

Im Erdgeschoss erwarten Sie eine großzügige Küche, ein lichtdurchfluteter Wohn- und Essbereich mit Zugang zum gepflegten Garten sowie ein Gäste-WC. Die Schlafzimmer sind optimal auf die verschiedenen Stockwerke verteilt und bieten viel Privatsphäre. Von den Balkonen genießen Sie einen atemberaubenden Blick auf die Apfelplantagen und die majestätischen Berge.

Das Haus verfügt über mehrere Kellerräume, die zusätzlichen Stauraum bieten und Platz für eine Waschküche sowie andere Nutzungsmöglichkeiten schaffen. Eine zentrale Staubsaugeranlage erleichtert die Reinigung.

Eine großzügige Garage und ein Stellplatz im Freien sind extra zu erwerben.

Die ruhige Lage in Marling überzeugt durch Nähe zur Natur sowie eine hervorragende Verkehrsanbindung nach Meran und zu den umliegenden Städten. Einkaufsmöglichkeiten, Schulen und Freizeitangebote sind bequem erreichbar.

Dieses großzügige Reihenhaus kombiniert gemütliches Wohnen, einen charmanten Garten und einen unvergleichlichen Ausblick – perfekt für Familien, die das Leben hier genießen möchten.

Anbieter



Immo Mayer s.r.l.s
Romstraße 102
39012 Meran

Tel.
(+39) 0473 421778

□