

Wohnung Nr 4 im Erdgeschoss

Eckdaten

Objektart	Wohnung
Ort	Mals
Energieklasse	PASSIV
Gesamtfläche m	198.8
Status	Neu
Baujahr	2025
Zustand	Projektiert
ID	IW98724

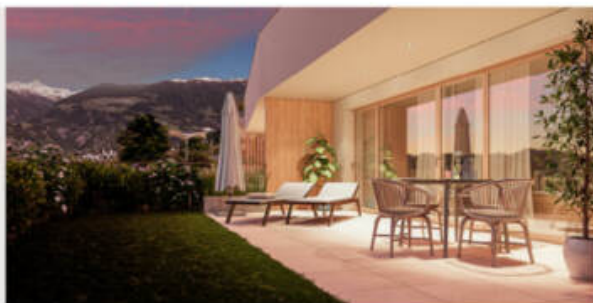


Gartenansicht Wohnung 14



Die ideale Lage für Familien, und für Feriendomizil

- Anschluss an öffentliche Verkehrsmittel- Bahn und Busverkehr	8 Minuten Fußweg
- Grundschule	2 Minuten Fußweg
- Kindergarten, Hauptschule, Sportschule, Soziale Infrastrukturen	10 Minuten Fußweg
- Hauptort des oberen Vinschgau Mals	10 Minuten Fußweg
- Schweiz:	20 Minuten
- Österreich:	30 Minuten entfernt
- Kurstadt Meran:	50 Minuten entfernt
- Gardasee:	2,5 Std entfernt



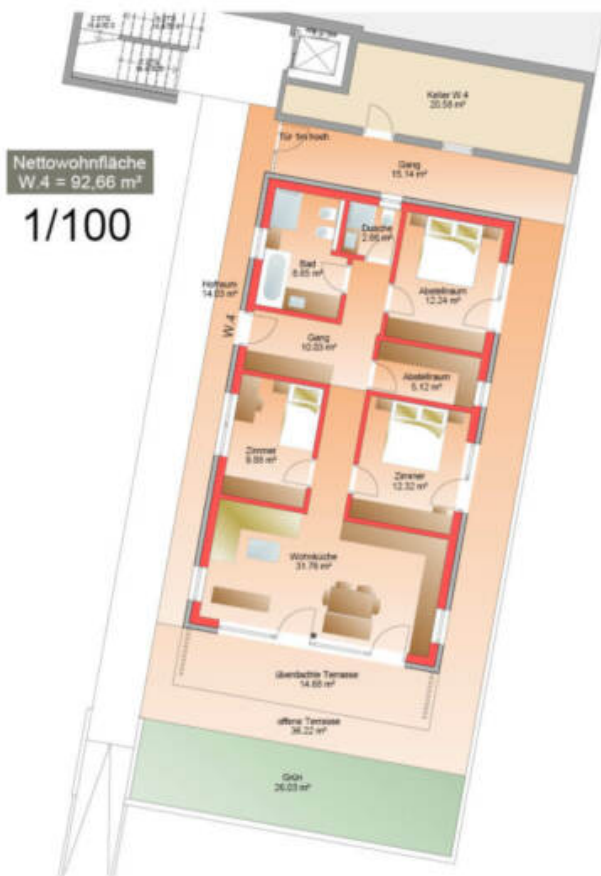
Eldorado für Freizeitaktivisten



- Sportwell Mals: Schwimm- und Sportzone mit Wellness, Sauna, Freizeit und Sportanlagen, Tennis und Fußballfeld unter dem Panorama der umliegenden Bergwelt	10 Minuten Fußweg
- Langlaufcenter Schlingig	20 Minuten
- Skigebiet Watles	20 Minuten
- Skigebiete Schöneben – Nauders- Sölden	30 Minuten
- Radfahrstrecken des Vinschgaues	direkte Anbindung
- Kitesurfen am Reschensee und Haidersee	20 Minuten
- Berg und Wandertouren – Sölden – Langtaufertal – Matschertal – Schlinigertal	direkte Nähe
- Gut geführte Berghütten und bewirtschaftete Almen für Wandererbegeisterte	direkte Nähe
- Anschluss an alle Sportanlagen mit Bahnverkehr und Bus	10 Minuten Fußweg

LAGEPLAN WOHNANLAGE SOLEANA

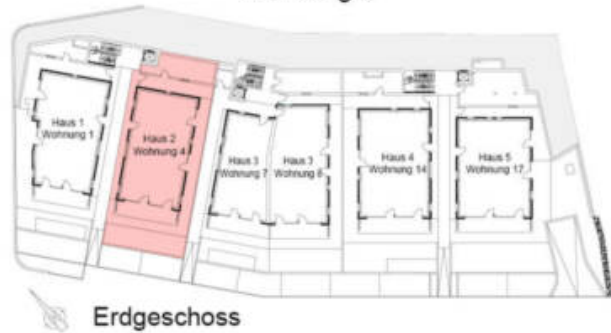




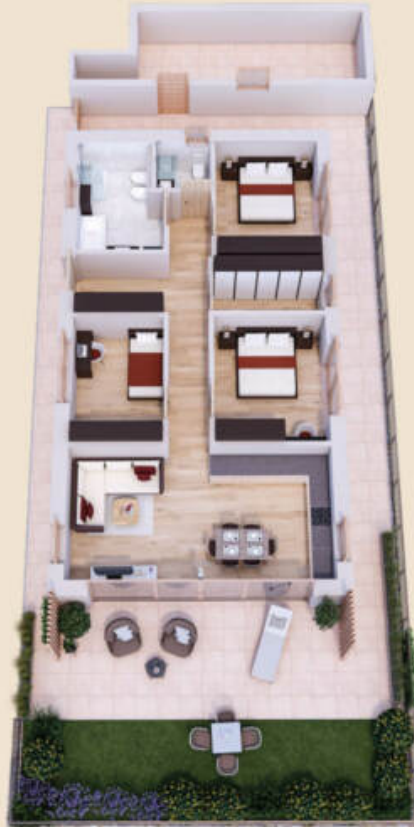
Handelsfläche:

Nettowohnfläche:	92,66 m ²
Überdachte Terrasse:	14,68 m ²
Offene Terrasse:	36,22 m ²
Hofraum:	14,03 m ²
Grün:	26,03 m ²
Gang:	15,14 m ²

Wohnung 4



Wohnung 4



Wohnanlage Soleana

Traumhafte Wohnanlage am Sonnenhang im Oberen Vinschgau - Südtirol

Entdecken Sie Ihr neues Zuhause in unserer einzigartigen Wohnanlage Soleana im malerischen Vinschgau, Südtirol. Auf der schönen Sonnenseite des Tales und auf Augenhöhe des bekannten Tartscher Bühel, genießen Sie abseits von Durchfahrtsstraßen in der absoluten Ruhelage eine atemberaubende Aussicht auf das majestätische Ortlergebirge, bis hin zu den Schweizer Bergen des Münstertals und den Anblick des schönen „Südtiroler Matterhorns“ Mont Pitschn im Schlingigertal.



ImmobilienService GmbH - I - 39026 Prad am Stj. - Kreuzweg Nr. 2/11 - Vinschgau - Telefon +39 345 6968148 - Email: augustin@immobilienService.bz.it

Details

Gesamtfläche m 198.8

Beschreibung

Traumhafte Wohnanlage am Sonnenhang im Oberen Vinschgau – Südtirol

Entdecken Sie Ihr neues Zuhause in unserer einzigartigen Wohnanlage Soleana im malerischen Vinschgau, Südtirol. Auf der schönen Sonnenseite des Tales und auf Augenhöhe des bekannten Tartscher Bühel, genießen Sie abseits von Durchfahrtsstraßen in der absoluten Ruhelage eine atemberaubende Aussicht auf das majestätische Ortlergebirge, bis hin zu den Schweizer Bergen des Münstertals und den Anblick des schönen „Südtiroler Matterhorns“ Mont Pitschn im Schlingigertal.

Die ideale Lage für Familien, und für Feriendomizil

o Anschluss an öffentliche Verkehrsmittel – Bahn und Busverkehr 8 Minuten Fußweg

- o Grundschule 2 Minuten Fußweg
- o Kindergarten Hauptschule Sportschule Soziale Infrastrukturen 10 Minuten Fußweg
- o Hauptort des oberen Vinschgau Mals 10 Minuten Fußweg
- o Schweiz: 20 Minuten
- o Österreich: 30 Minuten entfernt
- o Kurstadt Meran: 50 Minuten entfernt
- o Gardasee: 2,5 Std entfernt

Eldorado für Freizeitaktivisten

- o Topmoderne Schwimm- und Sportzone – Sportwell Mals – Schwimmbad mit Wellness, Sauna, Freizeit und Sportanlagen – Tennis – Fußballfeld unter dem Panorama der umliegenden Bergwelt 10 Minuten Fußweg
- o Langlaufcenter Schlinig 20 Minuten
- o Skigebiet Watles 20 Minuten
- o Skigebiete Schöneben – Nauders – Sölden 30 Minuten
- o Radfahrstrecken des Vinschgaues direkte Anbindung
- o Kitesurfen am Reschensee und Haidersee 20 Minuten
- o Berg und Wandertouren – Sölden – Langtaufertal – Matschertal – Schlingertal direkte Nähe
- o Gut geführte Berghütten und bewirtschaftete Almen für Wandererbegeisterte direkte Nähe
- o Anschluss an alle Sportanlagen mit Bahnverkehr und Bus 10 Minuten Fußweg

Nachhaltigkeit und Qualität

Klima Haus Klasse A Nature

Autarke Heizanlage und großzügige Fotovoltaikanlage

Südtiroler Handwerksbetriebe, die für höchste Qualität und Nachhaltigkeit stehen

Bauträgerbetrieb mit 30-jähriger Erfahrung mit Tätigkeit im oberen Vinschgau

Familienorientiertes und leistbares Wohnen

Große Wohnflächen

Sonnenausgerichtete weitläufige Außen Terrassen

Geräumige Keller und Garagenstellplätze

Ruhezone für Familien angeschlossen an die Wohnanlage

Ihr neues Zuhause erwartet Sie!

Unsere Wohnanlage vereint Natur, Ruhe und erstklassige Infrastruktur. Starten Sie ein neues Kapitel in Ihrem Leben und genießen Sie Wohnkomfort auf höchstem Niveau in einer der schönsten Regionen Südtirols.

Wohnanlage Soleana

5 Wohngebäude

4 Wohngebäude mit jeweils 1 Wohnung je Stockwerk – gesamt 3 Wohnungen

1 Wohngebäude mit jeweils 2 Wohnungen je Stockwerk – gesamt 6 Wohnungen

Gemeinsame Tiefgarage und besonders großzügige Kellerräume

Jede Wohnung hat einen individuellen Außen Zugang

Anbieter

Immobilienervice Gmbh
Kreuzweg Nr. 2
39026 Prad a. Stj

Tel.
0473617050

Mob.
0039 345 696 81 48

□