

Mals/Watles: Tourismuszone in exklusiver Lage zu verkaufen

Eckdaten

Objektart	Grundstück
Ort	Mals
Kaufpreis	Preis auf Anfrage
Nettofläche m	9541.0
ID	IW94405



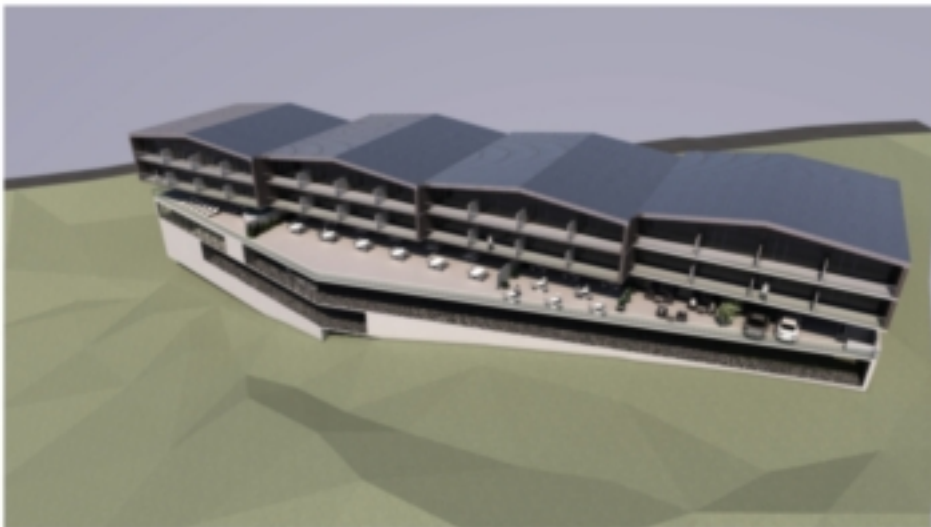
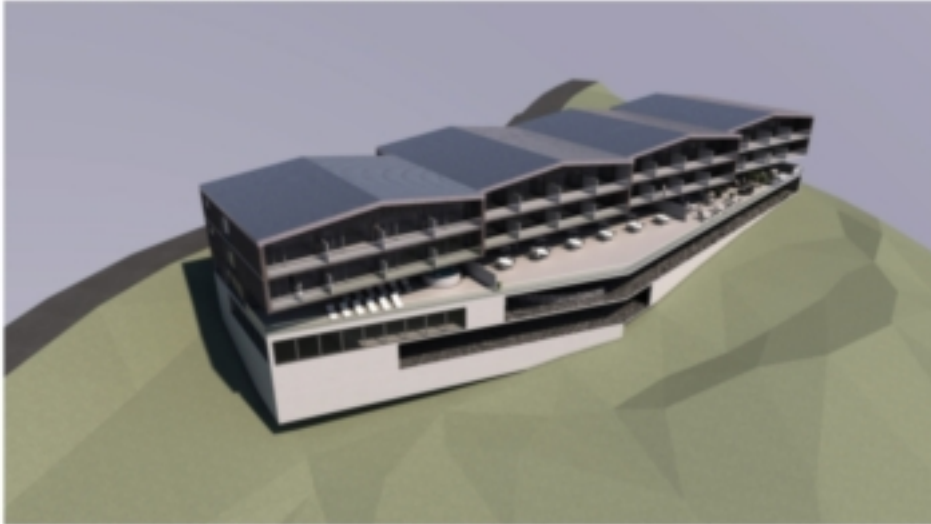












Details

Kaufpreis

Preis auf Anfrage

Nettofläche m	9541.0
Grundstück m	9541.0

Beschreibung

Zum Verkauf steht ein Baugrundstück in der Tourismuzone von Prämajur. Die Gesamtfläche beträgt 9.541 m .

Es befindet sich in unmittelbarer Nähe des Ski- und Wandergebietes "Watles" in sonnigster Lage. Das Bergsteigerdorf und Langlaufzentrum Schlinig ist ebenfalls in kürzester Zeit erreichbar.

Das Grundstück verfügt über ein verbaubares Bauvolumen von insgesamt 15.000 m .

Die zu errichtende Bausubstanz kann als Hotel, Chalets, Ferienappartements usw. genutzt werden und unterliegt einer touristischen Bindung.

Das Grundstück verfügt über eine traumhafte und einzigartige Aussicht über den gesamten oberen Vinschgau und liegt zwischen den bekannten Hotels „Watles“, „Kastellatz“ und das Hotel „Das Gerstl“.

Anbieter



Wellenzohn Immobilien KG
Göflanerstrasse Nr. 33
39028 Schlanders

Tel.
0473 620300

Fax.
0473 620234

□