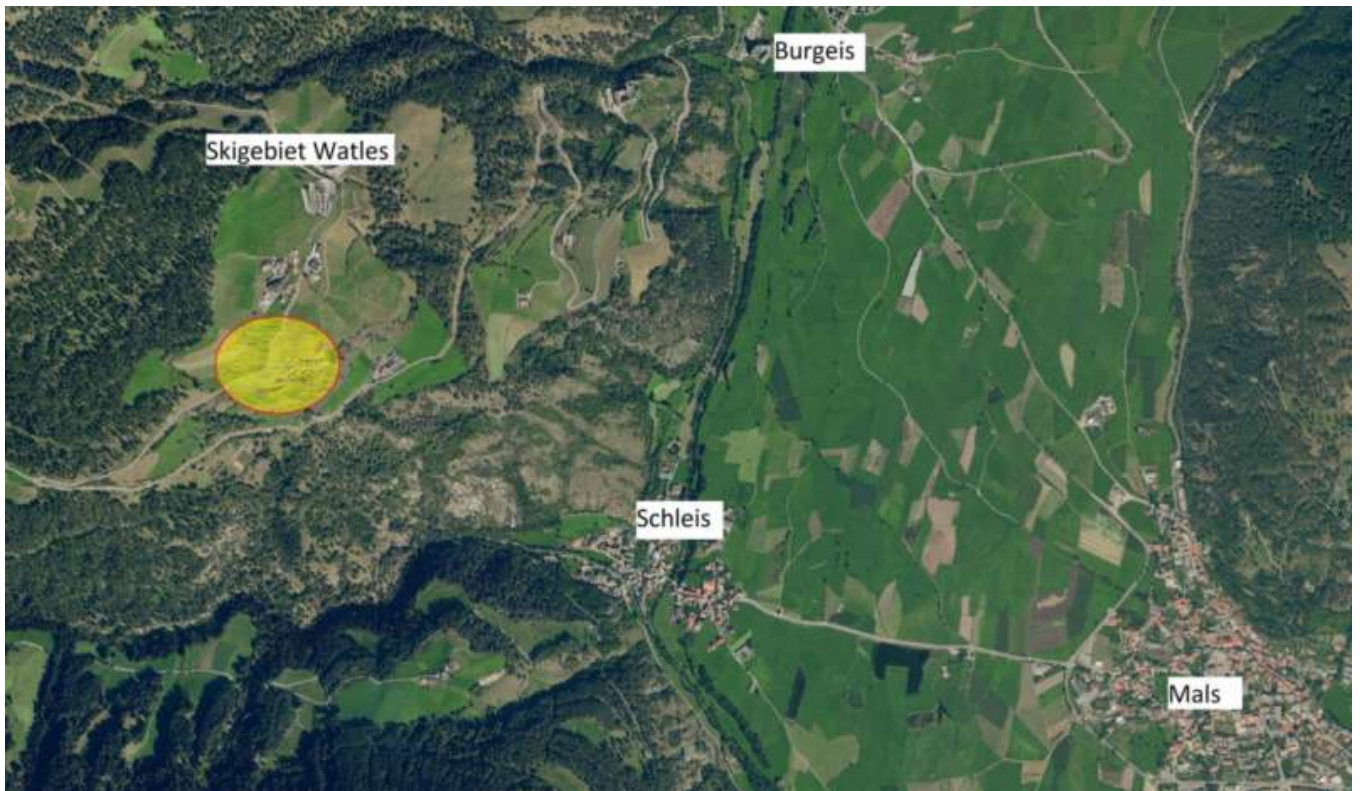


Watles: Baugrundstück in der Tourismuszone zu verkaufen

Eckdaten

| | |
|----------------|------------|
| Objektart | Grundstück |
| Ort | Mals |
| Gesamtfläche m | 9541.0 |
| ID | IW80912 |









Details

Gesamtfläche m 9541.0

Beschreibung

Zum Verkauf steht ein Grundstück in der Tourismuzone von Prämajur. Es befindet sich in unmittelbarer Nähe des Ski- und Wandergebietes "Watles", in sonnigster Lage. Das Bergsteigerdorf Schlinig ist ebenfalls in kürzester Zeit erreichbar.

Das Grundstück hat eine Fläche von 9.541 m . Es besteht eine maximal verbaubare Kubatur von insgesamt 15.000 m .

Die zu errichtende Bausubstanz kann als Hotel, Chalets, Ferienappartments usw. genutzt werden und unterliegt einer touristischen Bindung.

Die Tourismuzone verfügt über eine traumhafte und einzigartige Aussicht über den gesamten oberen Vinschga und liegt zwischen den bekannten Hotels „Watles“, „Kastellatz“ und „Das Gerstl“

Anbieter



Wellenzohn Immobilien KG
Göflanerstrasse Nr. 33
39028 Schlanders

Tel.
0473 620300

Fax.
0473 620234

□