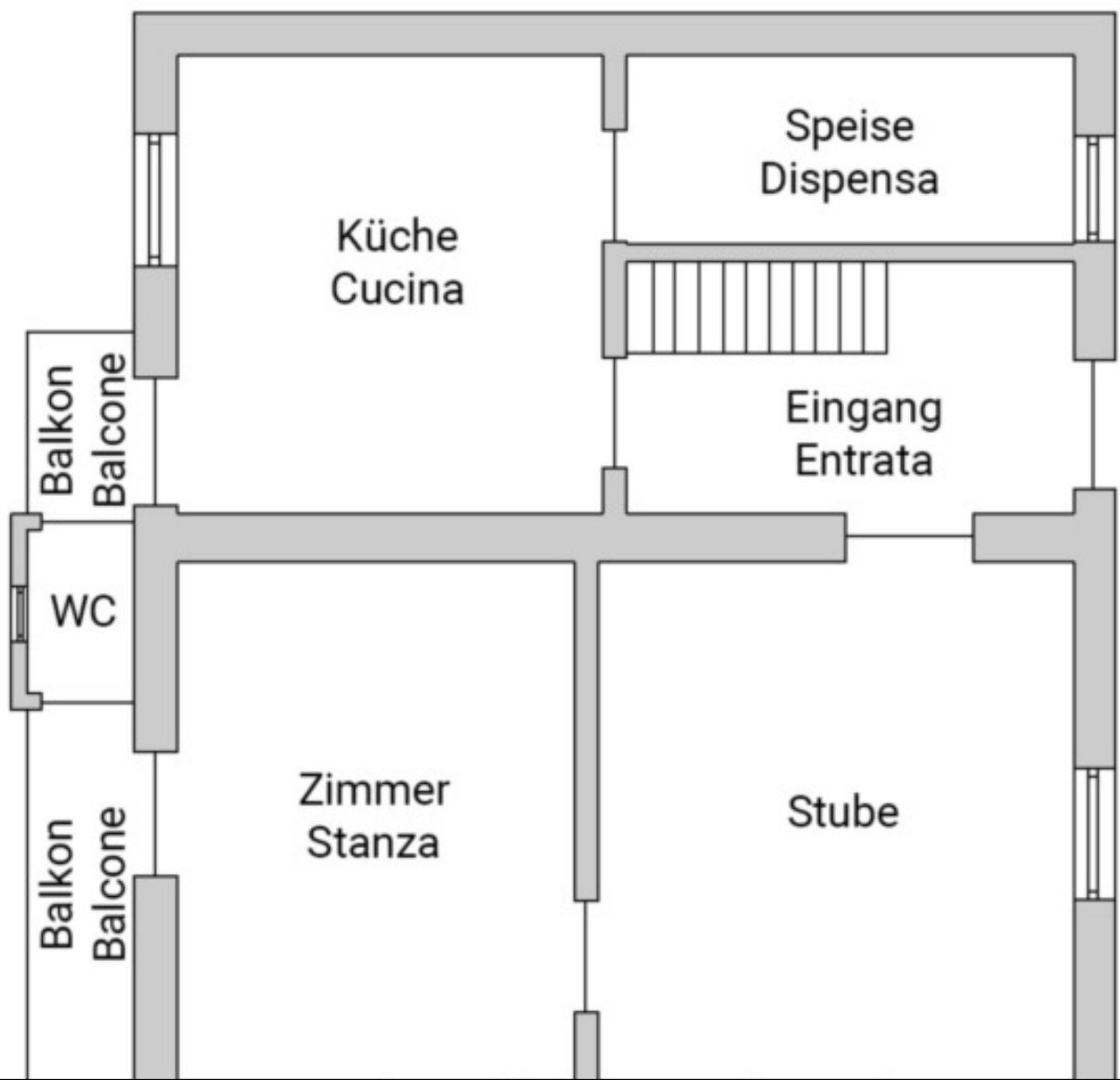
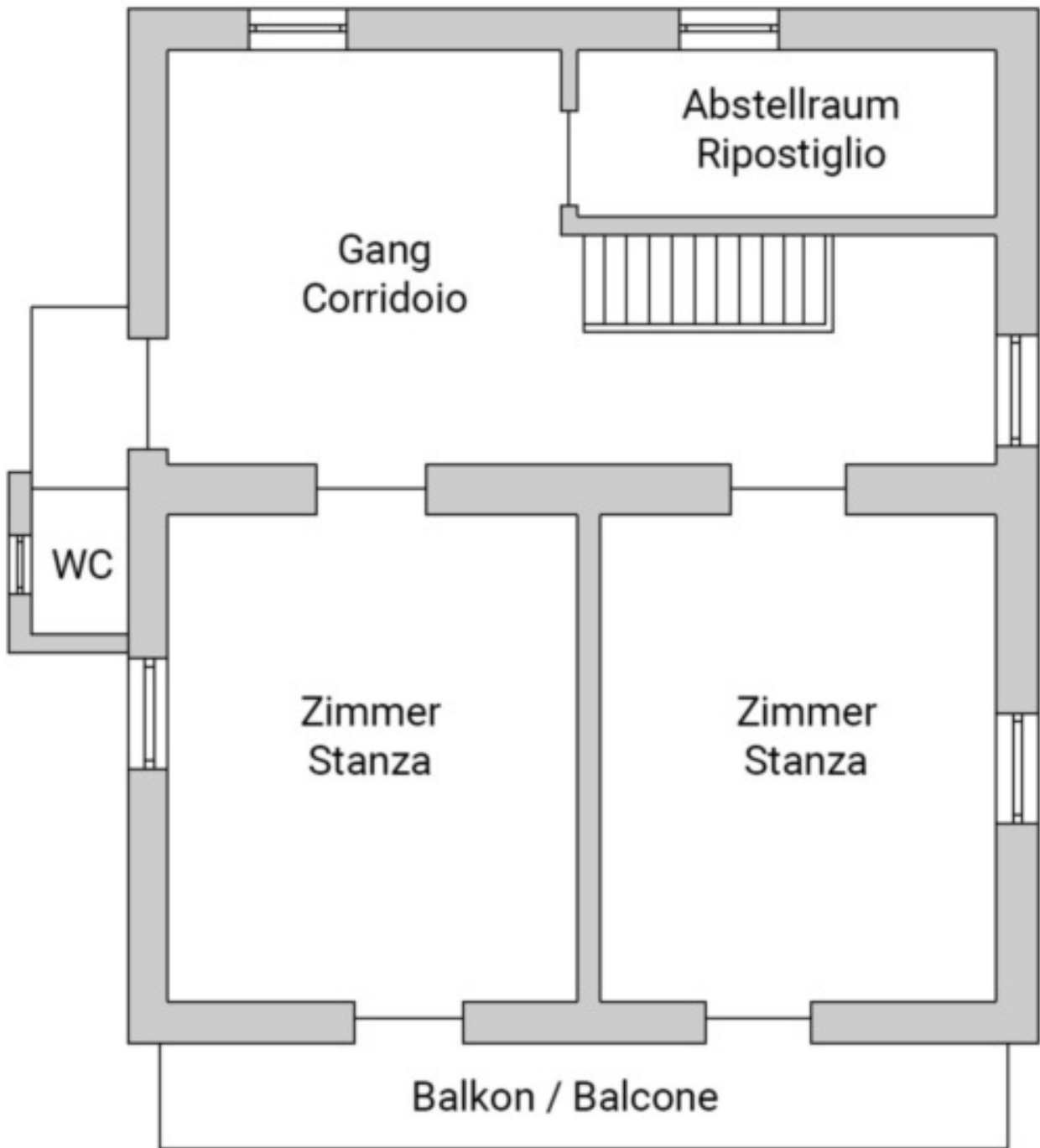


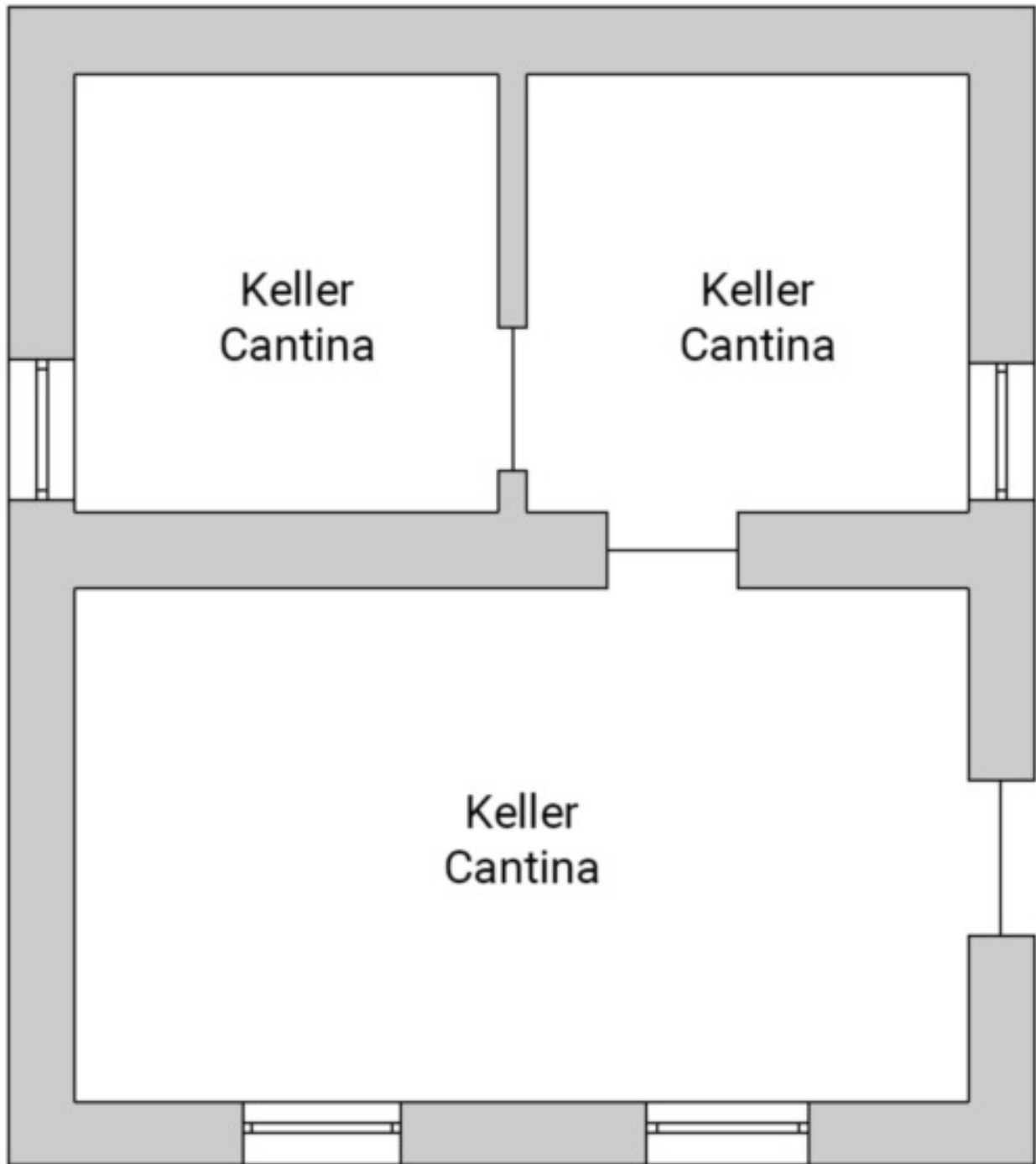
Einfamilienhaus zu sanieren in ländlicher Lage

Eckdaten

Objektart	Haus / Einfamilienhaus
Ort	Lüsen
Kaufpreis	325'000 €
Gesamtfläche m	145.0
Zustand	Teil/Vollrenovierungsbedürftig
ID	IW96123











Preise

Kaufpreis
Flächen

325'000 €

Gesamtfläche m	145.0
Nettofläche m	82.4
Grundstück m	501.0
Garten m	445.0
Keller m	39.1
Balkon/Terrasse m	8.1

Räume

Schlafzimmer	3
Badezimmer	2

Ausstattung

Gartennutzung	
Heizungsart	Ofen
Unterkellert	Ja

Beschreibung

Alte Bausubstanz zu sanieren in ruhiger, ländlicher Lage.

Das Haus befindet sich in Petschied, nicht weit vom Lüsner Dorfkern entfernt. Die Immobilie ist von einem ca. 445 m² großem Garten umgeben.

Anbieter

Castellenum
Trattengasse 7
39042 Brixen

Tel.
0472201250

