

Einzigartiger geschlossener Hof in Lüsen

Eckdaten

Objektart	Haus / Bauernhaus
Ort	Lüsen
Kaufpreis	Preis auf Anfrage
Baujahr	2012
Zustand	Neuwertig
ID	IW90273















































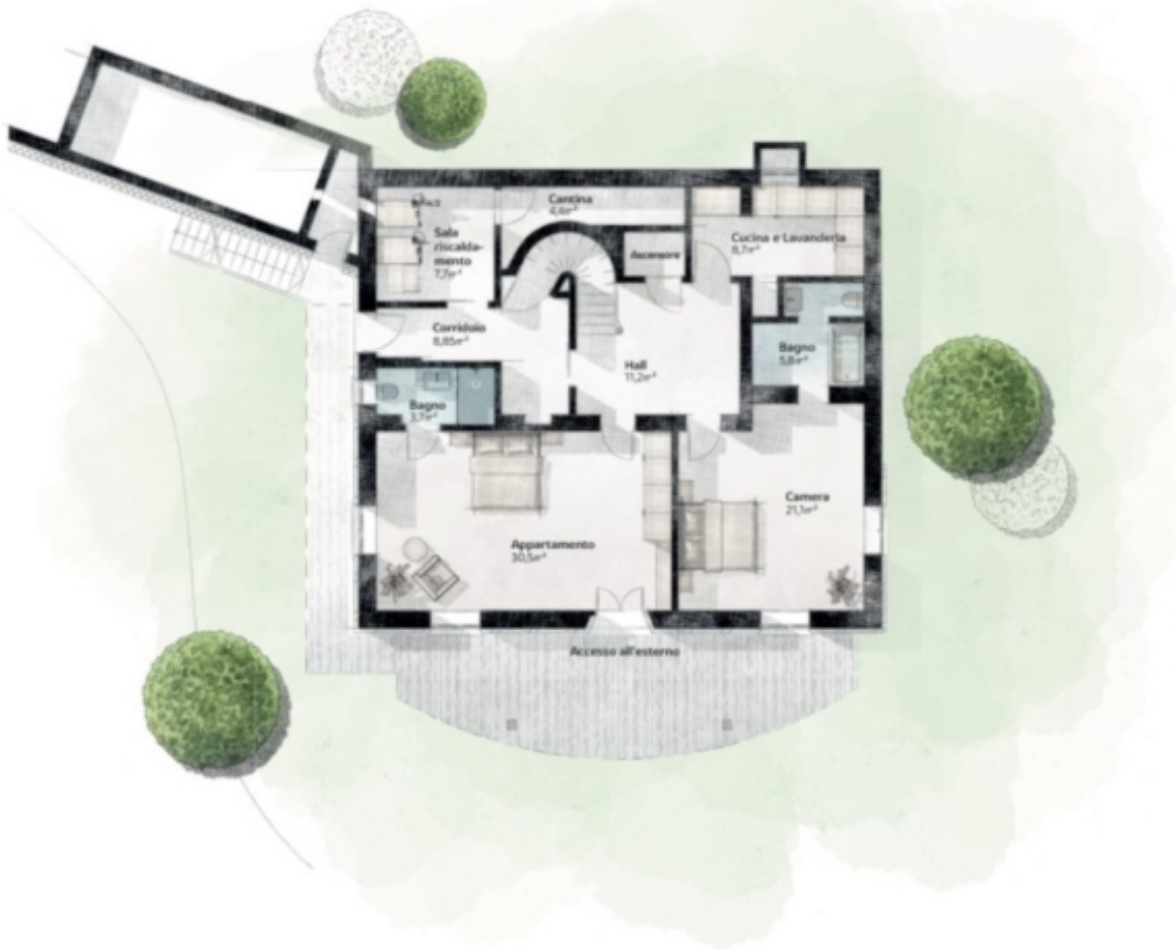


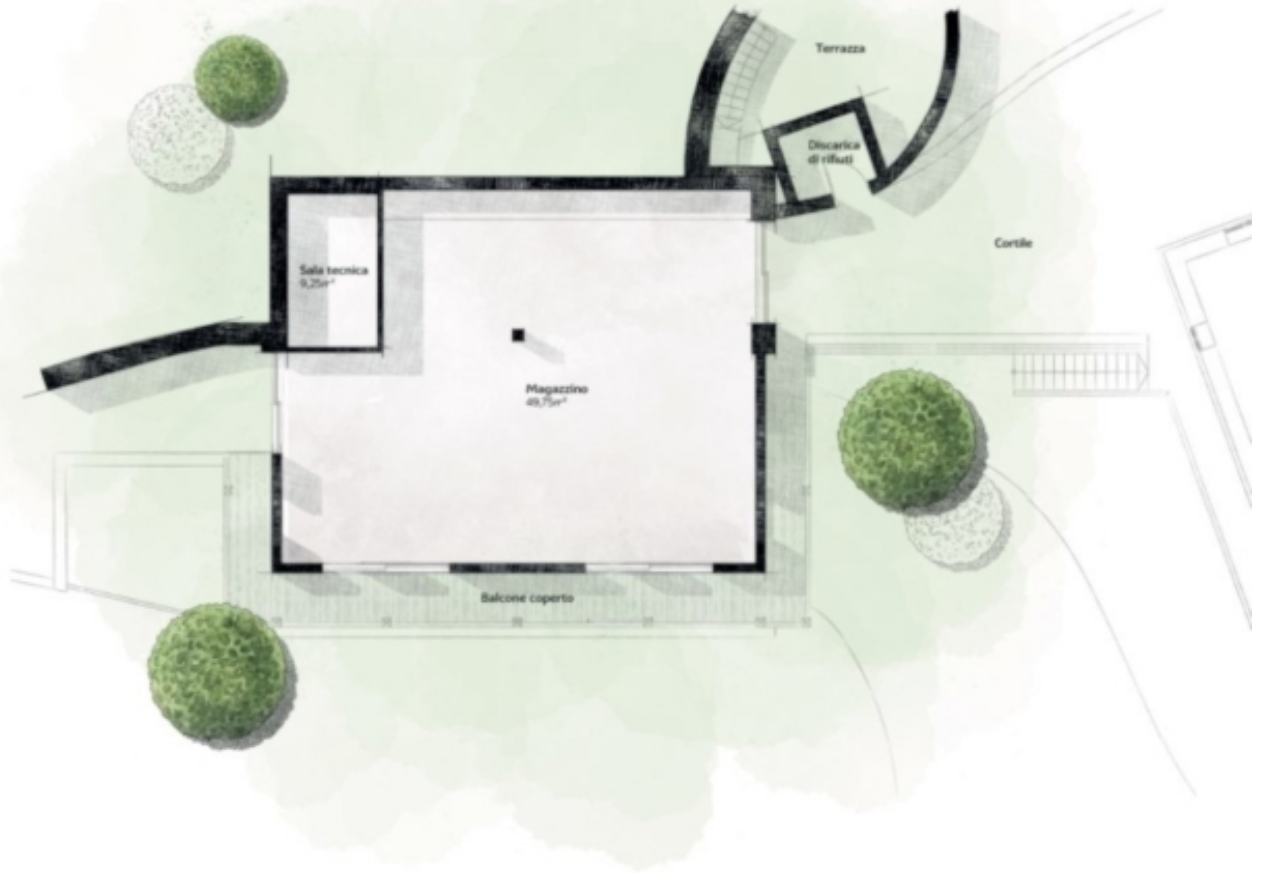


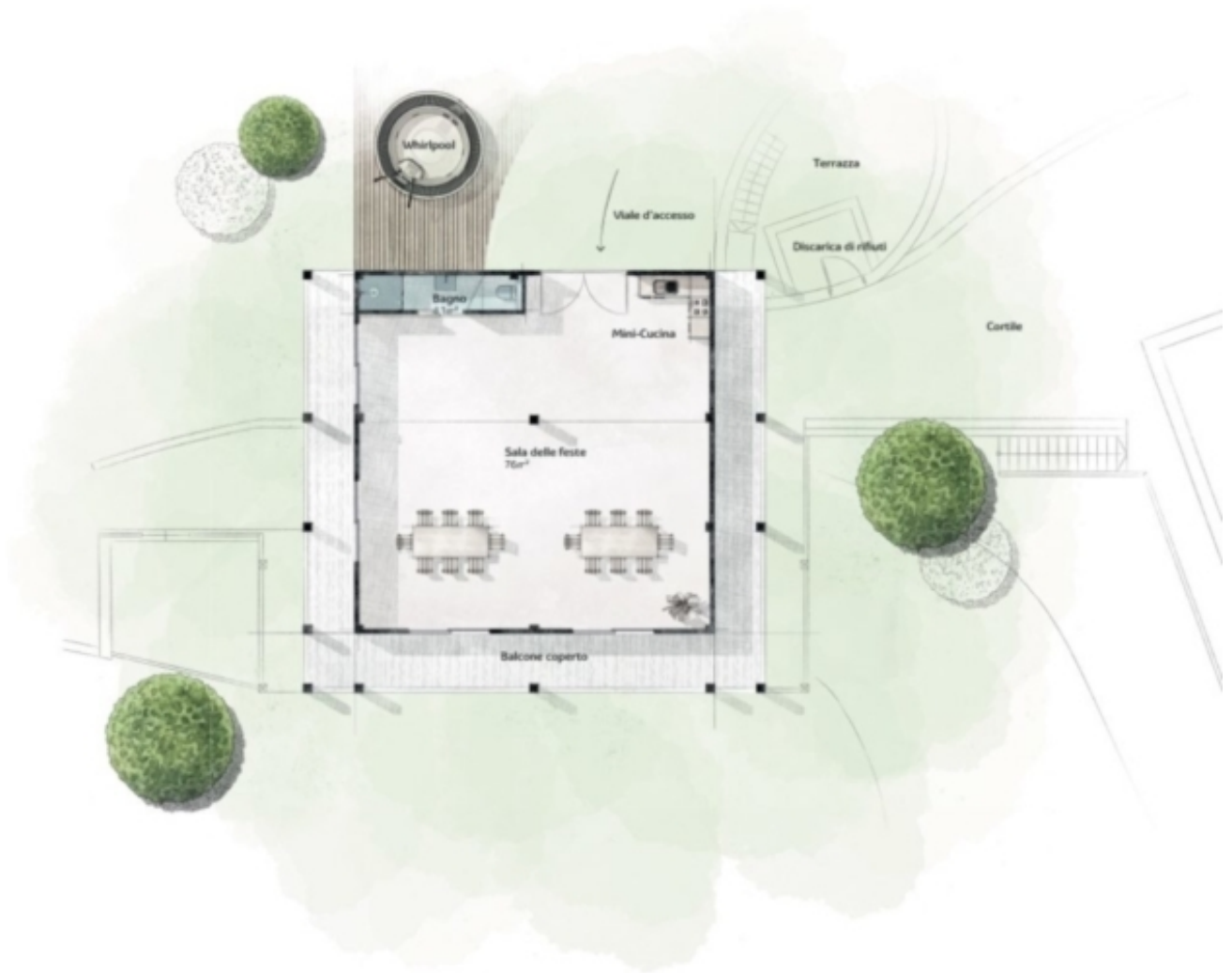


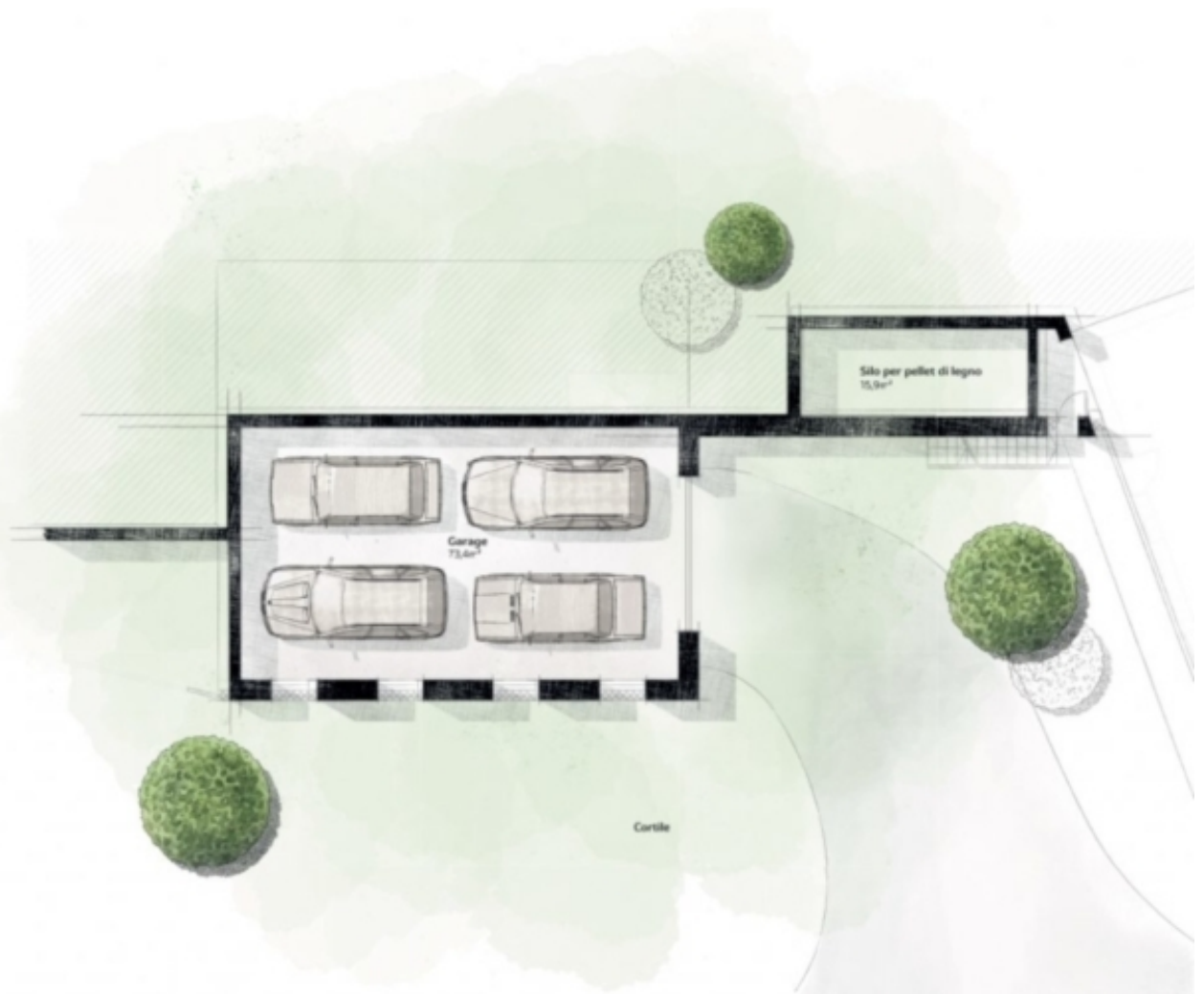












Details

Kaufpreis	Preis auf Anfrage
Schlafzimmer	4
Badezimmer	5

Ausstattung

Küche	Offen
-------	-------

Beschreibung

Exklusiver, mit hochwertigen Materialien gestalteter Hof, bestehend aus einem Wohnhaus auf vier Etagen und vollständig neu errichtetem Stadel mit ca. 270 m Nettofläche über drei Ebenen (Garage, Fitnessraum, großer Meeting-Saal). Die Gebäude sind umgeben von einer weitläufigen Grünfläche mit Hotspot zur Entspannung, Liegewiese, Grillecke sowie einem Gemüsegarten mit Hochbeeten. Das gesamte Grundstück, welches Teil des geschlossenen Hofes ist beläuft sich auf ca.14 ha Wald und ca. 3,4 ha Wiesen.

Anbieter



Immoalps GmbH
Altenmarktgasse 32
39042 Brixen

Tel.
+39 0472 832970

