

Das besondere Haus – Wohnen wie am Bauernhof

Eckdaten

| | |
|-----------------|-------------------------|
| Objektart | Haus / Zweifamilienhaus |
| Ort | Lüsen |
| Strasse, Hausnr | Im landwirtsch. Grün |
| Energieklasse | G |
| Kaltmiete | 1'200 € |
| Gesamtfläche m | 256.0 |
| Status | Gebraucht |
| Baujahr | 1977 |
| Zustand | Gepflegt |
| ID | IW107145 |

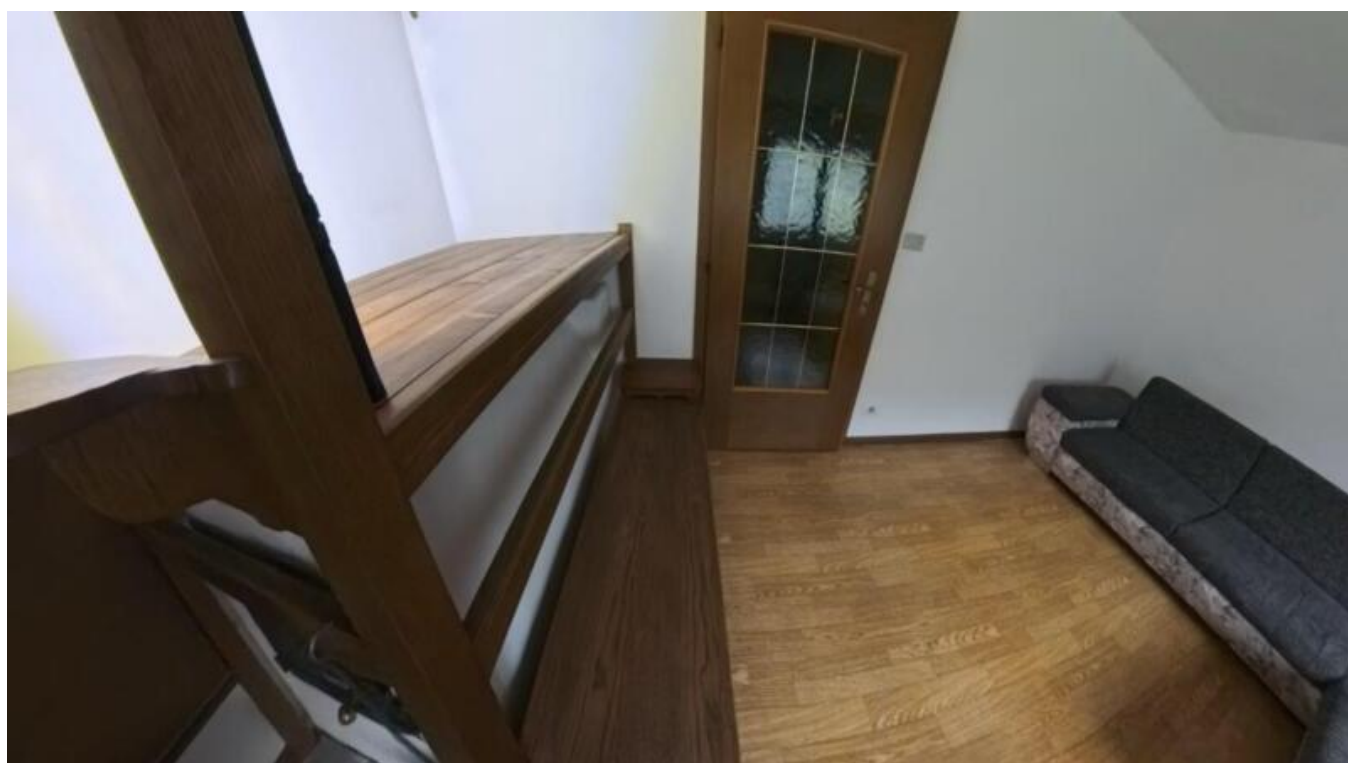






























Details

| | |
|----------------|---------|
| Kaltniete | 1'200 € |
| Kaution | 3'600 € |
| Gesamtfläche m | 256.0 |

PKW

| Art | Anzahl | Preis |
|---------------------|--------|-------|
| Garage | 1 | |
| Beschreibung | | |

Das besondere Haus – Wohnen wie am Bauernhof

Ein traditionelles Zweifamilienwohnhaus in idyllischer Höhenlage auf 1.000 m ü.d.M., nur 20 Autominuten von Brixen entfernt, wartet auf neue Bewohner.

Dieses Haus ist ideal für Selbstversorger oder jene, die es werden möchten:

- Zwei getrennte Dreizimmerwohnungen auf zwei Etagen
- Großer Garten, Holzschuppen und eine Garage für zwei Fahrzeuge
- Zusätzliche Stellplätze vor dem Haus
- Möglichkeit zur Nutzung einer großen Wiese (ca. 500 m)
- Zentralheizung mit Pellets, dazu Kachelöfen in den Stuben und Holzherde in den Küchen
- Übergabe mit möblierter Küche, Stube und teilmöblierten Schlafzimmern

Besonderheiten:

Die Sommer sind angenehm frisch, die Winter bieten die ganze Schönheit der weißen Pracht. Vor dem Haus kann ein idyllischer Gemüsegarten angelegt werden – perfekt für alle, die Natur und Selbstversorgung lieben.

Vermietungsbedingungen:

- Langfristige Vermietung erwünscht
- Nur an Nichtraucher ohne Haustiere
- Gute Referenzen erforderlich
- Energieausweis: APE G

Anbieter



Immobilienstudio Südtirol
Zingerle Stefan
Drususallee 287
39100 Bozen

Tel.
+39/393/9396671

Mob.

+39/393/9396671

Fax.

+39/393/9396671

