

Steinmannwald: Haus zu verkaufen

Eckdaten

Objektart	Haus / Einfamilienhaus
Ort	Leifers
Strasse, Hausnr	Steinmannwald
Energieklasse	A
Kaufpreis	595'000 €
Gesamtfläche m	600.0
Status	Neu
Zustand	Projektiert
ID	IW98517





Das Bild dient nur zur Veranschaulichung - L'immagine è fornita a solo scopo illustrativo



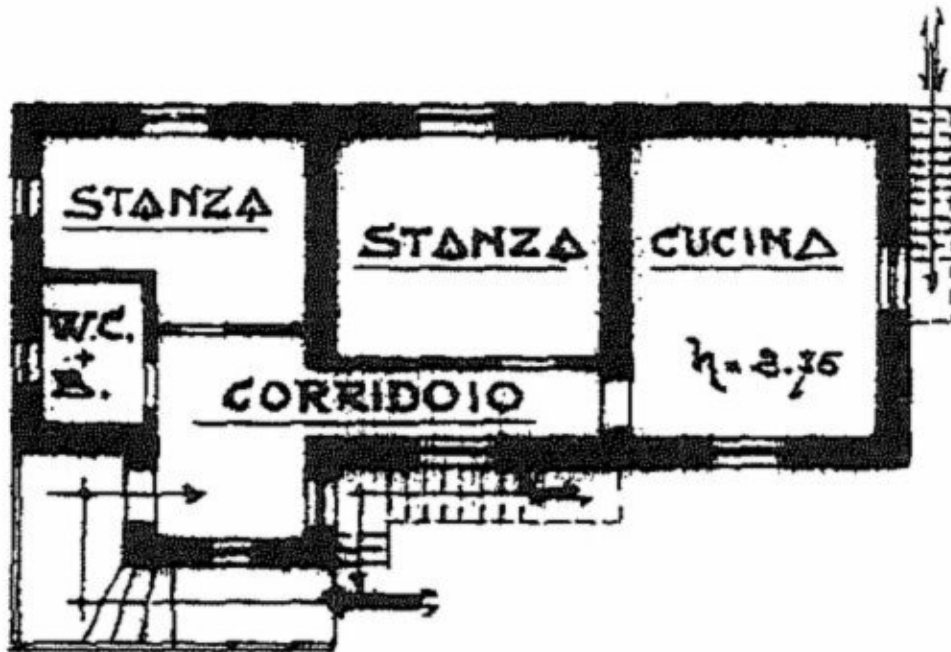
Das Bild dient nur zur Veranschaulichung - L'immagine è fornita a solo scopo illustrativo



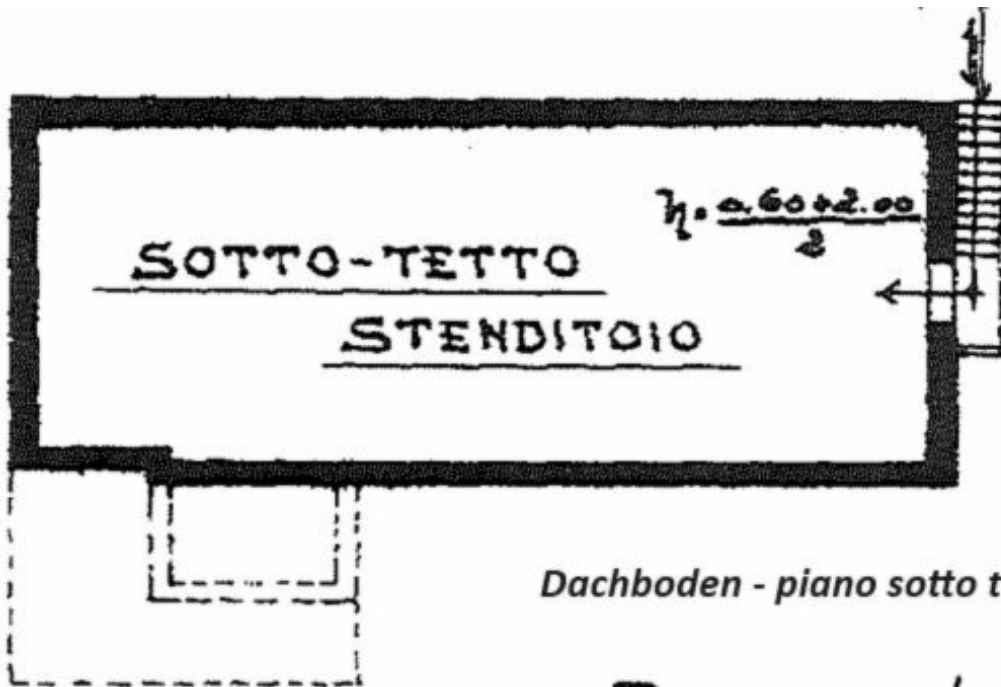
Das Bild dient nur zur Veranschaulichung - L'immagine è fornita a solo scopo illustrativo

Untergeschoss - piano interrato





Erdgeschoss- Piano terra



Dachboden - piano sotto tetto

Details

Kaufpreis

595'000 €

Gesamtfläche m 600.0

Beschreibung

Ref.Nr.: A226

Steinmannwald, Leifers: Verkauft wird eine Immobilie, welche auf 900 m erweitert werden kann und 3 autonome Wohnungen gebaut werden können. Das Grundstück hat eine Größe von ca. 700 m .

Alle weiteren Infos im Büro.

Aus Datenschutzgründen weisen wir darauf hin, dass die Adressen in den Anzeigen rein indikativ sind. Wir stehen Ihnen gerne zur Besichtigung der Immobilie oder für weitere Informationen zur Verfügung!

Diese Immobilie wird von der Immobilienagentur HOME IMMOBILIEN zum Verkauf angeboten. Wir sind spezialisiert rund um den Kauf oder Verkauf von Immobilien in ganz Südtirol, dabei liegt unser Schwerpunkt auf Transparenz und Professionalität.

Zudem begleiten wir jeden Kunden vom Kaufangebot bis zum Notarakt.

Gerne bewerten wir auch Ihre Immobilie kostenlos, sodass Sie genau wissen, welchen Preis Sie erzielen können.

Anbieter



Home Immobilien GmbH
Meranerstraße 94a
39100 Bozen

Tel.
0471 058 600

□