

---

# Exklusive Vierzimmer-Dachgeschosswohnung

## Eckdaten

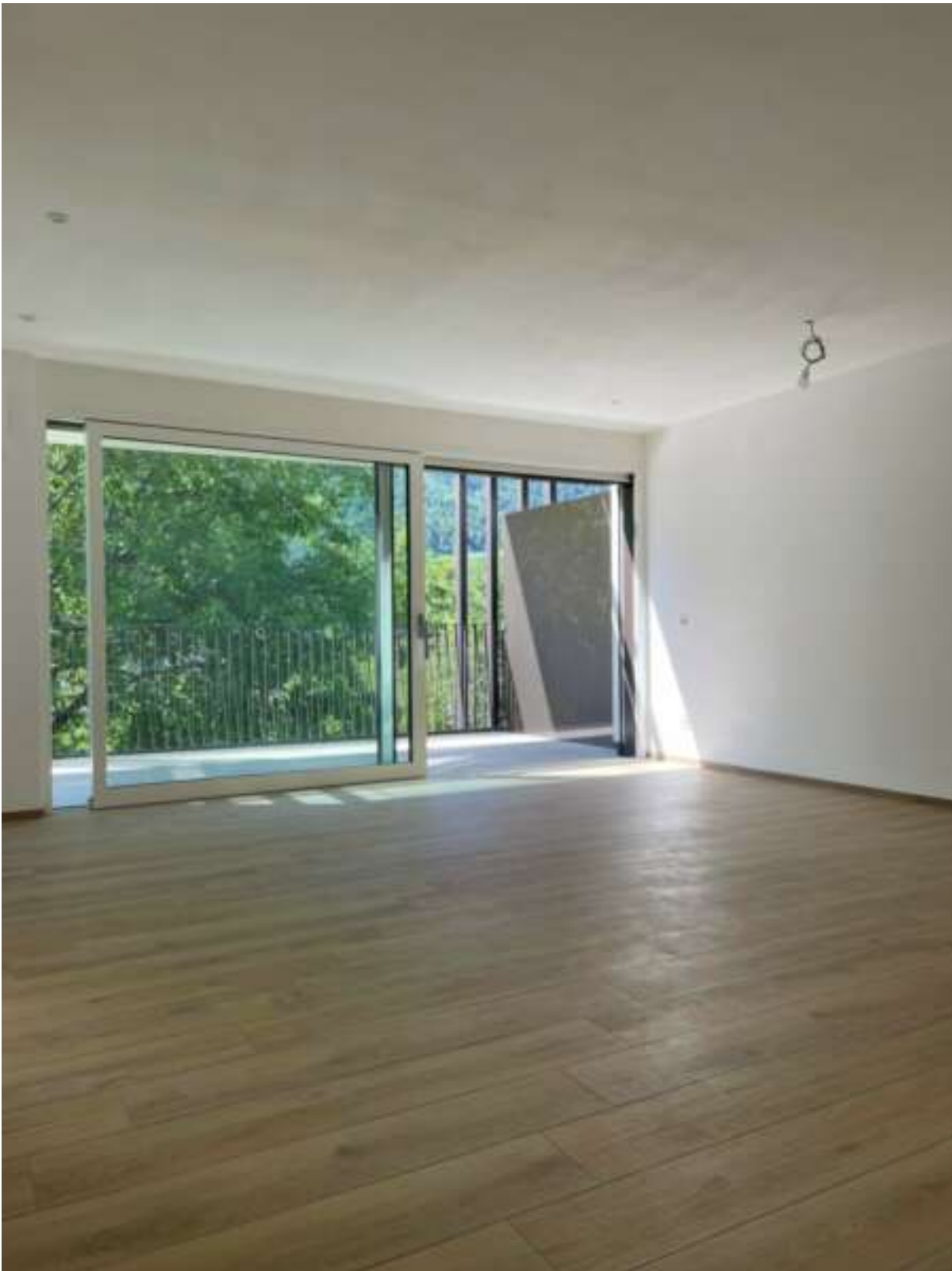
Objektart	Wohnung
Ort	Latsch
Zimmer	4
Gesamtfläche m	115.0
Baujahr	2024
ID	IW97711



















## Dachgeschoss



Fläche mit Mauern:	91,42m <sup>2</sup>
Terrassenfläche:	21,40m <sup>2</sup>
Handelsfläche:	114,99m <sup>2</sup>



















Details

Gesamtfläche m 115.0

## Beschreibung

### Beschreibung der Immobilie

Diese exklusive Vierzimmerwohnung im Dachgeschoss bietet höchsten Wohnkomfort und moderne Annehmlichkeiten. Die neu erbaute Immobilie besticht durch ihre hochwertige Bauausführung und ihre ruhige Lage in Zentrumsnähe.

### Raumaufteilung und Ausstattung

**Wohnzimmer/Küche:** Geräumiges und lichtdurchflutetes Wohnzimmer und Küchenbereich mit direktem Zugang zur Südterrasse, die eine herrliche Aussicht und viel Sonnenschein bietet.

**Schlafzimmer:** Drei großzügige Schlafzimmer, ideal als Elternschlafzimmer, Kinderzimmer oder Arbeitszimmer nutzbar.

**Bad:** Luxuriöses Badezimmer mit hochwertigen Sanitäreinrichtungen und eleganter Ausstattung.

**Tages-WC:** Praktisches Gäste-WC mit modernem Design.

### Außenbereich

**Südterrasse:** Geräumige Terrasse mit Südausrichtung, perfekt zum Entspannen und Genießen sonniger Tage mit Blick in eine herrliche Naturlandschaft.

**Keller:** Zusätzlicher Stauraum im eigenen Kellerabteil.

### Stellplätze

**Autoabstellplatz im Freien:** Ein sicherer und bequemer Parkplatz im Freien.

**Garagenstellplatz in der Tiefgarage:** Ein zusätzlicher Stellplatz in der Tiefgarage bietet weiteren Komfort und Schutz für Ihr Fahrzeug.

### Besondere Merkmale

**Ruhige Lage:** Die Wohnung befindet sich in einer ruhigen Gegend, die dennoch eine hervorragende Anbindung an das Dorfzentrum bietet.

**Zentrumsnähe:** Alle wichtigen Einrichtungen und Geschäfte des täglichen Bedarfs sind schnell erreichbar.

**Autonome Abrechnung der Verbrauchskosten:** Individuelle Abrechnung der Heizungs- und Wasserkosten, um volle Kontrolle über den Energieverbrauch zu gewährleisten.

**Aufzug:** Ein moderner Aufzug sorgt für barrierefreien Zugang zur Wohnung.

**Hochwertige Immobilie:** Die gesamte Wohnung überzeugt durch hochwertige Materialien und eine erstklassige Verarbeitung.

## Energie und Nachhaltigkeit

Klimahaus A-Nature: Energieeffizientes und umweltfreundliches Wohnen, dank moderner Bauweise und nachhaltiger Energieversorgung.

### Fazit

Diese Vierzimmer-Dachgeschosswohnung ist die perfekte Wahl für anspruchsvolle Käufer, die Wert auf Qualität, Komfort und eine zentrale, aber ruhige Lage legen. Die Kombination aus hochwertigen Materialien, moderner Ausstattung und durchdachtem Wohnkonzept macht diese Immobilie zu einem besonderen Highlight auf dem Immobilienmarkt.

Für weitere Informationen oder zur Vereinbarung eines Besichtigungstermins stehen wir Ihnen gerne zur Verfügung.

Wir freuen uns auf Ihre Anfrage!

## Anbieter



Immobilien Dr. Konrad Hanni  
Krankenhausstraße Nr. 2  
39028 Schlanders

Tel.  
0473-731079

Mob.  
333-5457005

□