

Latsch: Neue 2-Zimmer Wohnung mit Terrasse und Garten

Eckdaten

Objektart	Wohnung / Erdgeschoss
Ort	Latsch
Zimmer	2
Kaufpreis	258'000 €
Konventioniert	
Gesamtfläche m	65.0
Status	Neu
Baujahr	2024
Zustand	Erstbezug
ID	IW97083



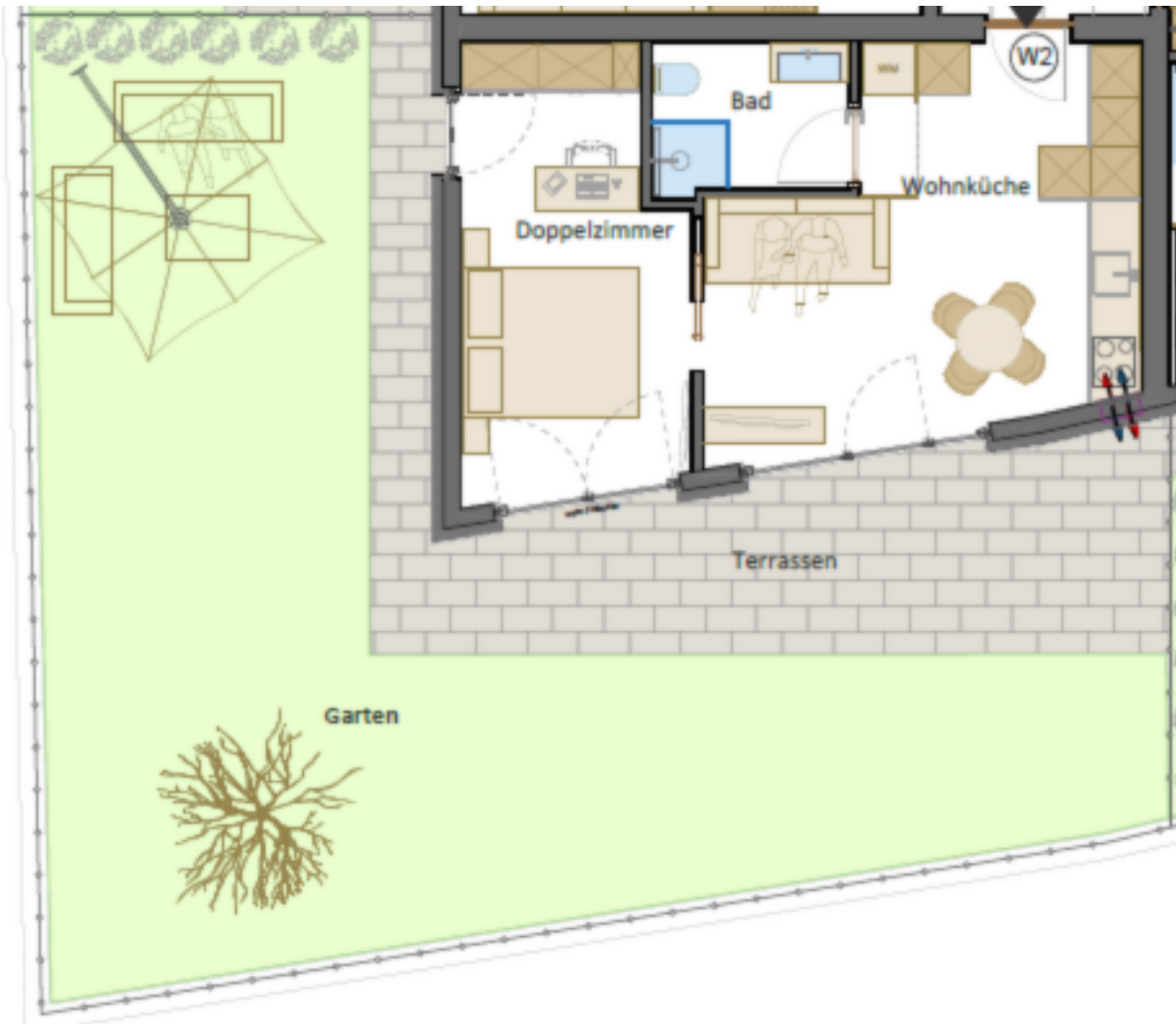












Details

Kaufpreis	258'000 €
Gesamtfläche m	65.0

Beschreibung

Tauche ein in eine Welt voller Naturschönheiten und alpinem Flair – willkommen in Morter bei Latsch, wo dieses neue Wohnprojekt entsteht und deine Träume wahr werden lässt!

Die Architektur dieses Neubaus vereint gekonnt moderne Elemente mit traditionellem Charme und fügt sich harmonisch in die umliegende Landschaft ein. Insgesamt werden sechs Wohnungen mit Garage und Keller errichtet, wobei jede Einheit über großzügige Außenflächen verfügt, die zum Entspannen und Genießen einladen. Die Wohnungen im Erdgeschoss bieten zudem private Gartenflächen, perfekt für gemütliche Grillabende oder Sonnenstunden im Freien.

Der Zugang zu den Wohneinheiten erfolgt über das Untergeschoss, was ein Höchstmaß an Privatsphäre garantiert. Hier kannst du in Ruhe deine eigenen vier Wände genießen und dich vom Stress des Alltags erholen. Modernes und energieeffizientes Wohnen stehen im Fokus dieses Projekts, wobei besonderes Augenmerk auf niedrige Unterhaltskosten gelegt wird.

Mit dem Auto erreichst man Latsch in nur 6 Minuten und Schlanders in 7 Minuten, während der Zugbahnhof Goldrain nur fünf Fahrradminuten entfernt ist. Die umliegende Landschaft lädt zu vielfältigen Freizeitaktivitäten ein, sei es Wandern, Radfahren oder Skifahren in den nahegelegenen Skigebieten im Martell- und Schnalstal.

Dieser Neubau bietet dir die perfekte Grundlage, um deine Pläne zu verwirklichen. Treten Sie ein in Ihre neue Traumwohnung und genießen Sie das Leben inmitten der Südtiroler Alpen!

Anbieter



Rimmo Immobilien Südtirol
Innsbrucker Straße 29
39100 Bozen

Tel.
+39 0471 982 844

□