

NEUBAUWOHNUNG MIT GARTEN AM DORFRAND

Eckdaten

Objektart	Wohnung / Etage
Ort	Latsch
Zimmer	2
Kaufpreis	260'000 €
Gesamtfläche m	65.9
Baujahr	2026
ID	IW106784



















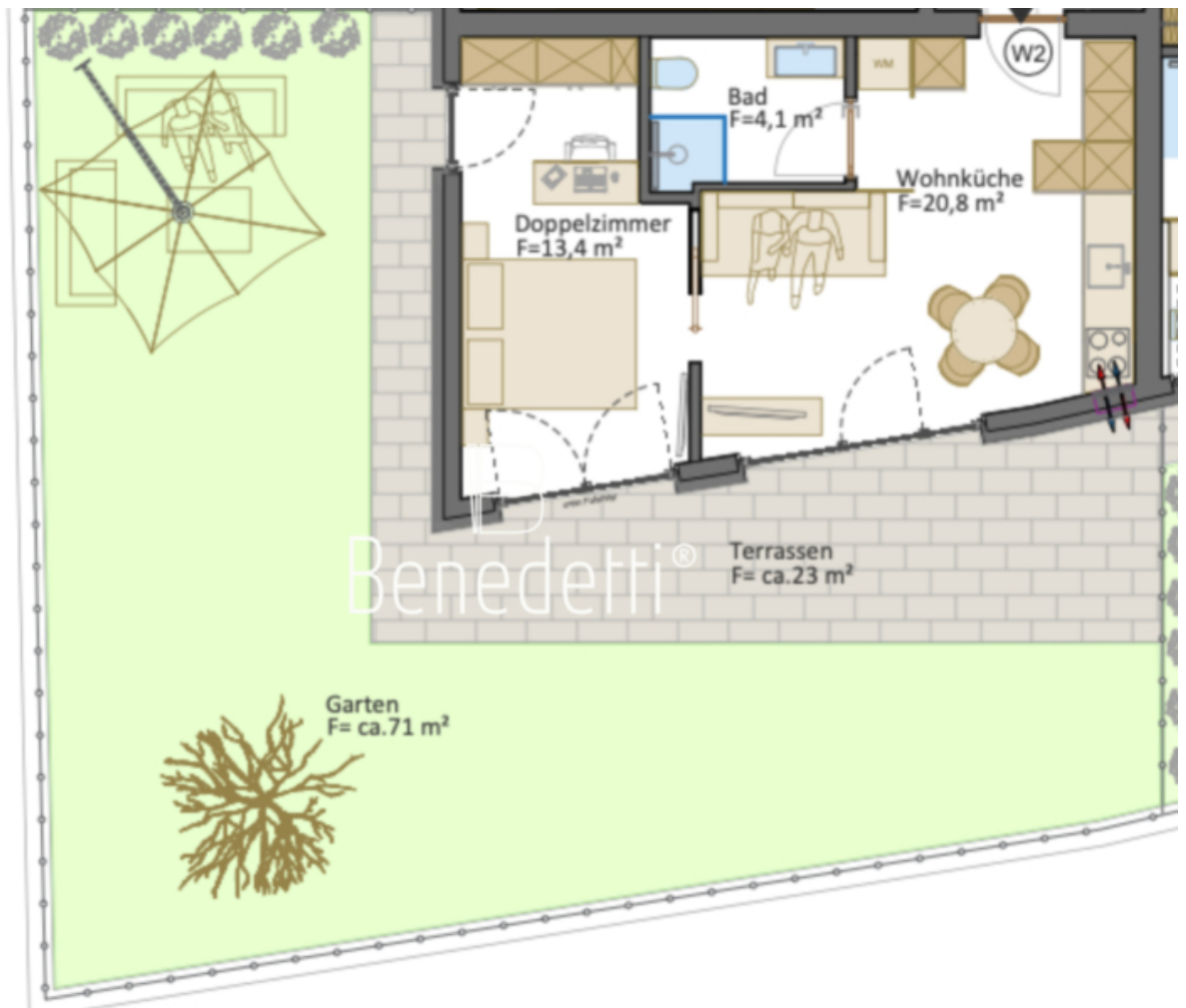












Preise

Kaufpreis 260'000 €

Flächen

Gesamtfläche m 65.9

Nettofläche m 38.3

Garten m 71.0

Räume

Schlafzimmer 1

Badezimmer 1

Ausstattung

Heizungsart	Fussbodenh.
Befuerung	Fernwärme
Beschreibung	

Die Wohnung W2 liegt im Erdgeschoss eines modernen Neubaus mit nur sechs exklusiven Wohneinheiten. Der Zugang erfolgt diskret über das Untergeschoss, was ein hohes Maß an Privatsphäre garantiert. Die architektonische Gestaltung verbindet traditionelle Elemente mit moderner Linienführung und fügt sich selbstbewusst in die Umgebung ein. Zur Wohnung gehört ein Privatgarten mit ca. 71 m² Fläche sowie eine Terrasse mit ca. 23 m² – ideale Rückzugsorte für Erholung im Freien. Die Grundrissgestaltung schafft auf ca. 38 m² Wohnfläche ein angenehmes Wohnambiente mit einem offenen Wohn-/Essbereich, einem Doppelzimmer und einem modernen Badezimmer. Stellplatz ab €22.000.

Anbieter



Dr. Benedetti Real Service® Christie's International Real Estate

Leonardo da Vinci Str. 9
39012 Meran

Tel.
+39/0473/236613

□