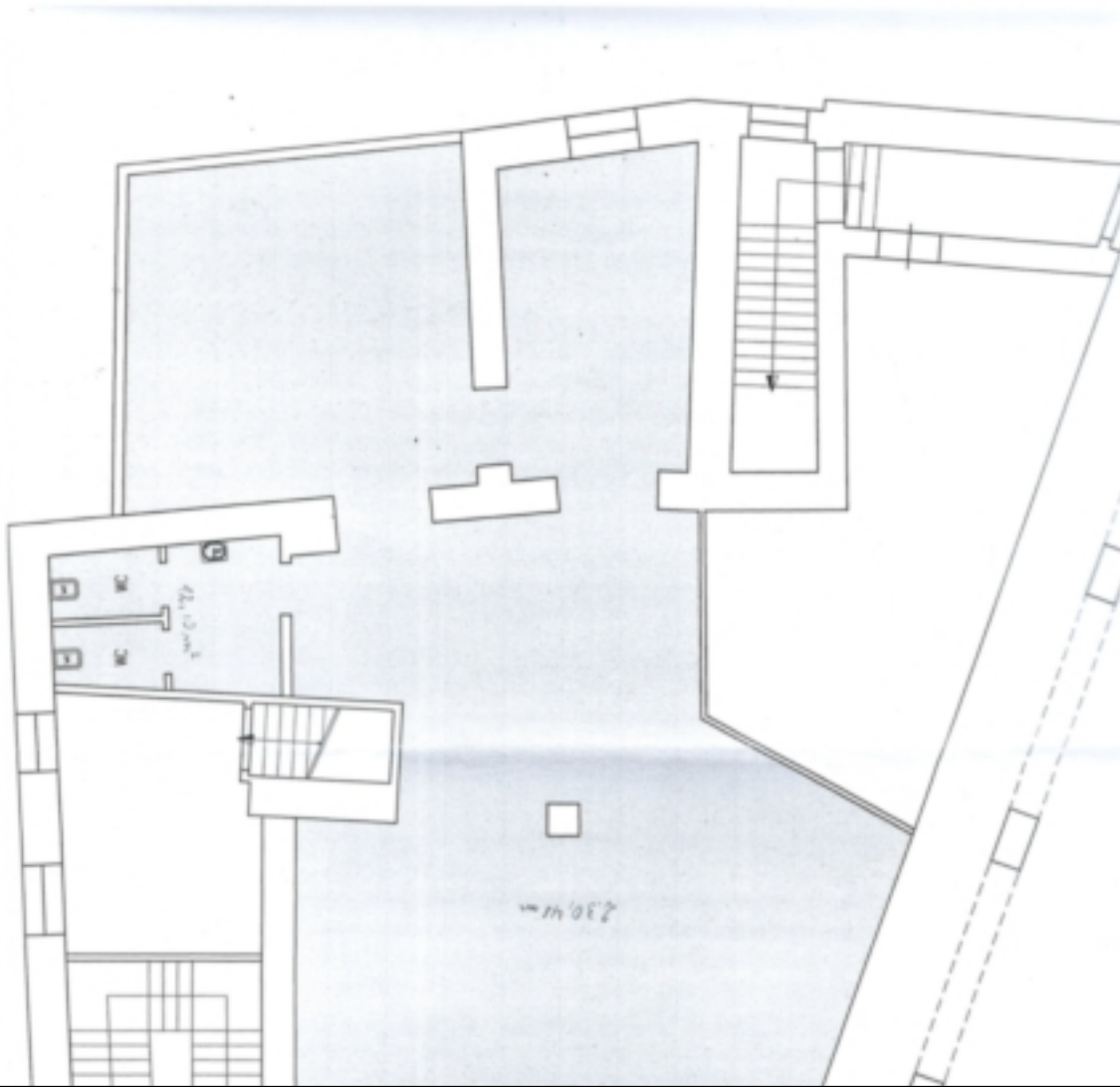


Latsch - Großes Geschäftslokal in zentraler Lage zu vermieten

Eckdaten

Objektart	Einzelhandel / Ladenlokal
Ort	Latsch
Kaltmiete	2'000 €
Gesamtfläche m	220.0
Baujahr	1975
Zustand	Teil/Vollsanziert
ID	IW103382









Details

Kaltniete	2'000 €
Nebenkosten	280 €
Kaution	6'000 €

Gesamtfläche m 220.0
Sep. WC 2

Ausstattung

Möbliert Teilmöbliert
Heizungsart Zentral
Befeuerung Fernwärme

Beschreibung

Großes Geschäft ideal für sämtliche Aktivitäten im Zentrum von Latsch zu vermieten.

PROVISION MIETER = 1 Monatskaltmiete plus gesetzlicher MwSt.

Anbieter



Immobilien Regensburger GmbH

Hauptstr. 104b
39028 Schlanders

Tel.
+39 0473 730000

Mob.
+39 351 691 6108

