

WARNUNG! DIESE 2 ZIMMERWOHNUNG MIT ZWEI TERRASSEN MACHT SÜCHTIG!

Eckdaten

Objektart	Wohnung
Ort	Lana
Kaufpreis	300'000 €
Gesamtfläche m	74.0
Status	Gebraucht
Baujahr	2002
Zustand	Neuwertig
ID	IW107840





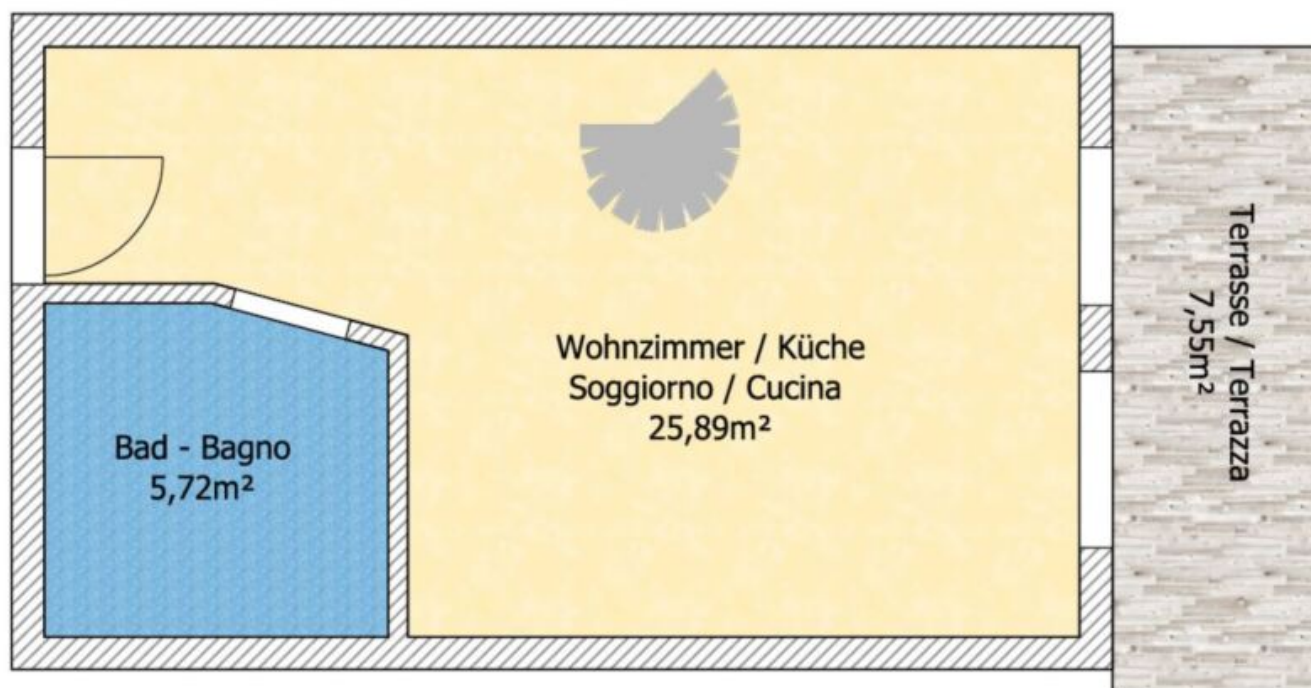


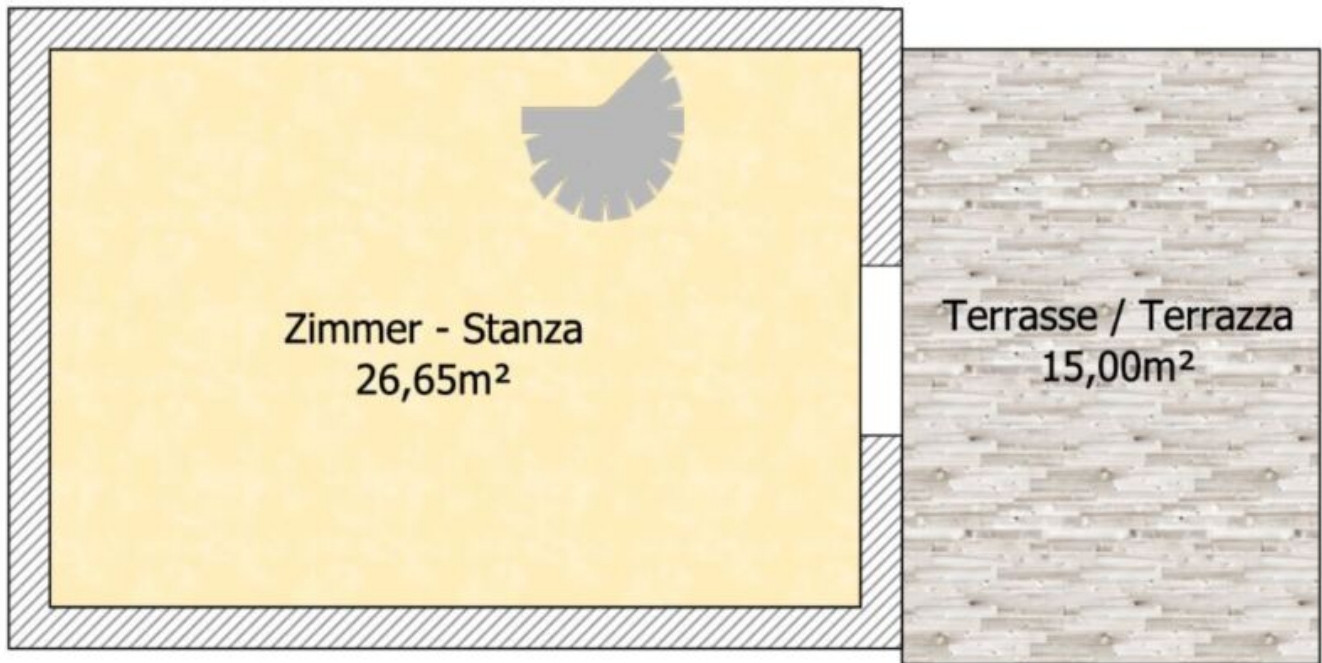












Details

Kaufpreis

300'000 €

Gesamtfläche m 74.0

Beschreibung

Penthouse-Feeling auf zwei Etagen

Hast du dich schon mal gefragt, warum Wohnungen oft so langweilig sind?

Hier ist die Antwort für alle, die mehr wollen. Diese Duplex-2-Zimmerwohnung in Lana (Baujahr 2002) bricht mit dem Standard. Vergiss grauen Alltag – hier zieht Lebensfreude ein.

Ebene 1: Dein Leben, dein Licht, deine Bühne Du kommst bequem mit dem Aufzug im 2. Stock an. Sobald du die Tür öffnest, stehst du im Licht. Der offene Wohnbereich mit dem warmen Holzboden lädt dich sofort ein. Die integrierte Küche mit den charmanten blauen Fronten ist nicht nur Deko, sondern bereit für deine Kochkünste. Und dann dieser Blick: Durch die große Glastür geht es direkt auf die erste Terrasse. Frühstück mit Bergblick? Check.

Das Badezimmer auf dieser Ebene ist ein echter Hingucker: Stylishes schwarz-weiße Kacheln und eine Tür mit Bullauge – wer hat schon so viel maritimen Charme in den Bergen?

Ebene 2: Dein privates Nest unter den Balken Jetzt wird es spektakulär. Über die elegante Wendeltreppe entschwebst du in den 3. Stock. Hier oben wartet dein Schlafzimmer. Dank der hohen Decken mit den wunderschönen Sichtbalken aus Holz wirkt der Raum nicht nur luftig, sondern unfassbar gemütlich. Es ist der perfekte Rückzugsort.

Und das Beste? Du hast hier oben deine zweite, private Terrasse. Ungestört sonnen, den Sternenhimmel beobachten oder einfach die Ruhe genießen – ganz ohne Zuschauer.

Die Fakten im Überblick:

Charakter: Sichtdachstuhl und Wendeltreppe statt 08/15-Box.

Freiheit: Zwei Terrassen (Südwest!) für doppeltes Sonnenvergnügen.

Komfort: Garage und Keller inklusive.

Bist du bereit für eine Wohnung, die so einzigartig ist wie du? Ruf an, bevor sich jemand anderes in diese Balken verliebt.

Anbieter



Profi Immobilien GmbH
Klosterstr. 28
39012 Meran

Tel.
+39/0473/201095

